

Sha Maison

積水ハウス品質のお部屋を シャーメゾン ショップ Shop

J R 高崎線

鴻巣駅 徒歩23分

モバイルで見る



1LDK
アパート

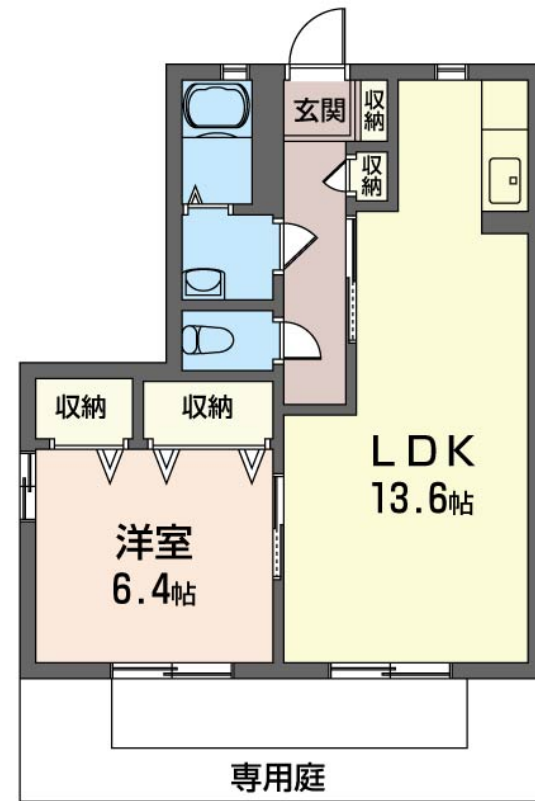
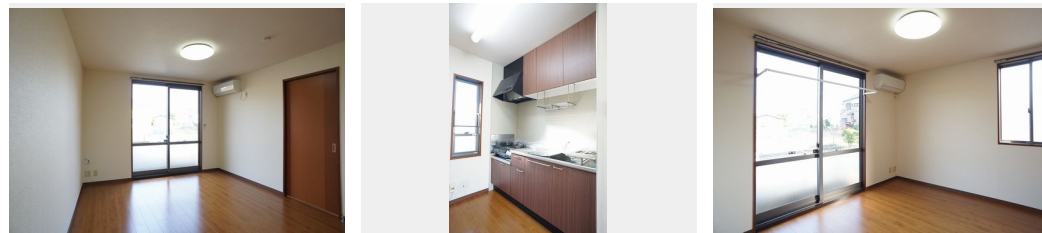
家賃 **57,000 円**

共益費等 5,000 円

敷金 0 ヶ月

礼金 1 ヶ月

駐車場 無料



積水ハウスの賃貸住宅 シャーメゾン

Sha Maison

この物件の
オススメ
ポイント

【こちらの物件では無料でインターネット（Wi-Fi付）を使うことができます！】積水ハウス施工の賃貸住宅「シャーメゾン」♪单身やカップルにおすすめの2DK・1LDKタイプ♪いつで・・・

この物件についている **こだわり設備**

- インターネット 無料(WiFi付)
- 警備システム
- 給湯設備
- 追い焚き給湯
- 浴室乾燥機
- 洗髪洗面台
- 室内物干
- 温水洗浄便座
- エアコン
- 専用庭
- 無料 駐車場無料

駐車場有り/ゴミ集積場(敷地内)/駐輪場/CATV(都市型)/LGBTQフレンドリー/雨戸(シャッタータイプ)/インターホン/照明器具(LED)/インターネット無料(Wi-Fi対応)/ホームセキュリティ(ALSOK)/給湯箇所(浴室・台所・洗面所)/給湯器(ガス)/給湯器(追焚機能付)/浴室乾燥機(暖房乾燥)/シャワー/洗濯機置場(室内)/洗髪洗面化粧台/室内物干し/トイレ(洗浄機能付便座)/バス・トイレ(セパレート)/エアコン/専用庭

| | | | |
|--------|---|-----------|-------------------------|
| 物件名 | グランドウール 101号室 | 間取り | 1LDK/洋室6.4 LDK13.6(帖) |
| アクセス | J R 高崎線 鴻巣駅 徒歩23分 J R 高崎線 北鴻巣駅 距離3km | 専有面積 / 向き | 48.6㎡ / 南 |
| 所在地 | 埼玉県鴻巣市宮前 5 0 8 - 2 | 築年月 / 構造 | 2003年7月下旬 / 軽量鉄骨・1階-2階建 |
| ランドマーク | - | 入居 / 契約期間 | 2025年1月中旬 / 2年 |
| | | 駐車場 | 駐車場付 |

入居諸条件備考

シャーメゾンライフSUPPORT24(月額1,320円税込)にご加入いただけます。ご入居にかかる諸費用として、退去クリーニング費用(初回契約時) 50,820円(税込)鍵交換費用19,800円(税込)が必要です。/火災保険へのご加入が条件となります。*ご入居中は、借家人賠償責任保険・個人賠償責任保険が付帯された火災保険へのご加入が必要となります。積水ハウス不動産グループでは、万一の事故の際、グループが連携して迅速に対応できる「シャーメゾンライフGUARD」(*)へのご加入を推奨しております。*保険契約の取扱代理店は、積水ハウス不動産東京(株)および積水ハウス不動産パートナーズ(株)となります。/積水ハウス不動産パートナーズの保証人不要プラン『らくらくパートナー』に加入が必要です。[新規契約時]事務手数料:33,000円(税込)、[毎月]保証料:月額賃料等の2%/諸費用及びその他契約費用は別途打合せ/更新料:新賃料の1ヶ月分

No.130421600101

*消費税は10%として計算しています。*掲載されている図面・写真等は、作成方法や撮影方法・時期などにより実際とは異なる場合があります。*家具や車などは、配置のイメージであり、賃貸物件に付属していません(家具家電付き等の表示があるものを除く)。

ポイントがたまる
住んでいるだけでポイントが貯まり、住替え時に家賃が最大3ヶ月分無料に!

らくらくパートナー
気分も手間もお財布も、らくらく。保証人不要のらくらくパートナー

株式会社佐藤不動産
TEL:0485-41-0574
FAX: 0485-43-1022

埼玉県鴻巣市本町4丁目1-8
免許番号: 埼玉県免許(6)第18118号
所属団体: (公財)日本賃貸住宅管理協会 / (公社)埼玉県宅地建物取引業協会 / (公社)首都圏不動産公正取引協議会

取引形態
仲介