

Sha Maison

積水ハウス品質のお部屋を シャーメゾン ショップ Shop

東武伊勢崎線

羽生駅 徒歩19分

モバイルで見る



2LDK アパート

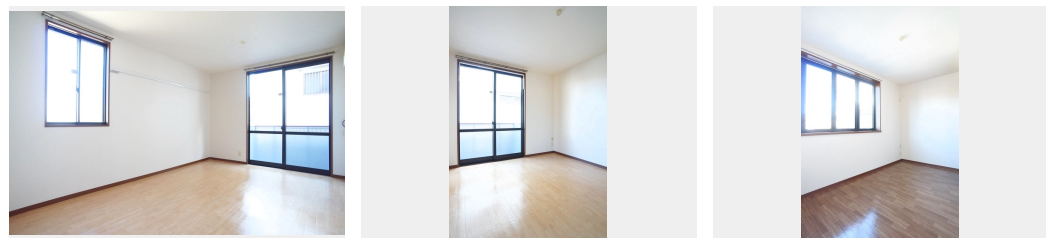
家賃 51,000 円

共益費等 5,000 円

敷金 0 ヶ月

礼金 1 ヶ月

駐車場 無料



積水ハウスの賃貸住宅 シャーメゾン

Sha Maison

この物件の
オススメ
ポイント

【物件設備】入居者専用敷地内駐車場（舗装）／地内コンクリート敷き／敷地内ゴミ置き場【物件特徴】愛しいペットと暮らせる賃貸住宅。（小型犬のみ可）ペット飼育の際はライフアシストクラブ加・・・

この物件についている こだわり設備

- 宅配BOX
- インターネット 無料(WiFi付)
- TVモニター付き インターホン
- 防犯カメラ
- ペット相談可
- 対面キッチン
- 対面キッチン
- 給湯設備
- 室内物干
- エアコン
- 駐車場無料
- 駐車場2台可

駐車場有り／宅配BOX／ゴミ集積場（敷地内）／高齢者対応可／ペット相談可（室内小型犬）／防犯カメラ／LGBTQフレンドリー／角部屋／モニター付ドアホン／インターネット無料（Wi-Fi対応）／給湯箇所（浴室・台所）／給湯器（ガス）／シャワー／洗濯機置場（室内）／洗面化粧台／室内物干し／対面キッチン／バス・トイレ（セパレート）／下駄箱／エアコン／バルコニー／駐車場2台可

物件名 サン・ディアス 101号室
アクセス 東武伊勢崎線 羽生駅 徒歩19分
所在地 埼玉県羽生市南5丁目22-3
ランドマーク -

間取り 2LDK／洋室5.4 洋室6.4 LDK12 (帖)
専有面積 / 向き 51.6㎡ / 南
築年月 / 構造 2000年9月下旬 / 軽量鉄骨・1階-2階建
入居 / 契約期間 2025年2月中旬 / 2年
駐車場 駐車場付

入居諸条件備考

シャーメゾンライフSUPPORT24（月額1,320円税込）にご加入いただきます。ご入居にかかる諸費用として、退室時ハウスクリーニング費用54,450円（税込）鍵交換費用13,200円（税込）が必要です。／火災保険へのご加入が条件となります。※ご入居中は、借家人賠償責任保険・個人賠償責任保険が付帯された火災保険へのご加入が必要となります。積水ハウス不動産グループでは、万一の事故の際、グループが連携して迅速に対応できる「シャーメゾンライフGUARD」(*)へのご加入を推奨しております。*保険契約の取扱代理店は、積水ハウス不動産東京(株)および積水ハウス不動産パートナーズ(株)となります。／積水ハウス不動産パートナーズの保証人不要プラン『らくらくパートナー』に加入が必要です。【新規契約時】事務手数料：33,000円（税込）、【毎月】保証料：月額賃料等の2％／諸費用及びその他契約費用は別途打合せ／更新料：新賃料の1ヶ月分

No.130367500101

※消費税は10%として計算しています。※掲載されている図面・写真等は、作成方法や撮影方法・時期などにより実際とは異なる場合があります。※家具や車などは、配置のイメージであり、賃貸物件に付属していません（家具家電付き等の表示があるものを除く）。

ポイントがたまる
住んでいるだけでポイントが貯まり、住替え時に家賃が最大3ヶ月分無料に!

らくらくパートナー
気分も手間もお財布も、らくらく。保証人不要のらくらくパートナー

有限会社井上土地建物
TEL:048-563-1938
FAX: 048-562-0811

埼玉県羽生市中央1丁目9-2
免許番号：埼玉県免許(5)第19035号
所属団体：(公社)埼玉県宅地建物取引業協会 / (公社)首都圏不動産公正取引協議会

取引形態
仲介