

# Sha Maison

積水ハウス品質のお部屋を シャーメゾン ショップ Shop

西武新宿線

狭山市駅 バス5分 徒歩7分

モバイルで見る



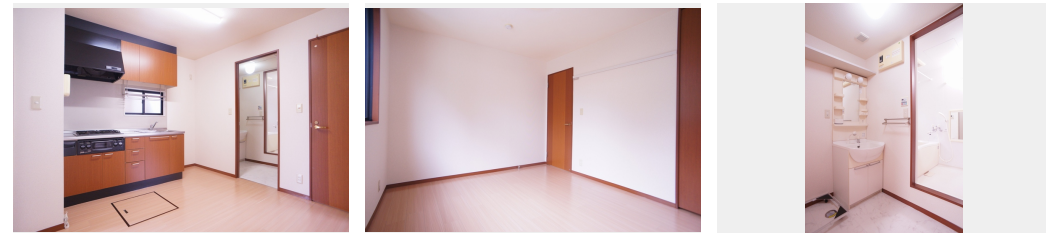
**2K**  
アパート

家賃 **59,000 円**

共益費等 **5,000 円**

敷金 **0 ヶ月**

礼金 **0.5 ヶ月**



積水ハウスの賃貸住宅 シャーメゾン

Sha Maison

この物件の  
**おすすめポイント**

西武新宿線「狭山市駅」徒歩7分！敷地内駐車場あります（別途契約）。エアコン1台設置しております。モニター付インターホンの為急な来訪者が来ても安心です。追焚給湯&ガスコンロ&3口付・・・

この物件についている **こだわり設備**

- TVモニター付きインターホン
- コンロ
- 3口コンロ
- 給湯設備
- 追い焚き給湯
- 温水洗浄便座
- エアコン

駐車場有り/BS/CATV(都市型)/LGBTQフレンドリー/高齢者対応可/角部屋/雨戸(シャッタータイプ)/モニター付ドアホン/給湯箇所(浴室・台所・洗面所)/給湯器(ガス)/給湯器(追焚機能付)/シャワー/洗濯機置場(室内)/洗面化粧台/3口コンロ/グリル付きコンロ/トイレ(洗浄機能付便座)/バス・トイレ(セパレート)/エアコン

物件名	ハピネス 101号室	間取り	2K/洋室6.8 洋室5.9 K5.5 (帖)
アクセス	西武新宿線 狭山市駅 バス5分、西武狭山台ハイツ バス停 徒歩7分	専有面積 / 向き	42.7㎡ / 西
所在地	埼玉県狭山市狭山台4丁目9-1	築年月 / 構造	2002年10月上旬 / 軽量鉄骨・1階-2階建
ランドマーク	-	入居 / 契約期間	2025年1月上旬 / 2年
		駐車場	有り / 月 5,000円 ~ 5,000円 (税込)

入居諸条件備考

シャーメゾンライフSUPPORT24(月額1,320円税込)にご加入いただきます。ご入居にかかる諸費用として、退去クリーニング費用(初回契約時) 47,190円(税込) 鍵交換費用19,800円(税込)が必要です。/火災保険へのご加入が条件となります。\*ご入居中は、借家人賠償責任保険・個人賠償責任保険が付帯された火災保険へのご加入が必要となります。積水ハウス不動産グループでは、万一の事故の際、グループが連携して迅速に対応できる「シャーメゾンライフGUARD」(\*)へのご加入を推奨しております。\*保険契約の取扱代理店は、積水ハウス不動産東京(株)および積水ハウス不動産パートナーズ(株)となります。/積水ハウス不動産パートナーズの保証人不要プラン『らくらくパートナー』に加入が必要です。[新規契約時]事務手数料:33,000円(税込)、[毎月]保証料:月額賃料等の2%/諸費用及びその他契約費用は別途打合せ/駐車場の空・料金等につきましては別途お問合せ下さい。/更新料:新賃料の1ヶ月分

No.130721400101  
※消費税は10%として計算しています。※掲載されている図面・写真等は、作成方法や撮影方法・時期などにより実際とは異なる場合があります。※家具や車などは、配置のイメージであり、賃貸物件に付属していません(家具家電付き等の表示があるものを除く)。

**ポイントがたまる**  
住んでいるだけでポイントが貯まり、住替え時に家賃が最大3ヶ月分無料に!

**らくらくパートナー**  
気分も手間もお財布も、らくらく。保証人不要のらくらくパートナー

**株式会社二興**  
TEL:04-2954-0047  
FAX: 04-2952-8164

埼玉県狭山市新狭山3丁目1-1 プラザ新狭山104  
免許番号: 埼玉県免許(12)第7994号  
所属団体: (公社)埼玉県宅地建物取引業協会 / (公社)首都圏不動産公正取引協議会

取引形態  
仲介