

Sha Maison

積水ハウス品質のお部屋を シャーメゾン ショップ Shop

東武野田線

八木崎駅 徒歩7分

モバイルで見る



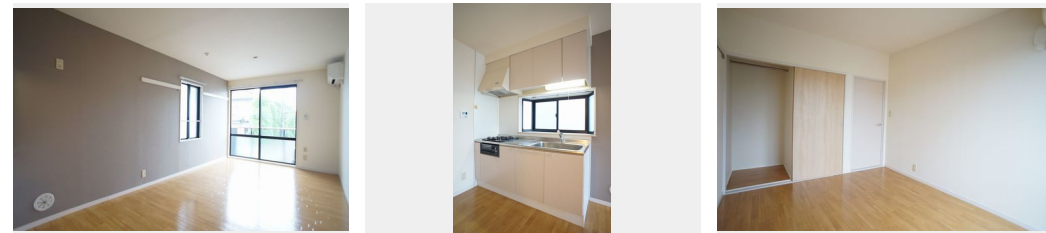
2LDK
アパート

家賃 **87,000 円**

共益費等 5,000 円

敷金 0 ヶ月

礼金 1 ヶ月



積水ハウスの賃貸住宅 シャーメゾン

Sha Maison

この物件の
**オススメ
ポイント**

積水ハウス施工の軽量鉄骨造 2階建て賃貸住宅 東武アーバンパークライン「八木崎」駅徒歩7分 「春日部」駅も徒歩20分と徒歩圏です敷地内駐車場あり（別途契約・要空き確認）セブンイレブ・・・

この物件についている **こだわり設備**

- TVモニター付きインターホン
- コンロ
- 給湯設備
- 追い焚き給湯
- 洗髪洗面台
- 温水洗浄便座
- エアコン
- ロフト

駐車場有り/駐輪場（屋根付き）/LGBTQフレンドリー/高齢者対応可/角部屋/ロフト/モニター付ドアホン/給湯箇所（浴室・台所・洗面所）/給湯器/給湯器（追焚機能付）/シャワー/洗濯機置場（室内）/洗髪洗面化粧台/ガスコンロ/2口コンロ/トイレ（洗浄機能付便座）/バス・トイレ（セパレート）/エアコン/バルコニー

物件名 グリーンハイツ B 205号室
アクセス 東武野田線 八木崎駅 徒歩7分
東武伊勢崎線 春日部駅 徒歩20分
所在地 埼玉県春日部市浜川戸 1丁目11-19
ランドマーク -

間取り 2LDK/洋室5.9 洋室5.8 LDK12.7 (帖)
専有面積 / 向き 59.08㎡/南西
築年月 / 構造 1993年8月下旬/軽量鉄骨・2階-2階建
入居 / 契約期間 即時/2年
駐車場 有り/月 6,600円 ~ 6,600円 (税込)

入居諸条件備考

シャーメゾンライフSUPPORT24（月額880円税込）にご加入いただきます。ご入居にかかる諸費用として、退去クリーニング費用（初回契約時）58,080円（税込）鍵交換費用17,600円（税込）が必要となります。/火災保険へのご加入が条件となります。*ご入居中は、借家人賠償責任保険・個人賠償責任保険が付帯された火災保険へのご加入が必要となります。積水ハウス不動産グループでは、万一の事故の際、グループが連携して迅速に対応できる「シャーメゾンライフGUARD」(*)へのご加入を推奨しております。*保険契約の取扱代理店は、積水ハウス不動産東京（株）および積水ハウス不動産パートナーズ（株）となります。/積水ハウス不動産パートナーズの保証人不要プラン『らくらくパートナー』に加入が必要です。[新規契約時]事務手数料：33,000円（税込）、[毎月]保証料：月額賃料等の2%/諸費用及び、契約に要する費用は別途打合せ/駐車場の空・料金等につきましては別途お問合せ下さい。/更新料：新賃料の1ヶ月分

No.131991700205
※消費税は10%として計算しています。※掲載されている図面・写真等は、作成方法や撮影方法・時期などにより実際とは異なる場合があります。※家具や車などは、配置のイメージであり、賃貸物件に付属しておりません（家具家電付き等の表示があるものを除く）。

ポイントがたまる
住んでいるだけでポイントが貯まり、住替え時に家賃が最大3ヶ月分無料に!

らくらくパートナー
気分も手間もお財布も、らくらく。保証人不要のらくらくパートナー

株式会社春日部市住宅共同販売センター
TEL:048-754-8088
FAX: 048-754-8094

埼玉県春日部市粕壁5670-2
免許番号：埼玉県免許(13)第6797号
所属団体：(公社)埼玉県宅地建物取引業協会 / (公社)首都圏不動産公正取引協議会

取引形態
仲介