

Sha Maison

積水ハウス品質のお部屋を シャーメゾン ショップ Shop

東武伊勢崎線

一ノ割駅 徒歩11分

モバイルで見る



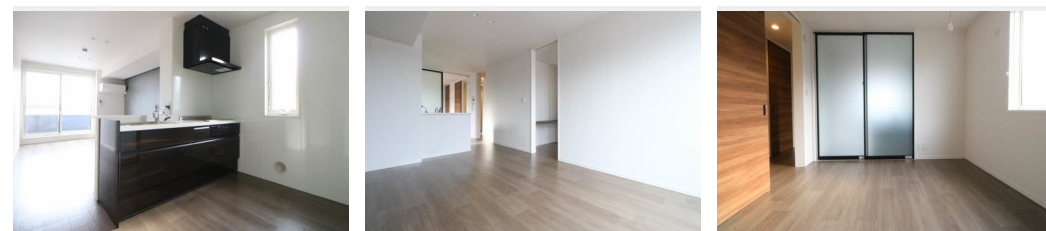
2LDK アパート

家賃 103,000 円

共益費等 6,000 円

敷金 1 ヶ月

礼金 1.5 ヶ月



積水ハウスの賃貸住宅 シャーメゾン

Sha Maison

この物件の
オススメ
ポイント

積水ハウス施工、軽量鉄骨造2階建て賃貸住宅「シャーメゾン」大好きなペットと暮らせるペット共生シャーメゾン（室内小型犬2匹まで相談可）共用エントランスはオートロック、防犯カメラ設置済・・・

この物件についている こだわり設備

- シャーメゾン ガーデنز
- 高遮音床 システム
- ZEH
- 宅配BOX
- 太陽光発電
- しゃ熱断熱 複層ガラス
- インターネット 無料(WiFi付)
- IOT対応
- TVモニター付き インターホン
- オートロック
- 防犯カメラ
- ペット相談可

駐車場有り/高遮音床システム「SHAIDD55」/宅配BOX/ゴミ集積場（敷地内）/ペット相談可（室内小型犬）/駐輪場（屋根付き）/オートロック/防犯カメラ/BS/シャーメゾンガーデنز/LGBTQフレンドリー/IOT対応/アクセントクロス/スライディングスクリーン/しゃ熱断熱複層ガラス/雨戸（シャッタータイプ）/モニター付ドアホン/全身ミラー/ダウンライト/インターネット無料（WiFi対応）/給湯箇所（浴室・台所・洗面所）/エコジョーズ/給湯器（追焚機能付）/太陽光発電/ZEH（ネット・ゼロ・エネルギー・ハウス）/シャワー/ユニットバス

物件名 ヴィータリッカ 201号室
アクセス 東武伊勢崎線 一ノ割駅 徒歩11分
所在地 埼玉県春日部市一ノ割2丁目8-3
ランドマーク -

間取り 2LDK/洋室6.5 洋室6.1 LDK12.8 (帖)
専有面積 / 向き 62.94㎡ / 南東
築年月 / 構造 2022年10月中旬 / 軽量鉄骨・2階-2階建
入居 / 契約期間 2024年12月中旬 / 2年
駐車場 有り / 月 5,500円 ~ 5,500円 (税込)

入居諸条件備考

シャーメゾンライフSUPPORT24（月額880円税込）にご加入いただけます。ご入居にかかる諸費用として、退室時ハウスクリーニング費用61,710円（税込）が必要です。/火災保険へのご加入が条件となります。*ご入居中は、借家人賠償責任保険・個人賠償責任保険が付帯された火災保険へのご加入が必要となります。積水ハウス不動産グループでは、万一の事故の際、グループが連携して迅速に対応できる「シャーメゾンライフGUARD」(*)へのご加入を推奨しております。*保険契約の取扱代理店は、積水ハウス不動産東京（株）および積水ハウス不動産パートナーズ（株）となります。/積水ハウス不動産パートナーズの保証人不要プラン『らくらくパートナー』に加入が必要です。【新規契約時】事務手数料：33,000円（税込）、【毎月】保証料：月額賃料等の2%/諸費用及び、契約に要する費用は別途打合せ/駐車場の空・料金等につきましては別途お問合せ下さい。/更新料：新賃料の1ヶ月分

※消費税は10%として計算しています。※掲載されている図面・写真等は、作成方法や撮影方法・時期などにより実際とは異なる場合があります。※家具や車などは、配置のイメージであり、賃貸物件に付属していません（家具家電付き等の表示があるものを除く）。

ポイントがたまる
住んでいるだけでポイントが貯まり、
住替え時に家賃が最大3ヶ月分無料に!

らくらくパートナー
気分も手間もお財布も、らくらく。
保証人不要のらくらくパートナー

株式会社ケン・ハウジング 春日部店

TEL:048-733-1060
FAX: 048-733-1061

埼玉県春日部市中央1丁目43-14 細井ビル4F
免許番号：埼玉県免許(2)第23412号
所属団体：（公社）全日本不動産協会 / （公社）首都圏不動産公正取引協議

取引形態
仲介