

Sha Maison

積水ハウス品質のお部屋を シャーメゾン ショップ Shop

東武伊勢崎線

せんげん台駅 徒歩13分

モバイルで見る



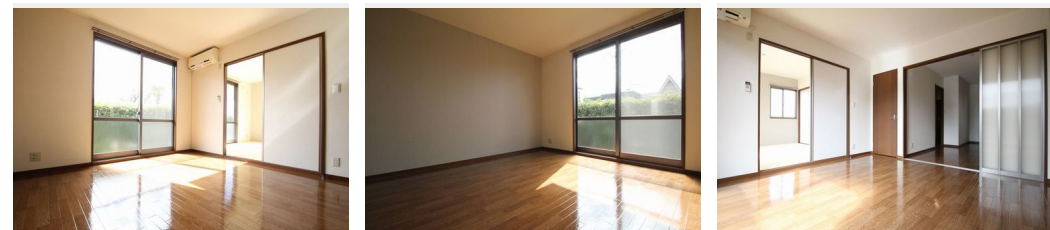
2K
アパート

家賃 64,000 円

共益費等 6,000 円

敷金 1ヶ月

礼金 1ヶ月



積水ハウスの賃貸住宅 シャーメゾン

Sha Maison

この物件の
オススメ
ポイント

積水ハウス施工の耐震性に優れた賃貸住宅「シャーメゾン」
敷地内駐車場有（空要確認・別途契約）【ギガプライズ】イン
ターネット無料Wi-Fi!★★モダン畳/浴室1面アクセ
ントフィルム貼・・・

この物件についている こだわり設備

- インターネット 無料(WiFi付)
- TVモニター付き インターホン
- 給湯設備
- 追い焚き給湯
- 洗髪洗面台
- 室内物干
- 温水洗浄便座
- エアコン
- 和室 モダン畳
- 専用庭

駐車場有り/ゴミ集積場（敷地内）/駐輪場（屋根付き）/LGBTQフレンドリー/高齢者対応可
/角部屋/雨戸（シャッタータイプ）/モニター付ドアホン/モダン畳/インターネット無料
（Wi-Fi対応）/給湯箇所（浴室・台所・洗面所）/給湯器/給湯器（追焚機能付）/シャワー
/洗濯機置場（室内）/洗髪洗面化粧台/室内物干し/トイレ（洗浄機能付便座）/バス・トイレ（セ
パレイト）/エアコン/専用庭

入居諸条件備考

シャーメゾンライフSUPPORT24（月額880円税込）にご加入いただきます。ご入居にかかる諸費用として、退室時ハウスクリーニング費用50,820円（税込）鍵交換費用19,800円（税込）が必要です。/火災保険へのご加入が条件となります。*ご入居中は、借家人賠償責任保険・個人賠償責任保険が付帯された火災保険へのご加入が必要となります。積水ハウス不動産グループでは、万一の事故の際、グループが連携して迅速に対応できる「シャーメゾンライフGUARD」(*)へのご加入を推奨しております。*保険契約の取扱代理店は、積水ハウス不動産東京（株）および積水ハウス不動産パートナーズ（株）となります。/積水ハウス不動産パートナーズの保証人不要プラン『らくらくパートナー』にご加入が必要です。[新規契約時]事務手数料：33,000円（税込）、[毎月]保証料：月額賃料等の2%/諸費用及び、契約に要する費用は別途打合せ/駐車場の空・料金等につきましては別途お問合せ下さい。/更新料：新賃料の1ヶ月分

物件名 バリュージュ 大枝 101号室

アクセス 東武伊勢崎線 せんげん台駅 徒歩13分

所在地 埼玉県春日部市大枝 740-2

ランドマーク -

間取り 2K/洋室7.5 和室6.4 K5.7 (帖)

専有面積 / 向き 48.6㎡ / 南

築年月 / 構造 1999年8月下旬 / 軽量鉄骨・1階-2階建

入居 / 契約期間 2024年9月下旬 / 2年

駐車場 有り / 月 6,600円 ~ 6,600円 (税込)

※消費税は10%として計算しています。※掲載されている図面・写真等は、作成方法や撮影方法・時期などにより実際とは異なる場合があります。※家具や車などは、配置のイメージであり、賃貸物件に付属していません（家具家電付き等の表示があるものを除く）。

ポイントがたまる
住んでいるだけでポイントが貯まり、
住替え時に家賃が最大3ヶ月分無料に!

らくらくパートナー
気分も手間もお財布も、らくらく。
保証人不要のらくらくパートナー

株式会社丸吉住宅センター

TEL:048-977-0021

FAX: 048-977-0020

埼玉県越谷市千間台東1丁目1番12

免許番号：埼玉県免許(13)第7277号

所属団体：(公社)埼玉県宅地建物取引業協会 / (公社)首都圏不動産公正

取引協議会

取引形態
仲介