

# Sha Maison

積水ハウス品質のお部屋を シャーメゾン ショップ Shop

東武伊勢崎線

一ノ割駅 徒歩21分

モバイルで見る



**3DK**  
アパート

家賃 **55,000 円**

共益費等 5,000 円

敷金 1 ヶ月

礼金 0.5 ヶ月

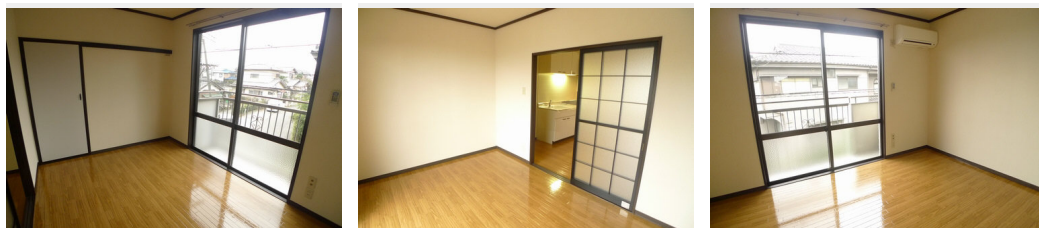


この物件の  
**オススメ  
ポイント**

東武伊勢崎線一ノ割駅と東武野田線藤の牛島駅の利用が可能です。スーパー（カスミ）まで260m/ホームセンター（ホームマック）まで270mモスバーガーまで200mと買い物施設も近くにあり・・・

### この物件についている **こだわり設備**

- TVモニター付きインターホン
- 給湯設備
- 追い焚き給湯
- 室内物干
- 温水洗浄便座
- エアコン
- 和室 モダン畳



積水ハウスの賃貸住宅 シャーメゾン

Sha Maison

駐車場有り/ゴミ集積場（敷地内）/駐輪場/LGBTQフレンドリー/高齢者対応可/モニター付ドアホン/モダン畳/給湯箇所（浴室・台所・洗面所）/給湯器/給湯器（追焚機能付）/シャワー/洗濯機置場（室内）/洗面化粧台/室内物干し/トイレ（洗浄機能付便座）/バス・トイレ（セパレート）/エアコン/バルコニー

物件名 エマー レジデンス I 203号室  
アクセス 東武伊勢崎線 一ノ割駅 徒歩21分  
東武野田線 藤の牛島駅 徒歩18分  
所在地 埼玉県春日部市藤塚1 1 2 2 - 5  
ランドマーク -

間取り 3DK/洋室3.8 和室6.4 洋室6.1 DK6.7 (帖)  
専有面積 / 向き 50.8㎡/南  
築年月 / 構造 1993年6月上旬/軽量鉄骨・2階-2階建  
入居 / 契約期間 2024年10月上旬/2年  
駐車場 有り/月 5,500円 ~ 5,500円 (税込)

入居諸条件備考

シャーメゾンライフSUPPORT24（月額880円税込）にご加入いただきます。ご入居にかかる諸費用として、退室時ハウスクリーニング費用54,450円（税込）鍵交換費用17,600円（税込）が必要です。/火災保険へのご加入が条件となります。\*ご入居中は、借家人賠償責任保険・個人賠償責任保険が付帯された火災保険へのご加入が必要となります。積水ハウス不動産グループでは、万一の事故の際、グループが連携して迅速に対応できる「シャーメゾンライフGUARD」(\*)へのご加入を推奨しております。\*保険契約の取扱代理店は、積水ハウス不動産東京（株）および積水ハウス不動産パートナーズ（株）となります。/積水ハウス不動産パートナーズの保証人不要プラン『らくらくパートナー』にご加入が必要です。【新規契約時】事務手数料：33,000円（税込）、【毎月】保証料：月額賃料等の2%/諸費用及び、契約に要する費用は別途打合せ/駐車場の空・料金等につきましては別途お問合せ下さい。/更新料：新賃料の1ヶ月分

※消費税は10%として計算しています。※掲載されている図面・写真等は、作成方法や撮影方法・時期などにより実際とは異なる場合があります。※家具や車などは、配置のイメージであり、賃貸物件に付属していません（家具家電付き等の表示があるものを除く）。

**ポイントがたまる**  
住んでいるだけでポイントが貯まり、住替え時に家賃が最大3ヶ月分無料に!

**らくらくパートナー**  
気分も手間もお財布も、らくらく。保証人不要のらくらくパートナー

株式会社シンコー流通サービス 岩槻店

TEL:048-758-0050  
FAX: 048-758-5238

埼玉県さいたま市岩槻区本町1丁目3-4

免許番号：埼玉県免許(5)第19122号

所属団体：（公社）埼玉県宅地建物取引業協会 / （公社）首都圏不動産公正

取引協議会

取引形態  
仲介