

Sha Maison

積水ハウス品質のお部屋を シャーメゾン ショップ Shop

東武伊勢崎線

春日部駅 徒歩15分

モバイルで見る



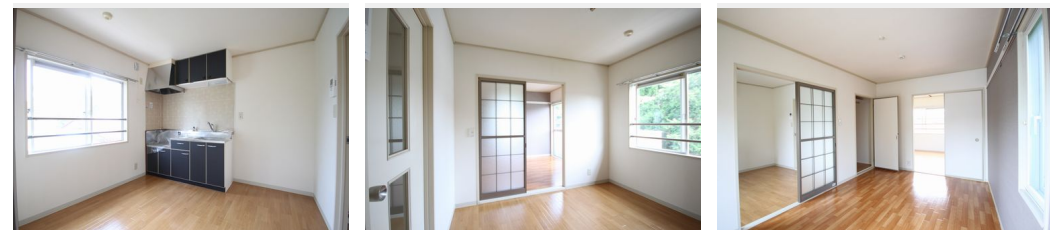
2K
アパート

家賃 45,000 円

共益費等 4,000 円

敷金 1.5 ヶ月

礼金 20,000 円



積水ハウスの賃貸住宅 シャーメゾン

Sha Maison

この物件の
オススメ
ポイント

積水ハウス施工の賃貸住宅、全室南向きの角部屋です。東武スカイツリーライン『春日部駅』徒歩15分『北春日部駅』徒歩13分の立地です。シングルの方にもお勧めの間取りです。【お部屋の特徴・・・】

この物件についている こだわり設備



駐車場有り / CATV (都市型) / LGBTQフレンドリー / 高齢者対応可 / モニタ付ドアホン / 給湯箇所 (浴室・台所・洗面所) / 給湯器 / 給湯器 (追焚機能付) / 洗濯機置場 (室内) / 洗面化粧台 / トイレ (洗浄機能付便座) / パス・トイレ (セパレート) / エアコン / バルコニー

物件名 フレグランス 厚見 201号室

間取り 2K / 洋室6.4 洋室6.4 K5 (帖)

アクセス 東武伊勢崎線 春日部駅 徒歩15分
東武伊勢崎線 北春日部駅 徒歩13分

専有面積 / 向き 43.0㎡ / 南

所在地 埼玉県春日部市小淵 7 4 4

築年月 / 構造 1988年2月下旬 / 軽量鉄骨・2階-2階建

入居 / 契約期間 2024年9月中旬 / 2年

ランドマーク -

駐車場 有り / 月 3,000円 ~ 3,000円 (税込)

入居諸条件備考

シャーメゾンライフSUPPORT24 (月額880円税込) にご加入いただきます。ご入居にかかる諸費用として、退室時ハウスクリーニング費用47,190円 (税込) 鍵交換費用19,800円 (税込) が必要です。/ 火災保険へのご加入が必要となります。*ご入居中は、借家人賠償責任保険・個人賠償責任保険が付帯された火災保険へのご加入が必要となります。積水ハウス不動産グループでは、万一の事故の際、グループが連携して迅速に対応できる「シャーメゾンライフGUARD」(*) へのご加入を推奨しております。*保険契約の取扱代理店は、積水ハウス不動産東京 (株) および積水ハウス不動産パートナーズ (株) となります。/ 積水ハウス不動産パートナーズの保証人不要プラン『らくらくパートナー』にご加入が必要です。【新規契約時】事務手数料：33,000円 (税込)、【毎月】保証料：月額賃料等の2% / 諸費用及び、契約に要する費用は別途打合せ / 駐車場の空・料金等につきましては別途お問合せ下さい。/ 更新料：新賃料の1ヶ月分

※消費税は10%として計算しています。※掲載されている図面・写真等は、作成方法や撮影方法・時期などにより実際とは異なる場合があります。※家具や車などは、配置のイメージであり、賃貸物件に付属していません (家具家電付き等の表示があるものを除く)。

ポイントがたまる
住んでいるだけでポイントが貯まり、
住替え時に家賃が最大3ヶ月分無料に!

らくらくパートナー
気分も手間もお財布も、らくらく。
保証人不要のらくらくパートナー

株式会社東洋不動産 本社 宮代店

TEL:0480-32-5032
FAX: 0480-32-5042

埼玉県南埼玉郡宮代町中央3丁目8-25

免許番号：埼玉県免許(9)第14590号

所属団体：(公財)日本賃貸住宅管理協会 / (公社)埼玉県宅地建物取引業協会 / 全国賃貸管理ビジネス協会 (ほか)

取引形態
仲介