

Sha Maison

積水ハウス品質のお部屋を シャーメゾン ショップ Shop

J R 高崎線

本庄駅 徒歩9分

モバイルで見る



2LDK
アパート

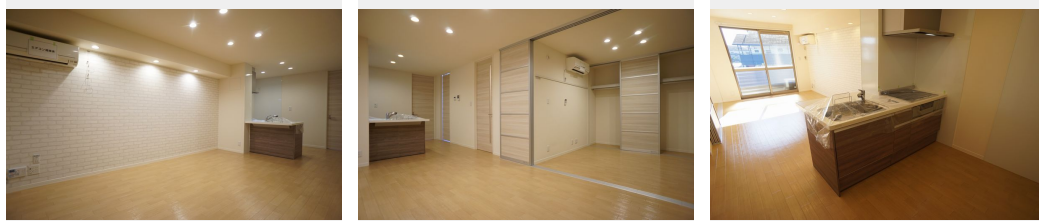
家賃 **69,000 円**

共益費等 5,000 円

敷金 0 ヶ月

礼金 1 ヶ月

駐車場 無料



積水ハウスの賃貸住宅 シャーメゾン

Sha Maison

この物件の
オススメ
ポイント

Wi-Fi 利用料無料、防犯カメラ、電動防犯シャッター雨戸・ペット飼育可、駐車場1無料/全室エアコン付きのシャーメゾンです。1棟4世帯なので、すべてが角部屋です。浴室乾燥機能付きカラ・・・

この物件についている **こだわり設備**

- 高遮音床システム
- しゃ熱断熱複層ガラス
- インターネット無料(WiFi付)
- TVモニター付きインターホン
- 防犯カメラ
- 防犯ガラス
- ペット相談可
- 対面キッチン
- コンロ
- 3口コンロ
- IHクッキングヒーター
- 給湯設備

駐車場有り/高遮音床システム「SHAIDD55」/ゴミ集積場(敷地内)/高齢者対応可/ペット相談可(犬・猫可)/駐輪場(屋根付き)/防犯カメラ/BS/LGBTQフレンドリー/角部屋/アクセントクロス/ピクチャーレール/しゃ熱断熱複層ガラス/雨戸(電動シャッタータイプ)/モニター付ドアホン/全身ミラー/インターネット無料(Wi-Fi対応)/防犯ガラス(合せガラス)/玄関鍵(①キー②ロック)/給湯箇所(浴室・台所・洗面所)/給湯器/エコジョーズ/給湯器(追焚機能付)/浴室乾燥機(暖房乾燥)/シャワー/ユニットバス1418/洗濯機置場(室内)/洗髪洗面化

物件名 ハイダウエイ ウエスト 202号室

アクセス J R 高崎線 本庄駅 徒歩9分
J R 高崎線 岡部駅 距離6.1km

所在地 埼玉県本庄市東台1丁目1-15

ランドマーク -

間取り 2LDK/洋室6.5 洋室3.7 LDK12.8(帖)

専有面積/向き 60.67m²/南西

築年月/構造 2018年9月上旬/軽量鉄骨・2階-2階建

入居/契約期間 2025年1月中旬/2年

駐車場 駐車場付

入居諸条件備考

シャーメゾンライフSUPPORT24(月額1,320円税込)にご加入いただきます。ご入居にかかる諸費用として、退去クリーニング費用(初回契約時)61,710円(税込)鍵交換費用12,100円(税込)が必要です。/火災保険へのご加入が条件となります。*ご入居中は、借家人賠償責任保険・個人賠償責任保険が付帯された火災保険へのご加入が必要となります。積水ハウス不動産グループでは、万一の事故の際、グループが連携して迅速に対応できる「シャーメゾンライフGUARD」(*)へのご加入を推奨しております。*保険契約の取扱代理店は、積水ハウス不動産東京(株)および積水ハウス不動産パートナーズ(株)となります。/積水ハウス不動産パートナーズの保証人不要プラン『らくらくパートナー』に加入が必要です。[新規契約時]事務手数料:33,000円(税込)、[毎月]保証料:月額賃料等の2%/諸費用及びその他契約費用は別途打合せ/※ペットを飼育されるご入居者様は、敷金を家賃2か月分お預かりさせていただきます。/更新料:新賃料の1ヶ月分

No.13156720020

※消費税は10%として計算しています。※掲載されている図面・写真等は、作成方法や撮影方法・時期などにより実際とは異なる場合があります。※家具や車などは、配置のイメージであり、賃貸物件に付属していません(家具家電付き等の表示があるものを除く)。

ポイントがたまる
住んでいるだけでポイントが貯まり、住替え時に家賃が最大3ヶ月分無料に!

らくらくパートナー
気分も手間もお財布も、らくらく。保証人不要のらくらくパートナー

株式会社アットホームズ
TEL:0495-24-6688
FAX: 0495-24-6600

埼玉県本庄市緑1丁目1-1
免許番号: 埼玉県免許(7)第16997号
所属団体: (公社)埼玉県宅地建物取引業協会 / (公社)首都圏不動産公正取引協議会

取引形態
仲介