

# Sha Maison

積水ハウス品質のお部屋を シャーメゾン ショップ Shop

東武伊勢崎線

加須駅 徒歩15分

2LDK  
アパート

家賃 **45,000 円**

共益費等 **4,000 円**

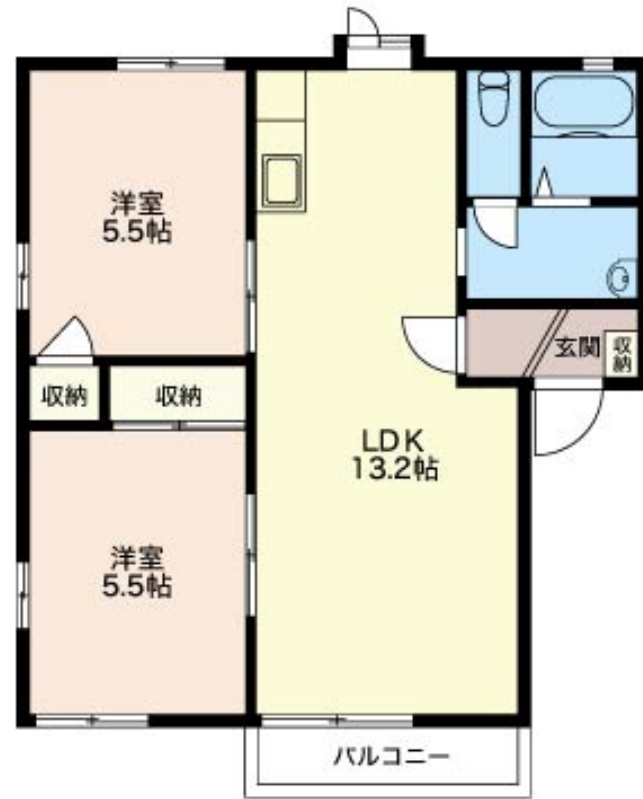
敷金 **60,000 円**

礼金 **0 ヶ月**

モバイルで見る



礼金 **0**



積水ハウスの賃貸住宅 シャーメゾン

Sha Maison

この物件の  
おすすめ  
ポイント

【おススメポイント】エアコン・二階角部屋・LDK13帖以上・敷地内駐車場有・各居室収納有り・二階バルコニー・簡易クローゼット 他【近隣施設】ローソン徒歩1分(20m)・ドラッグス・・・

この物件についている **こだわり設備**



駐車場有り / LGBTQフレンドリー / 高齢者対応可 / 給湯器 / シャワー / 洗濯機置場 (室内) / 洗面化粧台 / 室内物干し / トイレ (暖房機能付便座) / バス・トイレ (セパレート) / エアコン / バルコニー

物件名 睦 ハイム 202号室  
アクセス 東武伊勢崎線 加須駅 徒歩15分  
所在地 埼玉県加須市睦町2丁目3-17  
ランドマーク -

間取り 2LDK / 洋室5.5 洋室5.5 LDK13.2 (帖)  
専有面積 / 向き 50.8㎡ / 南  
築年月 / 構造 1993年3月中旬 / 軽量鉄骨・2階-2階建  
入居 / 契約期間 即時 / 2年  
駐車場 有り / 月 3,056円 ~ 3,056円 (税込)

入居諸条件備考

シャーメゾンライフSUPPORT24 (月額880円税込) にご加入いただきます。ご入居にかかる諸費用として、退室時ハウスクリーニング費用54,450円(税込)が必要です。/火災保険へのご加入が条件となります。\*ご入居中は、借家人賠償責任保険・個人賠償責任保険が付帯された火災保険へのご加入が必要となります。積水ハウス不動産グループでは、万一の事故の際、グループが連携して迅速に対応できる「シャーメゾンライフGUARD」(\*)へのご加入を推奨しております。\*保険契約の取扱代理店は、積水ハウス不動産東京(株)および積水ハウス不動産パートナーズ(株)となります。/積水ハウス不動産パートナーズの保証人不要プラン『らくらくパートナー』に加入が必要です。【新規契約時】事務手数料:33,000円(税込)、【毎月】保証料:月額賃料等の2%/諸費用及び、契約に要する費用は別途打合せ/駐車場の空・料金等につきましては別途お問合せ下さい。/更新料:新賃料の1ヶ月分

※消費税は10%として計算しています。※掲載されている図面・写真等は、作成方法や撮影方法・時期などにより実際とは異なる場合があります。※家具や車などは、配置のイメージであり、賃貸物件に付属しておりません(家具家電付き等の表示があるものを除く)。

**ポイントがたまる**  
住んでいるだけでポイントが貯まり、住替え時に家賃が最大3ヶ月分無料に!

**らくらくパートナー**  
気分も手間もお財布も、らくらく。保証人不要のらくらくパートナー

株式会社シンコーハウス

TEL:0480-22-7881  
FAX: 0480-22-1192

埼玉県久喜市久喜中央1丁目2-28  
免許番号: 埼玉県免許(12)第6837号  
所属団体: (公財)日本賃貸住宅管理協会 / (公社)埼玉県宅地建物取引業協会 / 全国賃貸管理ビジネス協会 (ほか)

取引形態  
仲介