

Sha Maison

積水ハウス品質のお部屋を シャーメゾン ショップ Shop

西武新宿線

新所沢駅 徒歩5分

モバイルで見る



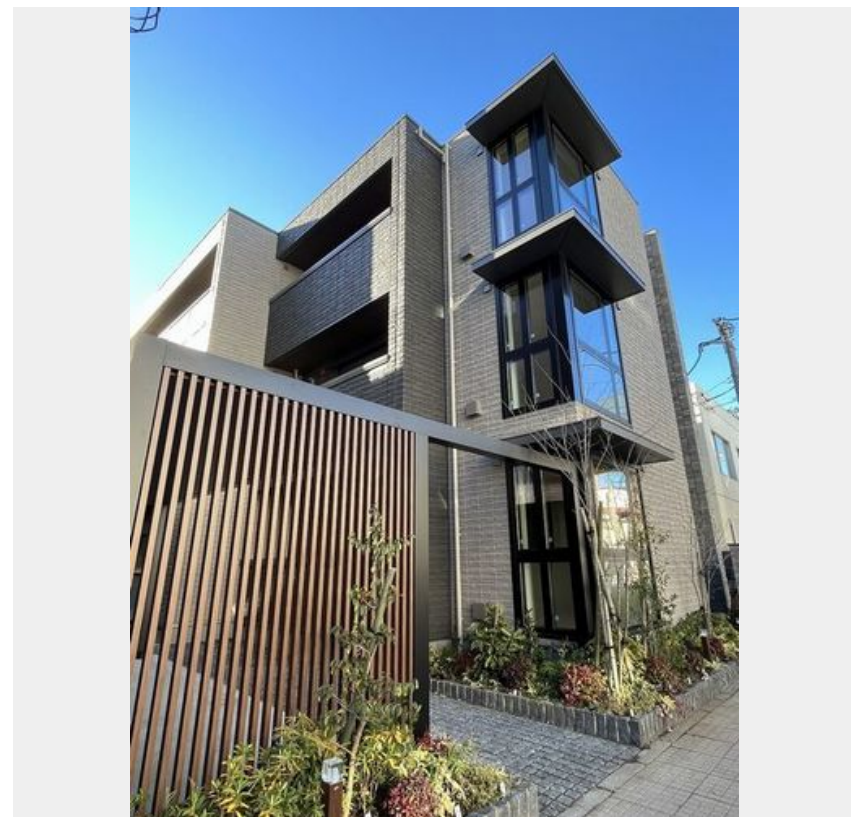
1LDK
マンション

家賃 **108,000 円**

共益費等 8,000 円

敷金 0 ヶ月

礼金 1 ヶ月



積水ハウスの賃貸住宅 シャーメゾン

Sha Maison

この物件の
オススメ
ポイント

西武新宿線新所沢駅徒歩5分の3F建ホテルライクシャーメゾンになります。シャーメゾンガーデンズで視覚にも配慮されたシャーメゾンです。■高遮音天井床SHAIDD55■自動ドアオートロック・・・

この物件についている **こだわり設備**

- 屋内共用廊下タイプ
- シャーメゾンガーデンズ
- 高遮音床システム
- シャーメゾンZEH
- 宅配BOX
- 太陽光発電
- 耐震等級3
- 耐震等級3
- インターネット無料(WiFi付)
- IOT対応
- TVモニター付きインターホン
- オートロック
- 防犯カメラ

高遮音床システム「SHAIDD55」/耐震等級3/ホテルライク/エレベーター/宅配BOX/ゴミ集積場(敷地内)/駐輪場(屋根付き)/オートロック/防犯カメラ/BS/4K・8K対応/シャーメゾンガーデンズ/LGBTQフレンドリー/高齢者対応可/IOT対応/アクセントクロス/フローリング/雨戸(シャッタータイプ)/モニター付ドアホン/全身ミラー/間接照明/ダウンライト/インターネット無料(Wi-Fi対応)/防犯ガラス(合せガラス)/玄関鍵(①キー②ロック)/給湯箇所(浴室・台所・洗面所)/給湯器(ガス)/エコジョーズ/給湯器(追焚機能付)/太陽光発

物件名	リヴェール 303号室	間取り	1LDK/洋室4.7 LDK10(帖)
アクセス	西武新宿線 新所沢駅 徒歩5分	専有面積 / 向き	40.05㎡ / 南東
所在地	埼玉県所沢市緑町2丁目15-2	築年月 / 構造	2022年12月下旬 / 重量鉄骨・3階-3階建
ランドマーク	-	入居 / 契約期間	2025年1月上旬 / 2年
		駐車場	なし

入居諸条件備考

シャーメゾンライフSUPPORT24(月額880円税込)にご加入いただきます。ご入居にかかる諸費用として、退去クリーニング費用(初回契約時)47,190円(税込)鍵交換費用36,300円(税込)が必要です。/火災保険へのご加入が条件となります。*ご入居中は、借家人賠償責任保険・個人賠償責任保険が付帯された火災保険へのご加入が必要となります。積水ハウス不動産グループでは、万一の事故の際、グループが連携して迅速に対応できる「シャーメゾンライフGUARD」(*)へのご加入を推奨しております。*保険契約の取扱代理店は、積水ハウス不動産東京(株)および積水ハウス不動産パートナーズ(株)となります。/積水ハウス不動産パートナーズの保証人不要プラン『らくらくパートナー』にご加入が必要です。[新規契約時]事務手数料:33,000円(税込)、[毎月]保証料:月額賃料等の2%/諸費用及び、契約に要する費用は別途打合せ/■LDK10.0帖/洋室4.7帖■全室エアコン■Wi-Fi付インターネット無料設備■フローリング床■高断熱ペアガラスサッシ(防犯合わせガラス)■対面キッチン■IHコンロ■エコジョーズ給湯■浴室暖房乾燥機■洗髪洗面化粧台■トイレ手洗いカウンター■ZEH仕様(太陽光発電・余剰売電等)/更新料:新賃料の1ヶ月分

※消費税は10%として計算しています。※掲載されている図面・写真等は、作成方法や撮影方法・時期などにより実際とは異なる場合があります。※家具や車などは、配置のイメージであり、賃貸物件に付属していません(家具家電付き等の表示があるものを除く)。

ポイントがたまる
住んでいるだけでポイントが貯まり、住替え時に家賃が最大3ヶ月分無料に!

らくらくパートナー
気分も手間もお財布も、らくらく。保証人不要のらくらくパートナー

株式会社マルハ
TEL:04-2994-4710
FAX: 04-2994-6961

埼玉県所沢市松葉町11-1
免許番号: 埼玉県免許(16)第1894号
所属団体: (公社)埼玉県宅地建物取引業協会 / (公社)首都圏不動産公正取引協議会

取引形態
仲介