

Sha Maison

積水ハウス品質のお部屋を シャーメゾン ショップ Shop

西武狭山線

下山口駅 徒歩11分

2LDK
アパート

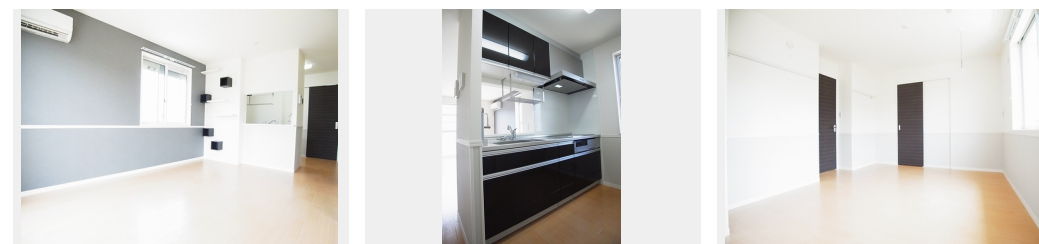
家賃 **79,000 円**

共益費等 5,000 円

敷金 1 ヶ月

礼金 1 ヶ月

モバイルで見る



積水ハウスの賃貸住宅 シャーメゾン

Sha Maison

この物件の
オススメ
ポイント

積水ハウス施工のペット可賃貸住宅です。ペットと一緒に住める賃貸住宅♪犬、猫OK♪（犬は小型犬2匹か中型犬1匹まで）オール電化・エコキュート仕様♪ オートロック付きで防犯に配慮した・・・

この物件についている こだわり設備

- インターネット 無料(WiFi付)
- TVモニター付き インターホン
- オートロック
- 防犯ガラス
- ペット相談可
- コンロ
- IHクッキングヒーター
- オール電化
- 給湯設備
- エコキュート
- 追い焚き給湯
- 浴室乾燥機

駐車場有り/ゴミ集積場(敷地内)/ペット相談可(室内小型犬)/駐輪場(屋根付き)/オートロック/CATV(都市型)/インターネット無料/LGBTQフレンドリー/高齢者対応可/スライディングスクリーン/モニター付ドアホン/全身ミラー/インターネット無料(Wi-Fi対応)/防犯ガラス(合せガラス)/玄関鍵(①キー②ロック)/給湯箇所(浴室・台所・洗面所)/エコキュート/給湯器(追焚機能付)/オール電化/浴室乾燥機(暖房乾燥)/シャワー/洗濯機置場(室内)/洗髪洗面化粧台/IHクッキングヒーター/トイレ(洗浄機能付便座)/バス・トイレ(セパレイ

物件名	カーサ・レジオA 201号室	間取り	2LDK/洋室6.9 洋室5.2 LDK11.8(帖)
アクセス	西武狭山線 下山口駅 徒歩11分 西武池袋線 小手指駅 バス11分、椿峰中央 バス停 徒歩9分	専有面積 / 向き	58.1㎡/南
所在地	埼玉県所沢市大字山口2685-3	築年月 / 構造	2013年5月下旬/軽量鉄骨・2階-2階建
ランドマーク	-	入居 / 契約期間	2024年10月中旬/2年
		駐車場	有り/月6,112円~6,112円(税込)

入居諸条件備考

シャーメゾンライフSUPPORT24(月額880円税込)にご加入いただきます。ご入居にかかる諸費用として、退室時ハウスクリーニング費用58,080円(税込)が必要です。/火災保険へのご加入が条件となります。*ご入居中は、借家人賠償責任保険・個人賠償責任保険が付帯された火災保険へのご加入が必要となります。積水ハウス不動産グループでは、万一の事故の際、グループが連携して迅速に対応できる「シャーメゾンライフGUARD」(*)へのご加入を推奨しております。*保険契約の取扱代理店は、積水ハウス不動産東京(株)および積水ハウス不動産パートナーズ(株)となります。/積水ハウス不動産パートナーズの保証人不要プラン『らくらくパートナー』に加入が必要です。【新規契約時】事務手数料:33,000円(税込)、【毎月】保証料:月額賃料等の2%/諸費用及び、契約に要する費用は別途打合せ/駐車場の空・料金等につきましては別途お問合せ下さい。/更新料:新賃料の1ヶ月分

※消費税は10%として計算しています。※掲載されている図面・写真等は、作成方法や撮影方法・時期などにより実際とは異なる場合があります。※家具や車などは、配置のイメージであり、賃貸物件に付属していません(家具家電付き等の表示があるものを除く)。

ポイントがたまる
住んでいるだけでポイントが貯まり、住替え時に家賃が最大3ヶ月分無料に!

らくらくパートナー
気分も手間もお財布も、らくらく。保証人不要のらくらくパートナー

株式会社ノザワ産業 所沢支店

TEL:04-2995-1101
FAX: 04-2995-1102

埼玉県所沢市くすのき台3丁目18-8
免許番号: 埼玉県免許(14)第4505号
所属団体: (公社)埼玉県宅地建物取引業協会 / (公社)首都圏不動産公正取引協議会

取引形態
仲介