

Sha Maison

積水ハウス品質のお部屋を シャーメゾン ショップ Shop

秩父鉄道

東行田駅 徒歩14分

モバイルで見る



1LDK
アパート

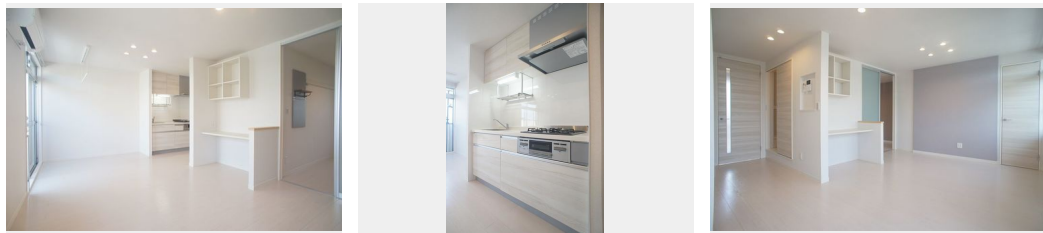
家賃 **60,000 円**

共益費等 4,000 円

敷金 0 ヶ月

礼金 1 ヶ月

駐車場 無料



この物件の
オススメ
ポイント

フルリノベーション物件！！（2023年4月実施）共用部には宅配BOX・防犯カメラもございます！！インターネット（WiFi）無料物件！引っ越したその日からインターネットが快適にご利用・・・

この物件についている こだわり設備

- リノベーション
- 宅配BOX
- ワークスペース
- インターネット無料(WiFi付)
- TVモニター付きインターホン
- 防犯カメラ
- コンロ
- 3口コンロ
- 給湯設備
- しゃ熱断熱複層ガラス
- 防犯ガラス
- 追い焚き給湯

駐車場有り/宅配BOX/防犯カメラ/CATV（都市型）/インターネット無料/LGBTQフレンドリー/高齢者対応可/リノベーション/ワークスペース/角部屋/アクセントクロス/スライディングスクリーン/フローリング/しゃ熱断熱複層ガラス/防音サッシ/モニター付ドアホン/全身ミラー/ダウンライト/照明器具（LED）/インターネット無料（Wi-Fi対応）/防犯ガラス（合せガラス）/給湯箇所（浴室・台所・洗面所）/給湯器（ガス）/給湯器（追焚機能付）/浴室乾燥機（暖房乾燥）/シャワー/洗濯機置場（室内）/洗面化粧台/室内物干し/ガスコンロ/3口コンロ/グリ

物件名 グランド ハイツ B 201号室

間取り 1LDK/洋室5.6 LDK12.9 (帖)

アクセス 秩父鉄道 東行田駅 徒歩14分
秩父鉄道 行田市駅 徒歩18分

専有面積 / 向き 42.0㎡ / 南東

所在地 埼玉県行田市長野 2丁目13-24

築年月 / 構造 1985年3月中旬 / 軽量鉄骨・2階-2階建

入居 / 契約期間 即時 / 2年

ランドマーク -

駐車場 駐車場付

入居諸条件備考

シャーメゾンライフSUPPORT24（月額880円税込）にご加入いただけます。ご入居にかかる諸費用として、退去クリーニング費用（初回契約時）47,190円（税込）が必要です。/火災保険へのご加入が条件となります。*ご入居中は、借家人賠償責任保険・個人賠償責任保険が付帯された火災保険へのご加入が必要となります。積水ハウス不動産グループでは、万が一の事故の際、グループが連携して迅速に対応できる「シャーメゾンライフGUARD」(*)へのご加入を推奨しております。*保険契約の取扱代理店は、積水ハウス不動産東京（株）および積水ハウス不動産パートナーズ（株）となります。/積水ハウス不動産パートナーズの保証人不要プラン『らくらくパートナー』にご加入が必要です。[新規契約時]事務手数料:33,000円(税込)、[毎月]保証料:月額賃料等の2%/リノベーション2023年03月 フルリノベーション物件(間取り:1LDK・テレワークスペース/ニッチ棚/WIC/シューズBOX/ブラインドフック/全身ミラー/室内物干し/スライディングスクリーン/洗面化粧台/モニター付インターホン/ユニットバス/エアコン(3.6kw)/システムキッチンなど)/諸費用及び、契約に要する費用は別途打合せ/更新料:新賃料の1ヶ月分

※消費税は10%として計算しています。※掲載されている図面・写真等は、作成方法や撮影方法・時期などにより実際とは異なる場合があります。※家具や車などは、配置のイメージであり、賃貸物件に付属していません（家具家電付き等の表示があるものを除く）。

ポイントがたまる
住んでいるだけでポイントが貯まり、住替え時に家賃が最大3ヶ月分無料に!

らくらくパートナー
気分も手間もお財布も、らくらく。保証人不要のらくらくパートナー

株式会社エーアンドエム不動産

TEL:048-521-1604
FAX: 048-525-8784

埼玉県熊谷市箱田6丁目15-18
免許番号: 埼玉県免許(1)第24225号
所属団体: (公社)埼玉県宅地建物取引業協会 / (公社)首都圏不動産公正取引協議会

取引形態
仲介