

Sha Maison

積水ハウス品質のお部屋を シャーメゾン ショップ Shop

J R 京浜東北線

蕨駅 徒歩8分

モバイルで見る



2LDK
マンション

家賃 **171,000 円**

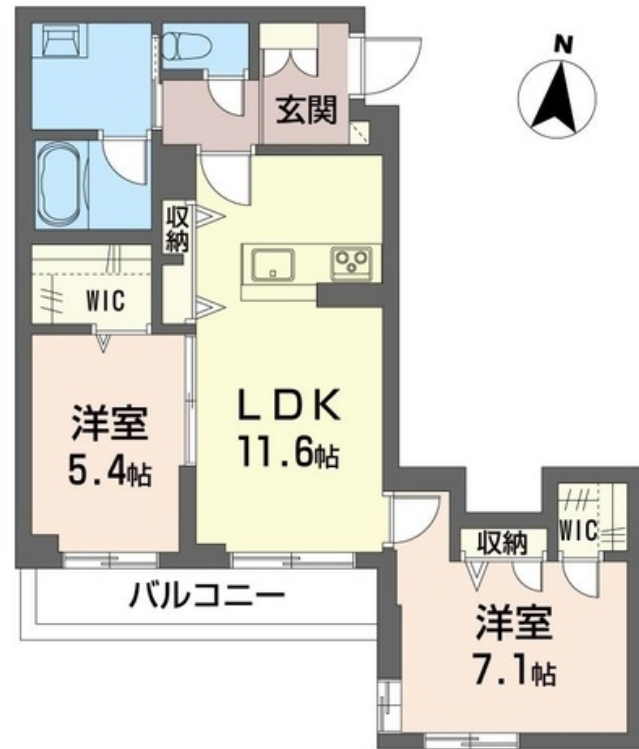
共益費等 9,000 円

敷金 0 ヶ月

礼金 2 ヶ月



【完成予想図】



この物件の
オススメ
ポイント

さながらホテルの様な心地よさと毎日の生活に高級感溢れる佇まいを提供する3階建て重量鉄骨造この建物は省エネルギー性能に優れたZEH（ゼロ・エネルギー・ハウス）賃貸住宅/共用玄関オート・・・

この物件についている **こだわり設備**

- 屋内共用廊下タイプ
- シャーメゾン ガーデンス
- 高遮音床システム
- BELS
- ZEH
- 宅配BOX
- 太陽光発電
- 住宅性能評価
- 耐震等級3
- インターネット無料(WiFi付)
- TVモニター付きインターホン
- オートロック

駐車場有り/高遮音床システム「SHAIDD55」/住宅性能評価/耐震等級3/ホテルライク/エレベーター/宅配BOX/ゴミ集積場(敷地内)/ペット相談可(犬・猫可)/駐輪場(屋根付き)/オートロック/防犯カメラ/BS/シャーメゾンガーデンス/LGBTQフレンドリー/角部屋/アクセントクロス/スライディングスクリーン/フローリング/雨戸(シャッタータイプ)/モニター付ドアホン/全身ミラー/間接照明/ダウンライト/インターネット無料(Wi-Fi対応)/防犯ガラス(合せガラス)/スマートロック/給湯箇所(浴室・台所・洗面所)/エコジョーズ/給湯器(追



積水ハウスの賃貸住宅 シャーメゾン
Sha Maison

物件名	カーサレジオ II 303号室	間取り	2LDK/洋室7.1 洋室5.4 LDK11.6 (帖)
アクセス	J R 京浜東北線 蕨駅 徒歩8分	専有面積 / 向き	60.41㎡ / 南
所在地	埼玉県川口市芝5丁目1075-1、1075-6	築年月 / 構造	2025年2月下旬/重量鉄骨・3階-3階建
ランドマーク	-	入居 / 契約期間	2025年3月上旬/2年
		駐車場	なし

入居諸条件備考

シャーメゾンライフSUPPORT24(月額880円税込)にご加入いただきます。ご入居にかかる諸費用として、退去クリーニング費用(初回契約時) 61,710円(税込)スマートロック設定費用16,500円(税込)が必要です。/火災保険へのご加入が条件となります。*ご入居中は、借家人賠償責任保険・個人賠償責任保険が付帯された火災保険へのご加入が必要となります。積水ハウス不動産グループでは、万一の事故の際、グループが連携して迅速に対応できる「シャーメゾンライフGUARD」(*)へのご加入を推奨しております。*保険契約の取扱代理店は、積水ハウス不動産東京(株)および積水ハウス不動産パートナーズ(株)となります。/積水ハウス不動産パートナーズの保証人不要プラン『らくらくパートナー』に加入が必要です。[新規契約時]事務手数料:33,000円(税込)、[毎月]保証料:月額賃料等の2%/諸費用及び、契約に要する費用は別途打合せ/全室エアコン(LDKには高効率エアコン)/高断熱ペアガラス/住宅性能評価:耐震等級3、断熱性能等級5相当の賃貸住宅/SHAIDD55/都市ガス/IHクッキングヒーター■ペット飼育時は+敷金1ヵ月、ライフアシストへの加入が必要となります。/更新料:新賃料の1ヶ月分

※消費税は10%として計算しています。※掲載されている図面・写真等は、作成方法や撮影方法・時期などにより実際とは異なる場合があります。※家具や車などは、配置のイメージであり、賃貸物件に付属していません(家具家電付き等の表示があるものを除く)。

ポイントがたまる
住んでいるだけでポイントが貯まり、住替え時に家賃が最大3ヶ月分無料に!

らくらくパートナー
気分も手間もお財布も、らくらく。保証人不要のらくらくパートナー

株式会社市川不動産
TEL:048-441-4754
FAX: 048-446-2211

埼玉県蕨市塚越2丁目3-11
免許番号: 埼玉県免許(14)第5357号
所属団体: (公財)日本賃貸住宅管理協会 / (公社)埼玉県宅地建物取引業協会 / (公社)首都圏不動産公正取引協議会

取引形態
仲介