

Sha Maison

積水ハウス品質のお部屋を シャーメゾン ショップ Shop

J R 京浜東北線

西川口駅 徒歩8分

モバイルで見る



1LDK
マンション

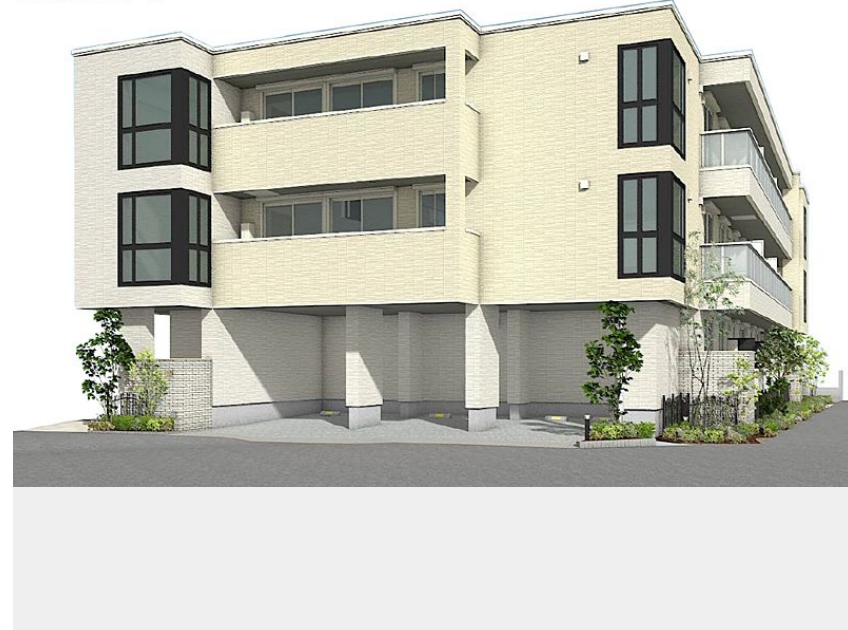
家賃 **147,000 円**

共益費等 **9,000 円**

敷金 **0 ヶ月**

礼金 **2 ヶ月**

【完成予想図】



この物件の
オススメ
ポイント

■高断熱仕様、高効率・省エネ設備を導入したZEH仕様、
1.5KWの太陽光発電システム搭載 ■さながらホテルの様な
心地よさと毎日の生活に高級感溢れる佇まいを提供する3階建
て重量鉄骨造 ■・・・

この物件についている **こだわり設備**

- 屋内共用廊下タイプ
- 宅配BOX
- IOT対応
- シャーメゾン ガーデنز
- 住宅性能評価
- TVモニター付きインターホン
- 高遮音床システム
- 耐震等級3
- オートロック
- BELS
- インターネット無料(WiFi付)
- 防犯カメラ

駐車場有り/高遮音床システム「SHAIDD55」/住宅性能評価/耐震等級3/ホテルライク/エレベーター/宅配BOX/ゴミ集積場(敷地内)/高齢者対応可/ペット相談可(室内小型犬)/駐輪場(屋根付き)/オートロック/防犯カメラ/4K・8K対応/CATV(都市型)/BS/シャーメゾンガーデنز/LGBTQフレンドリー/アクセントクロス/フローリング/雨戸(シャッタータイプ)/モニター付ドアホン/全身ミラー/間接照明/ダウンライト/インターネット無料(Wi-Fi対応)/防犯ガラス(合せガラス)/IOT対応/給湯箇所(浴室・台所・洗面所)/エコジョーズ/給

物件名 ヴィオラ・ボヌール 305号室
アクセス J R 京浜東北線 西川口駅 徒歩8分
J R 京浜東北線 川口駅 徒歩20分
所在地 埼玉県川口市西川口3丁目124-1、4
ランドマーク -

間取り 1LDK/洋室6.1 LDK12.1(帖)
専有面積/向き 52.39㎡/南
築年月/構造 2025年6月下旬/重量鉄骨・3階-3階建
入居/契約期間 2025年7月上旬/2年
駐車場 有り/月 22,000円 ~ 22,000円(税込)

入居諸条件備考

シャーメゾンライフSUPPORT24(月額1,320円税込)にご加入いただけます。ご入居にかかる諸費用として、退去クリーニング費用(初回契約時) 54,450円(税込)スマートロック設定費用16,500円(税込)が必要です。/火災保険へのご加入が条件となります。*ご入居中は、借家人賠償責任保険・個人賠償責任保険が付帯された火災保険へのご加入が必要となります。積水ハウス不動産グループでは、万一の事故の際、グループが連携して迅速に対応できる「シャーメゾンライフGUARD」(*)へのご加入を推奨しております。
*保険契約の取扱代理店は、積水ハウス不動産東京(株)および積水ハウス不動産パートナーズ(株)となります。
/積水ハウス不動産パートナーズの保証人不要プラン『らくらくパートナー』に加入が必要です。【新規契約時】事務手数料:33,000円(税込)、[毎月]保証料:月額賃料等の2%/諸費用及びその他契約費用は別途打合せ/ペット飼育時は+敷金1ヵ月、ライフアシストへの加入が必要となります。/駐車場の空・料金等につきましては別途お問合せ下さい。/更新料:新賃料の1ヶ月分

※消費税は10%として計算しています。※掲載されている図面・写真等は、作成方法や撮影方法・時期などにより実際とは異なる場合があります。※家具や車などは、配置のイメージであり、賃貸物件に付属していません(家具家電付き等の表示があるものを除く)。

No.133257300305

ポイントがたまる
住んでいるだけでポイントが貯まり、
住替え時に家賃が最大3ヶ月分無料に!

らくらくパートナー
気分も手間もお財布も、らくらく。
保証人不要のらくらくパートナー

株式会社八光商事
TEL:048-441-8583
FAX: 048-444-3928

埼玉県蕨市塚越2丁目3番1号
免許番号: 埼玉県免許(9)第11947号
所属団体: (公財)日本賃貸住宅管理協会 / (公社)埼玉県宅地建物取引業協会 / (公社)首都圏不動産公正取引協議会

取引形態
仲介