



**2LDK**  
マンション

家賃 **169,000 円**

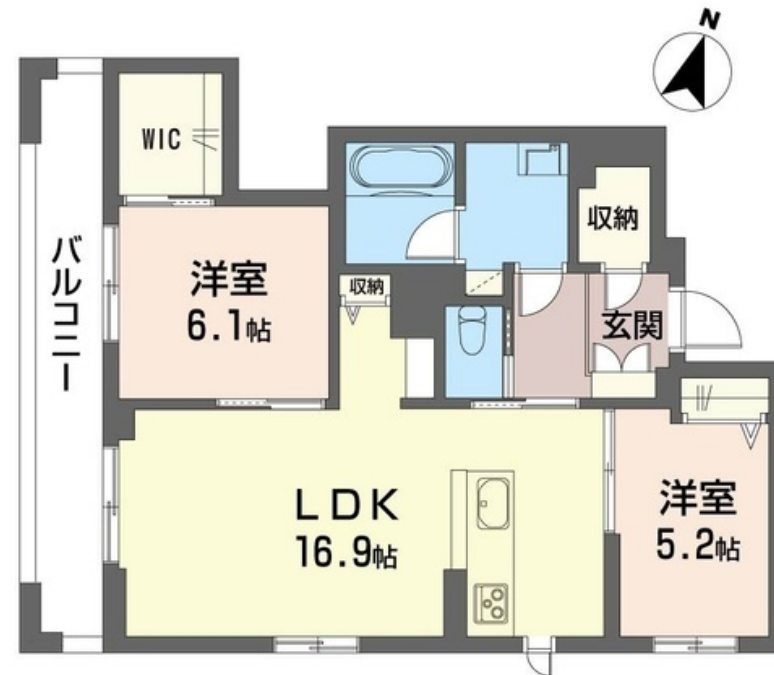
共益費等 8,000 円

敷金 0 ヶ月

礼金 2 ヶ月



【完成予想図】



この物件の  
**オススメ**  
ポイント

オートロック・オートドア／都市ガス／ZEH／エレベーター  
／共用宅配ボックス／ペット相談可／防犯カメラ  
／CATV／BS・CS／太陽光発電設備有（入居者様売電）  
／全室居室照明付／スマー・・・

この物件についている **こだわり設備**

- 屋内共用廊下タイプ
- ワークスペース
- TVモニター付きインターホン
- シャーメゾン ガーデنز
- 住宅性能評価
- オートロック
- 高遮音床システム
- インターネット無料(WiFi付)
- 防犯カメラ
- 宅配BOX
- IOT対応
- 防犯ガラス

駐車場有り／高遮音床システム「SHAIDD55」／住宅性能評価／ホテルライク／エレベーター  
／宅配BOX／ゴミ集積場（敷地内）／ペット相談可（犬・猫可）／駐輪場（屋根付き）／オートロック  
／防犯カメラ／BS／CATV（都市型）／4K・8K対応／シャーメゾンガーデنز  
／LGBTQフレンドリー／ワークスペース／角部屋／アクセントクロス／スライディングスクリーン  
／フローリング／雨戸（シャッタータイプ）／モニター付ドアホン／全身ミラー／ダウンライト／インターネット無料（Wi-Fi対応）／防犯ガラス（合せガラス）／IOT対応／給湯箇所（浴室・台所・

物件名 ディーゼット ファイブ 203号室  
アクセス J R 武蔵野線 東川口駅 徒歩4分  
所在地 埼玉県川口市東川口2丁目3-8  
ランドマーク -

間取り 2LDK／洋室6.1 洋室5.2 LDK16.9 (帖)  
専有面積 / 向き 68.59㎡ / 西  
築年月 / 構造 2025年2月下旬 / 重量鉄骨・2階-4階建  
入居 / 契約期間 2025年2月下旬 / 2年  
駐車場 有り / 月 11,000円 ~ 11,000円 (税込)

入居諸条件備考

シャーメゾンライフSUPPORT24（月額880円税込）にご加入いただきます。ご入居にかかる諸費用として、退去クリーニング費用（初回契約時）65,340円（税込）スマートロック設定費用16,500円（税込）が必要。火災保険への加入が条件となります。\*ご入居中は、借家人賠償責任保険・個人賠償責任保険が付帯された火災保険への加入が必要となります。積水ハウス不動産グループでは、万一の事故の際、グループが連携して迅速に対応できる「シャーメゾンライフGUARD」(\*)への加入を推奨しております。\*保険契約の取扱代理店は、積水ハウス不動産東京（株）および積水ハウス不動産パートナーズ（株）となります。積水ハウス不動産パートナーズの保証人不要プラン『らくらくパートナー』に加入が必要です。[新規契約時]事務手数料：33,000円（税込）、[毎月]保証料：月額賃料等の2% / 諸費用及び、契約に要する費用は別途打合せ / ~ライフインフォメーションへ J R 武蔵野線・埼玉高速鉄道 東川口駅徒歩4分（310m） / ローソン 徒歩3分（200m） / セブンイレブン徒歩4分（290m） / ミニストップ徒歩4分（260m） / 東川口病院（内科・耳鼻咽喉科・皮膚科他）徒歩3分（230m） / スーパー西友徒歩2分（120m） / ダイエー徒歩3分（210m） / ■ペット飼育時は+敷金1ヵ月、ライフアシストへの加入が必要となります。 / 駐車場の空・料金等につきましては別途お問合せ下さい。 / 更新料：新賃料の1ヶ月分

\*消費税は10%として計算しています。\*掲載されている図面・写真等は、作成方法や撮影方法・時期などにより実際とは異なる場合があります。\*家具や車などは、配置のイメージであり、賃貸物件に付属していません（家具家電付き等の表示があるものを除く）。

**ポイントがたまる**  
住んでいるだけでポイントが貯まり、住替え時に家賃が最大3ヶ月分無料に!

**らくらくパートナー**  
気分も手間もお財布も、らくらく。保証人不要のらくらくパートナー

**株式会社山修 東川口店**  
TEL:048-298-6770  
FAX: 048-298-6708

埼玉県川口市東川口1丁目14-3  
免許番号：埼玉県免許(8)第15274号  
所属団体：(公財)日本賃貸住宅管理協会 / (公社)埼玉県宅地建物取引業協会 / 全国賃貸管理ビジネス協会 (ほか)

取引形態  
仲介