



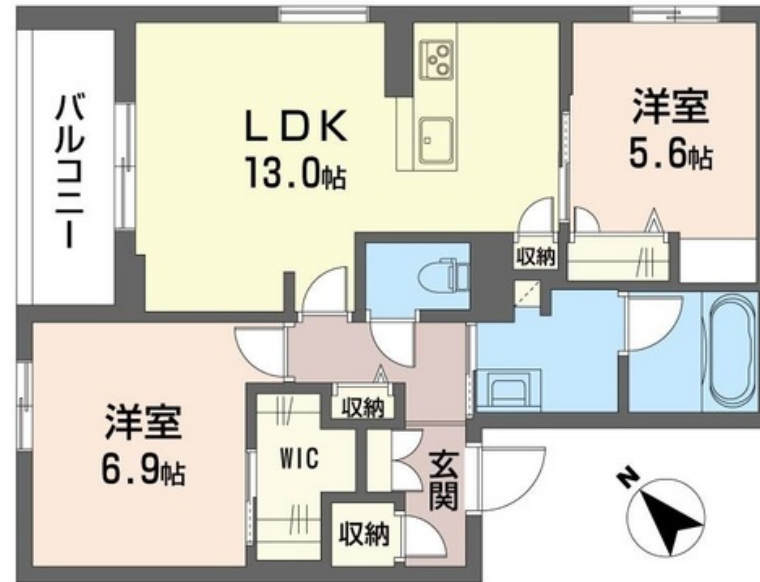
2LDK
マンション

家賃 **178,000 円**

共益費等 8,000 円

敷金 0 ヶ月

礼金 2 ヶ月



積水ハウスの賃貸住宅 シャーメゾン
Sha Maison

この物件の
オススメ
ポイント

■高断熱仕様、高効率・省エネ設備を導入したZEH仕様、
1. 9KWの太陽光発電システム搭載。自動ドアオートロック、
敷地内防犯カメラ、各居室には防犯合わせペアガラス採用で
セキュリティに・・・

この物件についている **こだわり設備**

- 屋内共用廊下タイプ
- シャーメゾン ガーデنز
- 高遮音床システム
- BELS
- ZEH
- 宅配BOX
- ワークスペース (専用家具付)
- 太陽光発電
- 住宅性能評価
- 耐震等級3
- インターネット無料(WiFi付)
- TVモニター付きインターホン

駐車場有り/高遮音床システム「SHAIDD55」/住宅性能評価/耐震等級3/ホテルライク/エレベーター/宅配BOX/ゴミ集積場(敷地内)/駐輪場(屋根付き)/オートロック/防犯カメラ/BS/4K・8K対応/シャーメゾンガーデنز/LGBTQフレンドリー/ワークスペース(専用家具付)/角部屋/アクセントクロス/フローリング/雨戸(電動シャッタータイプ)/モニター付ドアホン/全身ミラー/間接照明/ダウンライト/インターネット無料(Wi-Fi対応)/防犯ガラス(合せガラス)/スマートロック/給湯箇所(浴室・台所・洗面所)/エコジョーズ/給湯器(追焚機)

物件名	バンホフ川口元郷 205号室	間取り	2LDK/洋室6.9 洋室5.6 LDK13 (帖)
アクセス	埼玉高速鉄道 川口元郷駅 徒歩1分 JR京浜東北線 川口駅 徒歩16分	専有面積 / 向き	62.84㎡ / 北西
所在地	埼玉県川口市元郷 1丁目4-34	築年月 / 構造	2024年12月上旬 / 重量鉄骨・2階-3階建
ランドマーク	-	入居 / 契約期間	2024年12月上旬 / 2年
		駐車場	有り / 月 20,000円 ~ 33,000円 (税込)

入居諸条件備考

シャーメゾンライフSUPPORT24 (月額880円税込)にご加入いただけます。ご入居にかかる諸費用として、退去クリーニング費用(初回契約時) 61,710円(税込)スマートロック設定費用16,500円(税込)が必要です。/火災保険へのご加入が条件となります。*ご入居中は、借家人賠償責任保険・個人賠償責任保険が付帯された火災保険へのご加入が必要となります。積水ハウス不動産グループでは、万一の事故の際、グループが連携して迅速に対応できる「シャーメゾンライフGUARD」(*)へのご加入を推奨しております。*保険契約の取扱代理店は、積水ハウス不動産東京(株)および積水ハウス不動産パートナーズ(株)となります。/積水ハウス不動産パートナーズの保証人不要プラン『らくらくパートナー』に加入が必要です。[新規契約時]事務手数料:33,000円(税込)、[毎月]保証料:月額賃料等の2%/諸費用及び、契約に要する費用は別途打合せ/駐車場の空・料金等につきましては別途お問合せ下さい。/更新料:新賃料の1ヶ月分

*消費税は10%として計算しています。*掲載されている図面・写真等は、作成方法や撮影方法・時期などにより実際とは異なる場合があります。*家具や車などは、配置のイメージであり、賃貸物件に付属していません(家具家電付き等の表示があるものを除く)。

ポイントがたまる
住んでいるだけでポイントが貯まり、
住替え時に家賃が最大3ヶ月分無料に!

らくらくパートナー
気分も手間もお財布も、らくらく。
保証人不要のらくらくパートナー

株式会社ケン・ハウジング 川口店
TEL:048-227-5101
FAX: 048-227-5105

埼玉県川口市本町4丁目7-2キャッスルG1F
免許番号: 埼玉県免許(2)第23412号
所属団体: (公財)日本賃貸住宅管理協会 / (公社)全日本不動産協会 / 全
国賃貸管理ビジネス協会 (ほか)

取引形態
仲介