

# Sha Maison

積水ハウス品質のお部屋を シャーメゾン ショップ Shop

埼玉高速鉄道

南鳩ヶ谷駅 徒歩10分

モバイルで見る



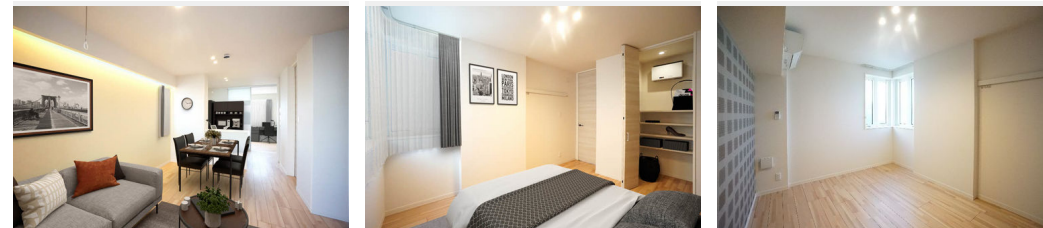
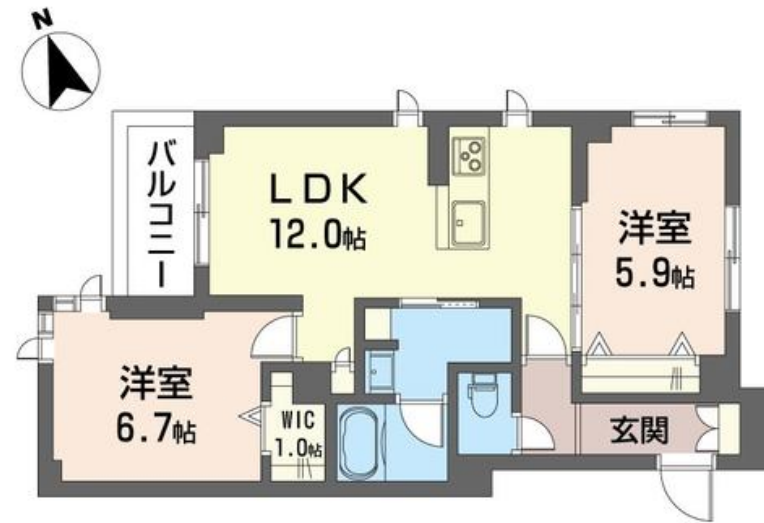
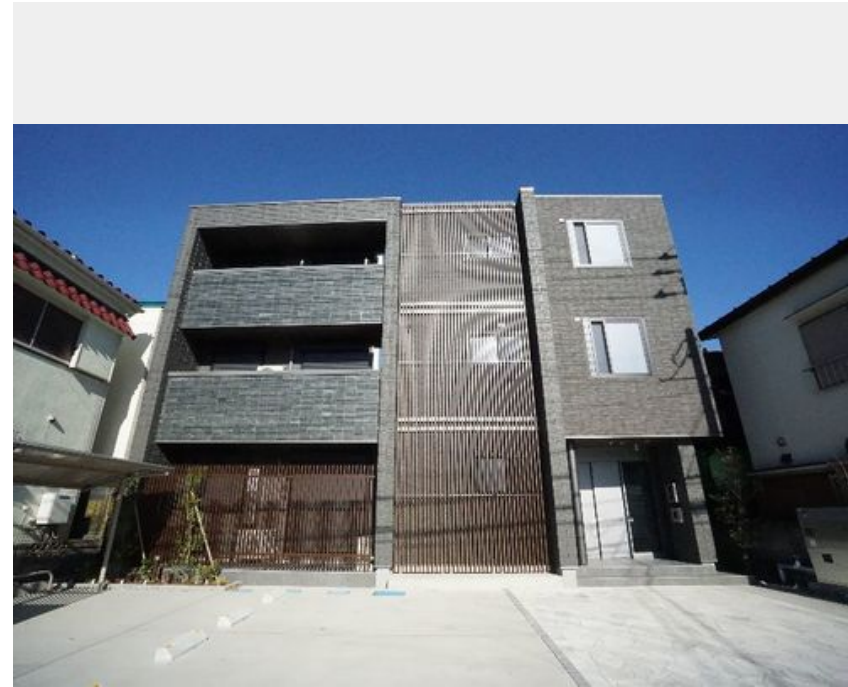
2LDK  
マンション

家賃 **147,000 円**

共益費等 9,000 円

敷金 0 ヶ月

礼金 1 ヶ月



積水ハウスの賃貸住宅 シャーメゾン

Sha Maison

この物件の  
オススメ  
ポイント

アクセス/埼玉高速鉄道 鳩ヶ谷駅・南鳩ヶ谷駅までそれぞれ  
徒歩10分/ドラッグセイムスまで徒歩2分/POINT:ホ  
テルさながらの高級感のあるエントランス/高遮音床システム  
「SHAIDD...」

## この物件についている こだわり設備

- 屋内共用廊下タイプ
- シャーメゾン ガーデンス
- 高遮音床システム
- BELS
- ZEH
- 宅配BOX
- 太陽光発電
- 耐震等級3
- 断熱等性能等級4
- インターネット無料(WiFi付)
- IOT対応
- TVモニター付きインターホン

駐車場有り/高遮音床システム「SHAIDD55」/耐震等級3/断熱等性能等級4/ホテルライク  
/エレベーター/宅配BOX/ゴミ集積場(敷地内)/ペット相談可(犬・猫可)/駐輪場(屋根付き)  
/オートロック/防犯カメラ/4K・8K対応/シャーメゾンガーデンス/LGBTQフレンドリー  
/IOT対応/角部屋/アクセントクロス/ピクチャーレール/スライディングスクリーン/フローリ  
ング/複層ガラス/雨戸(シャッタータイプ)/モニタ付ドアホン/全身ミラー/間接照明/ダウンラ  
イト/照明器具(LED)/インターネット無料(Wi-Fi対応)/防犯ガラス(合せガラ

物件名 リラフォート II 302号室  
アクセス 埼玉高速鉄道 南鳩ヶ谷駅 徒歩10分  
埼玉高速鉄道 鳩ヶ谷駅 徒歩10分  
所在地 埼玉県川口市南鳩ヶ谷 7丁目8-9  
ランドマーク -

間取り 2LDK/洋室6.7 洋室5.9 LDK12 WIC1(帖)  
専有面積/向き 58.16㎡/南  
築年月/構造 2023年12月下旬/重量鉄骨・3階-3階建  
入居/契約期間 即時/2年  
駐車場 有り/月 7,700円 ~ 9,900円(税込)

入居諸条件備考

シャーメゾンライフSUPPORT24(月額880円税込)にご加入いただけます。ご入居にかかる諸費用として、退去クリーニング費用(初回契約時) 58,080円(税込)スマートロック設定費用16,500円(税込)が必要です。/火災保険へのご加入が条件となります。\*ご入居中は、借家人賠償責任保険・個人賠償責任保険が付帯された火災保険へのご加入が必要となります。積水ハウス不動産グループでは、万一の事故の際、グループが連携して迅速に対応できる「シャーメゾンライフGUARD」(\*)へのご加入を推奨しております。\*保険契約の取扱代理店は、積水ハウス不動産東京(株)および積水ハウス不動産パートナーズ(株)となります。/積水ハウス不動産パートナーズの保証人不要プラン『らくらくパートナー』に加入が必要です。[新規契約時]事務手数料:33,000円(税込)、[毎月]保証料:月額賃料等の2%/諸費用及び、契約に要する費用は別途打合せ/耐震等級3、耐震等級2、断熱等性能等級4相当の賃貸住宅■エレベーター、玄関収納、室内物干し、暖房洗浄便座、エコカラット、アクセントクロス、化粧扉板、フラインドフック、高断熱ペアガラス、ワークスペース等/駐車場の空・料金等につきましては別途お問合せ下さい。/更新料:新賃料の1ヶ月分

※消費税は10%として計算しています。※掲載されている図面・写真等は、作成方法や撮影方法・時期などにより実際とは異なる場合があります。※家具や車などは、配置のイメージであり、賃貸物件に付属していません(家具家電付き等の表示があるものを除く)。

ポイントがたまる  
住んでいるだけでポイントが貯まり、  
住替え時に家賃が最大3ヶ月分無料に!

らくらくパートナー  
気分も手間もお財布も、らくらく。  
保証人不要のらくらくパートナー

株式会社市川不動産  
TEL:048-287-5200  
FAX: 048-287-5201

鳩ヶ谷店

埼玉県川口市坂下町2丁目1-23  
免許番号: 埼玉県免許(14)第5357号  
所属団体: (公社)埼玉県宅地建物取引業協会 / (公社)首都圏不動産公正  
取引協議会

取引形態  
仲介