

Sha Maison

積水ハウス品質のお部屋を シャーメゾン ショップ Shop

埼玉高速鉄道

戸塚安行駅 徒歩8分

モバイルで見る



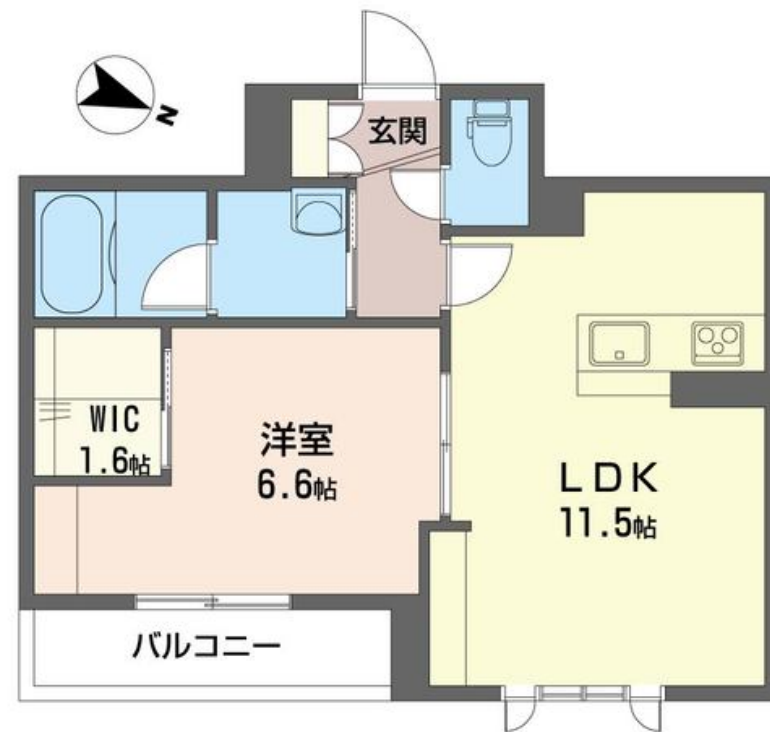
1LDK
アパート

家賃 77,000 円

共益費等 7,000 円

敷金 0 ヶ月

礼金 100,000 円



この物件の
オススメ
ポイント

埼玉高速鉄道「戸塚安行」駅まで徒歩8分(640m) / セキュリティー充実【共用玄関オートロック・防犯カメラ・防犯合わせガラス】入居日より使用可能な無料インターネット(Wi-Fi付) / ...

この物件についている こだわり設備

- 高遮音床システム
- 断熱等性能等級4
- 防犯カメラ
- 宅配BOX
- インターネット無料(WiFi付)
- 防犯ガラス
- ワークスペース
- TVモニター付きインターホン
- 対面キッチン
- 耐震等級3
- オートロック
- コンロ

駐車場有り / 高遮音床システム「SHAIDD55」 / 耐震等級3 / 断熱等性能等級4 / 宅配BOX / ゴミ集積場(敷地内) / 高齢者対応可 / 駐輪場(屋根付き) / オートロック / 防犯カメラ / BS / 4K・8K対応 / LGBTQフレンドリー / ワークスペース / アクセントクロス / スライディングスクリーン / 防音サッシ / 雨戸(シャッタータイプ) / モニタ付ドアホン / 全身ミラー / 間接照明 / ダウンライト / 照明器具(LED) / インターネット無料(Wi-Fi対応) / 防犯ガラス(合せガラス) / 玄関鍵(①キー②ロック) / 給湯箇所(浴室・台所・洗面所) / エコジョーズ / 給湯器(追焚)

物件名 ヴィア・ソーレ II 102号室

アクセス 埼玉高速鉄道 戸塚安行駅 徒歩8分
JR武蔵野線 東川口駅 バス6分、東川口駅南口 バス停 徒歩

所在地 埼玉県川口市長蔵2丁目11-9

ランドマーク -

間取り 1LDK / 洋室6.6 LDK11.5 WIC1.6 (帖)

専有面積 / 向き 43.39㎡ / 東

築年月 / 構造 2022年10月下旬 / 軽量鉄骨・1階-2階建

入居 / 契約期間 2024年11月下旬 / 2年

駐車場 有り / 月 7,700円 ~ 7,700円 (税込)

入居諸条件備考

シャーメゾンライフSUPPORT24(月額880円税込)にご加入いただきます。ご入居にかかる諸費用として、退去クリーニング費用(初回契約時) 47,190円(税込) 鍵交換費用12,100円(税込) が必要です。/ 火災保険へのご加入が条件となります。*ご入居中は、借家人賠償責任保険・個人賠償責任保険が付帯された火災保険へのご加入が必要となります。積水ハウス不動産グループでは、万一の事故の際、グループが連携して迅速に対応できる「シャーメゾンライフGUARD」(*)へのご加入を推奨しております。*保険契約の取扱代理店は、積水ハウス不動産東京(株)および積水ハウス不動産パートナーズ(株)となります。/ 積水ハウス不動産パートナーズの保証人不要プラン『らくらくパートナー』に加入が必要です。[新規契約時]事務手数料: 33,000円(税込)、[毎月]保証料: 月額賃料等の2% / 諸費用及び、契約に要する費用は別途打合せ / 駐車場の空・料金等につきましては別途お問合せ下さい。/ 更新料: 新賃料の1ヶ月分

※消費税は10%として計算しています。※掲載されている図面・写真等は、作成方法や撮影方法・時期などにより実際とは異なる場合があります。※家具や車などは、配置のイメージであり、賃貸物件に付属していません(家具家電付き等の表示があるものを除く)。

ポイントがたまる
住んでいるだけでポイントが貯まり、
住替え時に家賃が最大3ヶ月分無料に!

らくらくパートナー
気分も手間もお財布も、らくらく。
保証人不要のらくらくパートナー

株式会社平和不動産
TEL:048-443-8100
FAX: 048-445-9404

埼玉県戸田市大字新曽2186-1
免許番号: 国土交通大臣免許(4)第7773号
所属団体: (公社)埼玉県宅地建物取引業協会 / 全国賃貸管理ビジネス協会
/ (公社)首都圏不動産公正取引協議会

取引形態
仲介