

Sha Maison

積水ハウス品質のお部屋を シャーメゾン ショップ Shop

J R 武蔵野線

東川口駅 徒歩20分

📱 モバイルで見る



2LDK
アパート

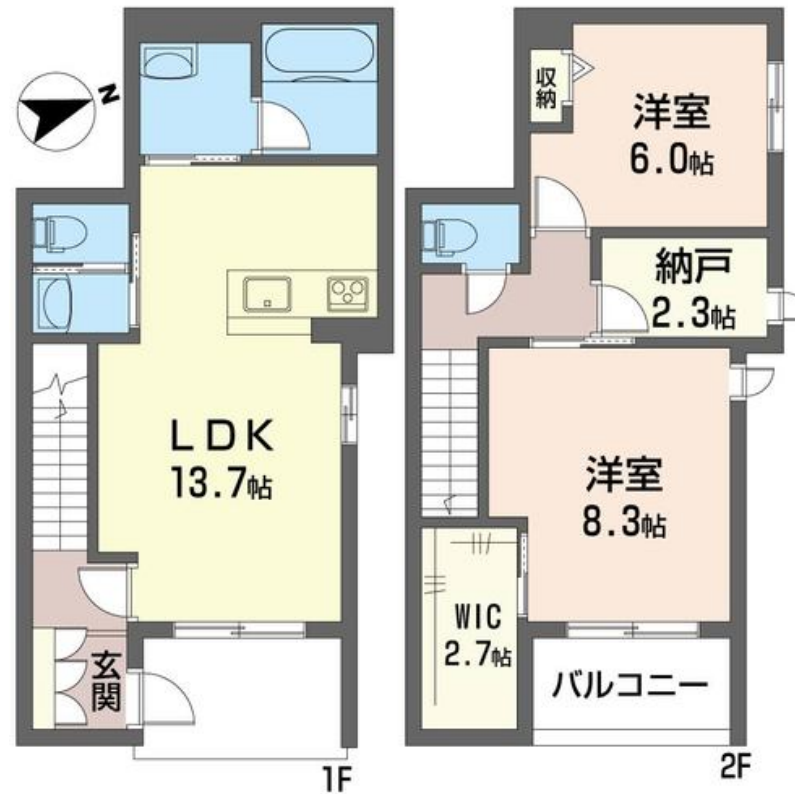
家賃 **134,000 円**

共益費等 6,000 円

敷金 0 ヶ月

礼金 0 円

礼金 0



積水ハウスの賃貸住宅 シャーメゾン

Sha Maison

この物件の
オススメ
ポイント

この建物はZEH（ゼロ・エネルギー・ハウス）シャーメゾン
となっております／高断熱性能と省エネ設備を採用し、光熱費
の削減と冬は暖かく、夏は涼しく快適に過ごせます／太陽光発
電・軽量鉄骨・・・

この物件についている **こだわり設備**

- シャーメゾン ガーデنز
- 高遮音床 システム
- BELS
- 太陽光発電
- 耐震等級3
- 耐震等級3
- 断熱等性能等級4
- インターネット無料(WiFi付)
- TVモニター付きインターホン
- 防犯カメラ
- 防犯ガラス
- 対面キッチン
- 対面キッチン
- コンロ

駐車場有り／高遮音床システム「SHAIDD55」／耐震等級3／断熱等性能等級4／ゴミ集積場（敷地内）／高齢者対応可／駐輪場（屋根付き）／防犯カメラ／BS／CATV（都市型）／シャーメゾンガーデنز／LGBTQフレンドリー／角部屋／アクセントクロス／スライディングスクリーン／フローリング／複層ガラス／雨戸（電動シャッタータイプ）／モニタ付ドアホン／全身ミラー／ダウンライト／照明器具（LED）／インターネット無料（WiFi対応）／防犯ガラス（合せガラス）／玄関鍵（①キー②ロック）／給湯箇所（浴室・台所・洗面所）／給湯器（ガス）／エコジョーズ

物件名 シャーメゾン東川口 102号室

アクセス J R 武蔵野線 東川口駅 徒歩20分
埼玉高速鉄道 戸塚安行駅 徒歩19分

所在地 埼玉県川口市戸塚南5丁目15-47

ランドマーク -

間取り 2LDK+S(納戸)／洋室8.3 洋室6 S2.3 LDK13.7
WIC2.7 (帖)

専有面積 / 向き 78.0㎡ / 南東

築年月 / 構造 2021年11月下旬 / 軽量鉄骨・1階-2階建

入居 / 契約期間 即時 / 2年

駐車場 有り / 月 8,800円 ~ 8,800円 (税込)

入居諸条件備考

シャーメゾンライフSUPPORT24（月額880円税込）にご加入いただきます。ご入居にかかる諸費用として、退去クリーニング費用（初回契約時）74,800円（税込）鍵交換費用11,000円（税込）が必要です。／火災保険へのご加入が条件となります。＊ご入居中は、借家人賠償責任保険・個人賠償責任保険が付帯された火災保険へのご加入が必要となります。積水ハウス不動産グループでは、万一の事故の際、グループが連携して迅速に対応できる「シャーメゾンライフGUARD」(*)へのご加入を推奨しております。＊保険契約の取扱代理店は、積水ハウス不動産東京（株）および積水ハウス不動産パートナーズ（株）となります。／積水ハウス不動産パートナーズの保証人不要プラン『らくらくパートナー』にご加入が必要です。【新規契約時】事務手数料：33,000円（税込）、【毎月】保証料：月額賃料等の2％／諸費用及び、契約に要する費用は別途打合せ／駐車場の空・料金等につきましては別途お問合せ下さい。／更新料：新賃料の1ヶ月分

※消費税は10%として計算しています。※掲載されている図面・写真等は、作成方法や撮影方法・時期などにより実際とは異なる場合があります。＊家具や車などは、配置のイメージであり、賃貸物件に付属しておりません（家具家電付き等の表示があるものを除く）。

ポイントがたまる
住んでいるだけでポイントが貯まり、
住替え時に家賃が最大3ヶ月分無料に!

らくらくパートナー
気分も手間もお財布も、らくらく。
保証人不要のらくらくパートナー

株式会社山修 東川口店

TEL:048-298-6770
FAX: 048-298-6708

埼玉県川口市東川口1丁目14-3
免許番号：埼玉県免許(8)第15274号
所属団体：（公財）日本賃貸住宅管理協会 / （公社）埼玉県宅地建物取引業協会 / 全国賃貸管理ビジネス協会（ほか）

取引形態
仲介