

# Sha Maison

積水ハウス品質のお部屋を シャーメゾン ショップ Shop

J R 武蔵野線

東川口駅 徒歩5分

モバイルで見る



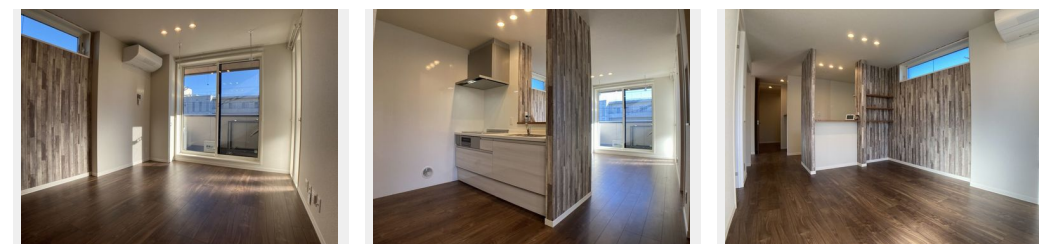
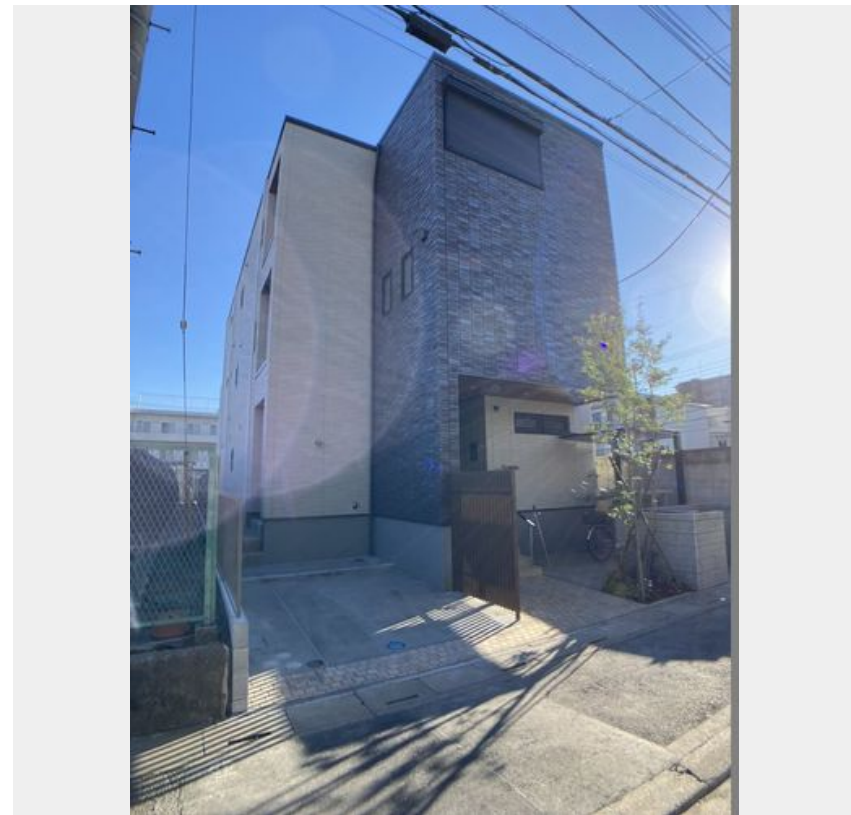
**2LDK**  
マンション

家賃 **141,000 円**

共益費等 5,000 円

敷金 1 ヶ月

礼金 1 ヶ月



積水ハウスの賃貸住宅 シャーメゾン

Sha Maison

この物件の  
オススメ  
ポイント

高断熱仕様、高効率・省エネ設備を導入したZEH仕様、  
2.5KWの太陽光発電システム搭載。太陽光発電・重量鉄  
骨造3階建シャーメゾン。Wi-Fi使い放題無料。不在時に  
便利な宅配BOX・・・

この物件についている **こだわり設備**

- 高遮音床システム
- BELS
- シャーメゾン ZEH
- 宅配BOX
- ワークスペース
- 太陽光発電
- 耐震等級3
- 耐震等級3
- 断熱等性能等級4
- インターネット無料(WiFi付)
- TVモニター付きインターホン
- オートロック
- 防犯カメラ

高遮音床システム「SHAI DD55」/耐震等級3/断熱等性能等級4/宅配BOX/ゴミ集積場  
(敷地内)/駐輪場(屋根付き)/オートロック/防犯カメラ/BS/4K・8K対応/ワークス  
ペース/角部屋/アクセントクロス/ピクチャーレール/フローリング/複層ガラス/雨戸(シャッター  
タイプ)/モニター付ドアホン/全身ミラー/ダウンライト/照明器具(LED)/インターネット無料  
(Wi-Fi対応)/防犯ガラス(合せガラス)/玄関鍵(①キー②ロック)/給湯箇所(浴室・台所  
・洗面所)/給湯器(ガス)/エコジョーズ/給湯器(追焚機能付)/太陽光発電/ZEH(ネット・

物件名	グランツァ 301号室	間取り	2LDK/洋室7.4 洋室6.1 LDK14.4 (帖)
アクセス	J R 武蔵野線 東川口駅 徒歩5分 埼玉高速鉄道 東川口駅 徒歩5分	専有面積 / 向き	67.77㎡ / 南
所在地	埼玉県川口市東川口2丁目12-7	築年月 / 構造	2021年12月下旬 / 重量鉄骨・3階-3階建
ランドマーク	-	入居 / 契約期間	即時 / 2年
		駐車場	なし

入居諸条件備考

シャーメゾンライフSUPPORT24 (月額880円税込)にご加入いただきます。ご入居にかかる諸費用として、退室時ハウスクリーニング費用65,340円(税込)が必要です。/火災保険へのご加入が条件となります。積水ハウス不動産グループでは、万が一の事故の際、グループが連携して迅速に対応できる「シャーメゾンライフGUARD」(\*)へのご加入を推奨しております。\*保険契約の取扱代理店は、積水ハウス不動産東京(株)および積水ハウス不動産パートナーズ(株)となります。/積水ハウス不動産パートナーズの保証人不要プラン『らくらくパートナー』に加入が必要です。【新規契約時】事務手数料:33,000円(税込)、【毎月】保証料:月額賃料等の2%/諸費用及び、契約に要する費用は別途打合せ/■BELS(建築物省エネルギー性能表示制度)によるZEH-M評価取得建築物(一次エネルギー消費削減率25%、西暦2021年7月28日交付)/更新料:新賃料の1ヶ月分

※消費税は10%として計算しています。※掲載されている図面・写真等は、作成方法や撮影方法・時期などにより実際とは異なる場合があります。※家具や車などは、配置のイメージであり、賃貸物件に付属していません(家具家電付き等の表示があるものを除く)。

**ポイントがたまる**  
住んでいるだけでポイントが貯まり、  
住替え時に家賃が最大3ヶ月分無料!

**らくらくパートナー**  
気分も手間もお財布も、らくらく。  
保証人不要のらくらくパートナー

株式会社山修 東川口店  
TEL:048-298-6770  
FAX: 048-298-6708

埼玉県川口市東川口1丁目14-3  
免許番号: 埼玉県免許(8)第15274号  
所属団体: (公財)日本賃貸住宅管理協会 / (公社)埼玉県宅地建物取引業協会 / 全国賃貸管理ビジネス協会 (ほか)

取引形態  
仲介