

# Sha Maison

積水ハウス品質のお部屋を シャーメゾン ショップ Shop

J R 武蔵野線

東川口駅 徒歩25分

モバイルで見る



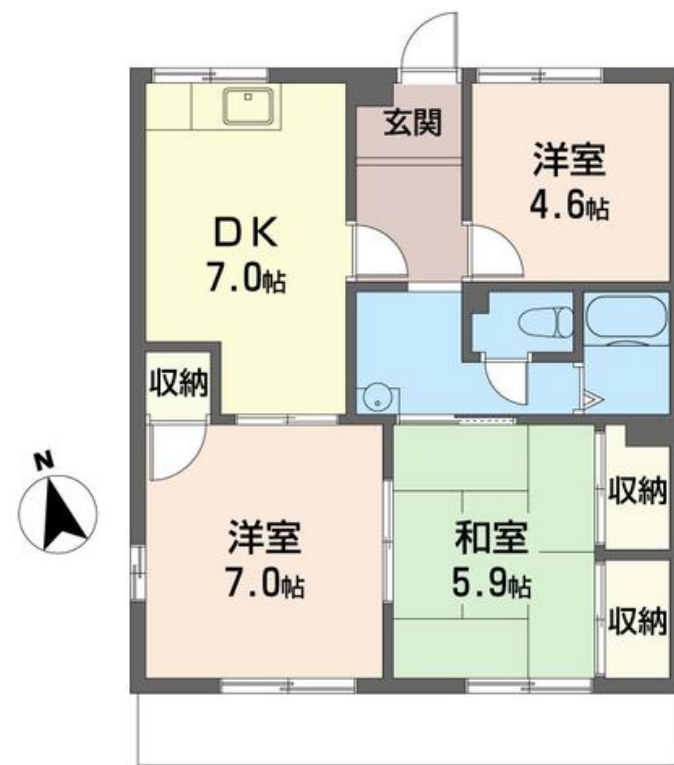
**3DK**  
アパート

家賃 **55,000 円**

共益費等 **5,000 円**

敷金 **2 ヶ月**

礼金 **1 ヶ月**



積水ハウスの賃貸住宅 シャーメゾン

Sha Maison

この物件の  
オススメ  
ポイント

高い耐震性を備えた鉄骨構造の安心と安定した品質管理の工場生産体制の信頼の積水ハウス施工／敷地内に駐車場あります（要空き確認）／最寄駅は【J R 武蔵野線】利用可能な東川口駅です。【周辺・・・】

この物件についている **こだわり設備**



インターネット  
無料(WiFi付)



給湯設備



追い焚き給湯

駐車場有り／駐輪場（屋根付き）／角部屋／インターネット無料（Wi-Fi対応）／給湯箇所（浴室・台所・洗面所）／給湯器／給湯器（追焚機能付）／シャワー／洗濯機置場（室内）／洗面化粧台／バス・トイレ（セパレート）／バルコニー

物件名 ガーデンシティ 東川口 B 103号室

アクセス J R 武蔵野線 東川口駅 徒歩25分  
J R 武蔵野線 東川口駅 バス8分、差間南バス停 バス停 徒

所在地 埼玉県川口市大字源左衛門新田 4 7 - 1

ランドマーク -

間取り 3DK／洋室4.6 洋室7 和室5.9 DK7 (帖)

専有面積 / 向き 56.4㎡ / 南西

築年月 / 構造 1993年8月上旬 / 軽量鉄骨・1階-2階建

入居 / 契約期間 2024年12月下旬 / 2年

駐車場 有り / 月 6,600円 ~ 7,700円 (税込)

入居諸条件備考

シャーメゾンライフSUPPORT24 (月額880円税込) にご加入いただきます。ご入居にかかる諸費用として、退室時ハウスクリーニング費用58,080円(税込) 鍵交換費用17,600円(税込) が必要です。／火災保険へのご加入が必要となります。※ご入居中は、借家人賠償責任保険・個人賠償責任保険が付帯された火災保険へのご加入が必要となります。積水ハウス不動産グループでは、万一の事故の際、グループが連携して迅速に対応できる「シャーメゾンライフGUARD」(\*) へのご加入を推奨しております。\*保険契約の取扱代理店は、積水ハウス不動産東京(株) および積水ハウス不動産パートナーズ(株) となります。／積水ハウス不動産パートナーズの保証人不要プラン『らくらくパートナー』 にご加入が必要です。【新規契約時】事務手数料：33,000円(税込)、【毎月】保証料：月額賃料等の2% / 諸費用及び、契約に要する費用は別途打合せ / 駐車場の空・料金等につきましては別途お問合せ下さい。／更新料：新賃料の1ヶ月分

No.132811700103

※消費税は10%として計算しています。※掲載されている図面・写真等は、作成方法や撮影方法・時期などにより実際とは異なる場合があります。※家具や車などは、配置のイメージであり、賃貸物件に付属していません(家具家電付き等の表示があるものを除く)。

**ポイントがたまる**  
住んでいるだけでポイントが貯まり、住替え時に家賃が最大3ヶ月分無料に!

**らくらくパートナー**  
気分も手間もお財布も、らくらく。保証人不要のらくらくパートナー

株式会社市川不動産  
TEL:048-287-5200  
FAX: 048-287-5201

鳩ヶ谷店

埼玉県川口市坂下町2丁目1-23  
免許番号：埼玉県免許(14)第5357号  
所属団体：(公社)埼玉県宅地建物取引業協会 / (公社)首都圏不動産公正取引協議会

取引形態  
仲介