

Sha Maison

積水ハウス品質のお部屋を シャーメゾン ショップ Shop

埼玉高速鉄道

鳩ヶ谷駅 徒歩9分

モバイルで見る



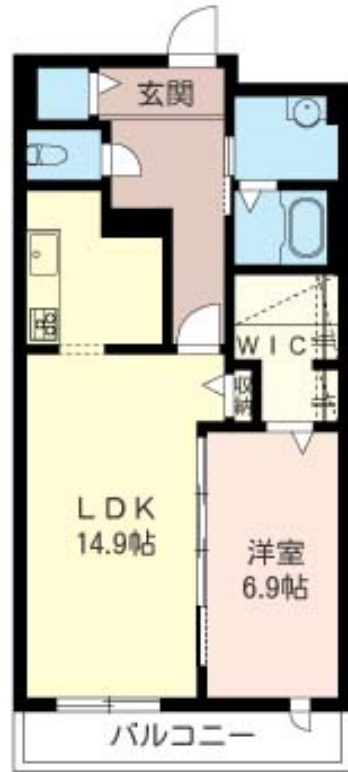
1LDK
マンション

家賃 **99,000 円**

共益費等 5,000 円

敷金 0 ヶ月

礼金 0.5 ヶ月



積水ハウスの賃貸住宅 シャーメゾン
Sha Maison

この物件の
**オススメ
ポイント**

積水ハウス施工のオートロック付のオール電化賃貸住宅「シャーメゾン」！3階建てのマンションタイプで重厚感のある造りとなっています／敷地内駐車場あります（要空き確認）・敷地内屋根付・・・

この物件についている **こだわり設備**

- TVモニター付きインターホン
- オートロック
- 防犯ガラス
- コンロ
- IHクッキングヒーター
- オール電化
- 給湯設備
- 追い焚き給湯
- 浴室乾燥機
- 洗髪洗面台
- 室内物干
- 温水洗浄便座

駐車場有り／ゴミ集積場（敷地内）／高齢者対応可／駐輪場（屋根付き）／オートロック／CATV（都市型）／LGBTQフレンドリー／アクセントクロス／スライディングスクリーン／フローリング／モニター付ドアホン／防犯ガラス（合せガラス）／玄関鍵（①キー②ロック）／給湯箇所（浴室・台所・洗面所）／電気温水器／給湯器／給湯器（追焚機能付）／オール電化／浴室乾燥機（暖房乾燥）／シャワー／洗濯機置場（室内）／洗髪洗面化粧台／室内物干し／IHクッキングヒーター／2口コンロ／グリル付きコンロ／ラジエントヒーター／トイレ（洗浄機能付便座）／バス・トイレ

物件名	シャーメゾンNSG鳩ヶ谷 305号室	間取り	1LDK／洋室6.9 LDK14.9 (帖)
アクセス	埼玉高速鉄道 鳩ヶ谷駅 徒歩9分	専有面積 / 向き	57.8㎡ / 南
所在地	埼玉県川口市坂下町3丁目16-20	築年月 / 構造	2009年11月上旬 / 重量鉄骨・3階-3階建
ランドマーク	-	入居 / 契約期間	即時 / 2年
		駐車場	有り / 月 11,524円 ~ 11,524円 (税込)

入居諸条件備考

シャーメゾンライフSUPPORT24（月額880円税込）にご加入いただきます。ご入居にかかる諸費用として、退去クリーニング費用（初回契約時）58,080円（税込）鍵交換費用23,650円（税込）が必要です。／火災保険へのご加入が条件となります。※ご入居中は、借家人賠償責任保険・個人賠償責任保険が付帯された火災保険へのご加入が必要となります。積水ハウス不動産グループでは、万一の事故の際、グループが連携して迅速に対応できる「シャーメゾンライフGUARD」(*)へのご加入を推奨しております。*保険契約の取扱代理店は、積水ハウス不動産東京(株)および積水ハウス不動産パートナーズ(株)となります。／積水ハウス不動産パートナーズの保証人不要プラン『らくらくパートナー』に加入が必要です。[新規契約時]事務手数料：33,000円(税込)、[毎月]保証料：月額賃料等の2%／諸費用及び、契約に要する費用は別途打合せ／室内物干しがありますので、雨の日でも洗濯物を干せます／洗髪洗面化粧台／スライディングスクリーン／ダウンライト／アクセントクロス／防犯重視の玄関ドア、1キー2ロック／駐車場の空・料金等につきましては別途お問合せ下さい。／更新料：新賃料の1ヶ月分

※消費税は10%として計算しています。※掲載されている図面・写真等は、作成方法や撮影方法・時期などにより実際とは異なる場合があります。※家具や車などは、配置のイメージであり、賃貸物件に付属しておりません（家具家電付き等の表示があるものを除く）。

ポイントがたまる
住んでいるだけでポイントが貯まり、住替え時に家賃が最大3ヶ月分無料に!

らくらくパートナー
気分も手間もお財布も、らくらく。保証人不要のらくらくパートナー

株式会社市川不動産
TEL:048-287-5200
FAX: 048-287-5201

鳩ヶ谷店
埼玉県川口市坂下町2丁目1-23
免許番号：埼玉県免許(14)第5357号
所属団体：(公社)埼玉県宅地建物取引業協会 / (公社)首都圏不動産公正取引協議会

取引形態
仲介