

Sha Maison

積水ハウス品質のお部屋を シャーメゾン ショップ Shop

埼玉高速鉄道

川口元郷駅 徒歩18分

モバイルで見る



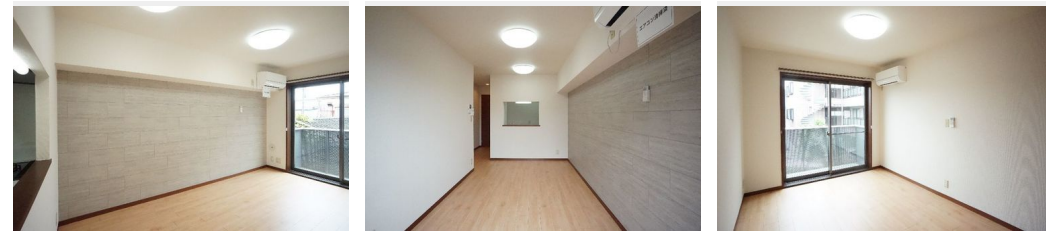
1LDK
マンション

家賃 80,000 円

共益費等 5,000 円

敷金 0 ヶ月

礼金 0.5 ヶ月



積水ハウスの賃貸住宅 シャーメゾン

Sha Maison

この物件の
オススメ
ポイント

WiFi付きインターネット回線が無料でご利用いただけるお部屋です。お申込み不要で、入居したその日からご利用いただけます。■積水ハウス施工の賃貸住宅
Shamaison ■重厚感の感・・・

この物件についている こだわり設備

- インターネット無料(WiFi付)
- 対面キッチン
- 対面キッチン
- コンロ
- コンロ
- 給湯設備
- 追い焚き給湯
- 浴室乾燥機
- 浴室乾燥機
- 洗面洗面台
- 洗面洗面台
- エアコン
- 間接照明

駐車場有り/高齢者対応可/CATV(都市型)/LGBTQフレンドリー/全身ミラー/間接照明/照明器具(LED)/インターネット無料(Wi-Fi対応)/給湯箇所(浴室・台所・洗面所)/給湯器(ガス)/給湯器(追焚機能付)/浴室乾燥機(暖房乾燥)/シャワー/洗濯機置場(室内)/洗髪洗面化粧台/対面キッチン/ガスコンロ/2口コンロ/グリル付きコンロ/エアコン/バルコニー

物件名	グレースⅡ 202号室	間取り	1LDK/洋室5.9 LDK11.2(帖)
アクセス	埼玉高速鉄道 川口元郷駅 徒歩18分 J R京浜東北線 川口駅 バス10分、元郷6丁目 バス停 徒歩	専有面積 / 向き	44.0㎡ / 南
所在地	埼玉県川口市元郷6丁目12-4	築年月 / 構造	2003年5月上旬 / 重量鉄骨・2階-3階建
ランドマーク	-	入居 / 契約期間	2024年11月上旬 / 2年
		駐車場	有り / 月 11,000円 ~ 11,000円 (税込)

入居諸条件備考

シャーメゾンライフSUPPORT24(月額880円税込)にご加入いただきます。ご入居にかかる諸費用として、退去クリーニング費用(初回契約時)47,190円(税込)鍵交換費用34,100円(税込)が必要です。/火災保険へのご加入が条件となります。*ご入居中は、借家人賠償責任保険・個人賠償責任保険が付帯された火災保険へのご加入が必要となります。積水ハウス不動産グループでは、万一の事故の際、グループが連携して迅速に対応できる「シャーメゾンライフGUARD」(*)へのご加入を推奨しております。*保険契約の取扱代理店は、積水ハウス不動産東京(株)および積水ハウス不動産パートナーズ(株)となります。/積水ハウス不動産パートナーズの保証人不要プラン『らくらくパートナー』に加入が必要です。[新規契約時]事務手数料:33,000円(税込)、[毎月]保証料:月額賃料等の2%/諸費用及び、契約に要する費用は別途打合せ/2口ガスコンロ・グリル付きのシステムキッチン/洗髪洗面化粧台/防犯重視の玄関ドア、1キー2ロック/高い耐震性を備えた鉄骨構造の安心と安定した品質管理の工場生産体制の信頼の積水ハウス施工/駐車場の空・料金等につきましては別途お問合せ下さい。/更新料:新賃料の1ヶ月分

※消費税は10%として計算しています。※掲載されている図面・写真等は、作成方法や撮影方法・時期などにより実際とは異なる場合があります。※家具や車などは、配置のイメージであり、賃貸物件に付属していません(家具家電付き等の表示があるものを除く)。

ポイントがたまる
住んでいるだけでポイントが貯まり、
住替え時に家賃が最大3ヶ月分無料に!

らくらくパートナー
気分も手間もお財布も、らくらく。
保証人不要のらくらくパートナー

第一商事株式会社
TEL:048-252-1971
FAX: 048-256-1439

埼玉県川口市栄町3丁目2-20
免許番号: 埼玉県免許(17)第348号
所属団体: (公社)埼玉県宅地建物取引業協会 / (公社)首都圏不動産公正取引協議会

取引形態
仲介