

Sha Maison

積水ハウス品質のお部屋を シャーメゾン ショップ Shop

埼玉高速鉄道

戸塚安行駅 徒歩14分

モバイルで見る



1K
アパート

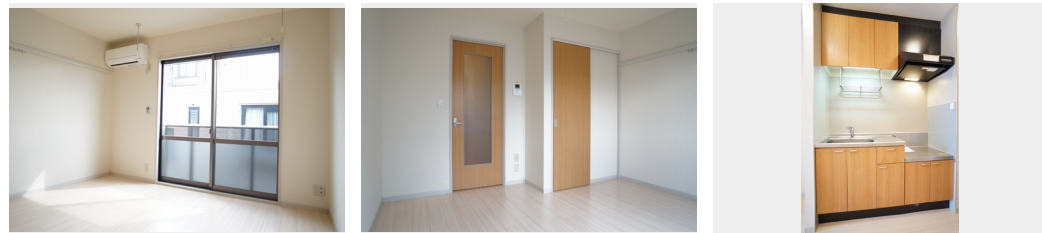
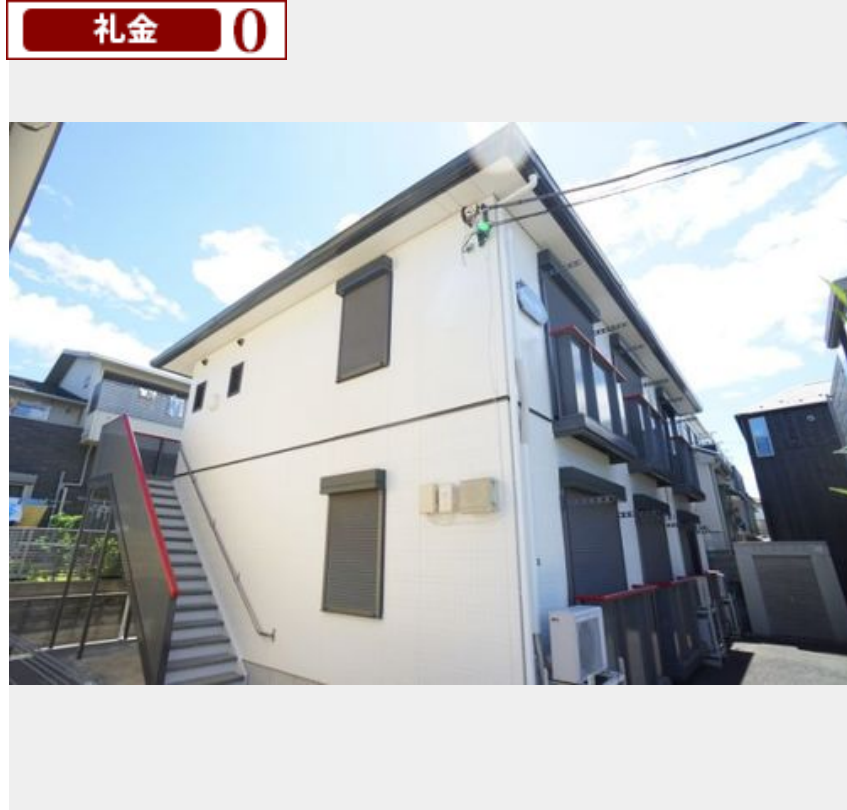
家賃 **50,000 円**

共益費等 4,500 円

敷金 0 ヶ月

礼金 0 ヶ月

礼金 0



積水ハウスの賃貸住宅 シャーメゾン
Sha Maison

この物件の
おすすめ
ポイント

埼玉高速鉄道「戸塚安行駅」まで徒歩14分 / JR武蔵野線・埼玉高速鉄道2路線利用可能な「東川口駅」まで徒歩17分 / 無料Wi-Fiを導入しています / ローソン川口戸塚四丁目店まで徒歩6分・・・

この物件についている **こだわり設備**

- インターネット 無料(WiFi付)
- TVモニター付き インターホン
- 給湯設備
- 洗髪洗面台
- 温水洗浄便座
- エアコン
- WIC・納戸
- 大型収納

駐車場有り / 高齢者対応可 / 駐輪場 (屋根付き) / LGBTQフレンドリー / 複層ガラス / モニタ付ドアホン / インターネット無料 (Wi-Fi対応) / 給湯箇所 (浴室・台所・洗面所) / 給湯器 (ガス) / シャワー / 洗濯機置場 (室内) / 洗髪洗面化粧台 / トイレ (洗浄機能付便座) / バス・トイレ (セパレート) / ウォークインクローゼット / エアコン

入居諸条件備考

シャーメゾンライフSUPPORT24 (月額880円税込) にご加入いただきます。ご入居にかかる諸費用として、退去クリーニング費用 (初回契約時) 36,300円 (税込) 鍵交換費用19,800円 (税込) が必要です。/ 火災保険へのご加入が条件となります。*ご入居中は、借家人賠償責任保険・個人賠償責任保険が付帯された火災保険へのご加入が必要となります。積水ハウス不動産グループでは、万一の事故の際、グループが連携して迅速に対応できる「シャーメゾンライフGUARD」(*) へのご加入を推奨しております。*保険契約の取扱代理店は、積水ハウス不動産東京 (株) および積水ハウス不動産パートナーズ (株) となります。/ 積水ハウス不動産パートナーズの保証人不要プラン『らくらくパートナー』 に加入が必要です。[新規契約時] 事務手数料: 33,000円 (税込)、[毎月] 保証料: 月額賃料等の2% / 諸費用及び、契約に要する費用は別途打合せ / ウォークインクローゼット / 防犯シャッター雨戸 / 室内物干 / バルコニー / TVモニター付きインターホン / 玄関収納 / 駐車場の空・料金等につきましては別途お問合せ下さい。 / 更新料: 新賃料の1ヶ月分

物件名 Shining Hills 202号室

アクセス 埼玉高速鉄道 戸塚安行駅 徒歩14分
JR武蔵野線 東川口駅 徒歩17分

所在地 埼玉県川口市戸塚南3丁目21-10

ランドマーク -

間取り 1K / 洋室7 K2.7 (帖)

専有面積 / 向き 26.4㎡ / 南

築年月 / 構造 2002年8月下旬 / 軽量鉄骨・2階-2階建

入居 / 契約期間 即時 / 2年

駐車場 有り / 月 6,600円 ~ 6,600円 (税込)

※消費税は10%として計算しています。※掲載されている図面・写真等は、作成方法や撮影方法・時期などにより実際とは異なる場合があります。※家具や車などは、配置のイメージであり、賃貸物件に付属していません (家具家電付き等の表示があるものを除く)。

ポイントがたまる
住んでいるだけでポイントが貯まり、住替え時に家賃が最大3ヶ月分無料に!

らくらくパートナー
気分も手間もお財布も、らくらく。保証人不要のらくらくパートナー

株式会社山修 東川口店

TEL:048-298-6770
FAX: 048-298-6708

埼玉県川口市東川口1丁目14-3

免許番号: 埼玉県免許(8)第15274号

所属団体: (公財) 日本賃貸住宅管理協会 / (公社) 埼玉県宅地建物取引業協会 / 全国賃貸管理ビジネス協会 (ほか)

取引形態
仲介