

Sha Maison

積水ハウス品質のお部屋を シャーメゾン ショップ Shop

J R 武蔵野線

東川口駅 徒歩8分

1LDK
アパート

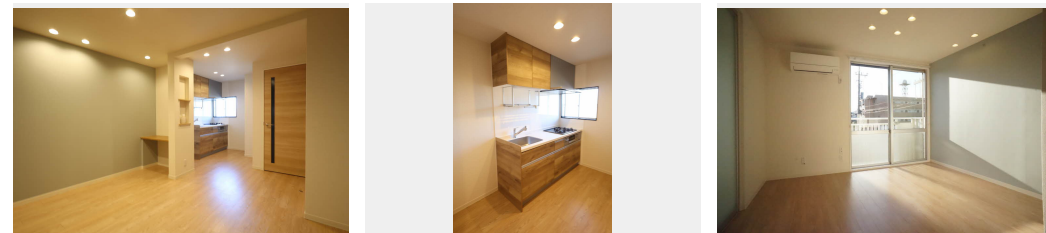
家賃 77,000 円

共益費等 4,000 円

敷金 0 ヶ月

礼金 0.5 ヶ月

モバイルで見る



この物件の
オススメ
ポイント

積水ハウスの賃貸住宅シャーメゾン『サンハイツ東川口C』■□2024年11月末完成予定リノベーション物件/水回り設備一新! (暖房乾燥機付き浴室ユニットバス・暖房洗浄機能付き便座ト...

この物件についている こだわり設備



リノベーション



インターネット
無料(WiFi付)

駐車場有り/高齢者対応可/LGBTQフレンドリー/リノベーション/インターネット無料 (Wi-Fi対応) /シャワー/洗濯機置場 (室内) /洗面化粧台/バス・トイレ (セパレート) /バルコニー

物件名 サンハイツ 東川口 C 201号室

アクセス J R 武蔵野線 東川口駅 徒歩8分

所在地 埼玉県川口市東川口2丁目15-16

ランドマーク -

間取り 1LDK/洋室5.1 LDK10.7 (帖)

専有面積 / 向き 36.0㎡/西

築年月 / 構造 1988年1月下旬/軽量鉄骨・2階-2階建

入居 / 契約期間 即時/2年

駐車場 有り/月 7,000円 ~ 7,000円 (税込)

入居諸条件備考

シャーメゾンライフSUPPORT24 (月額1,320円税込) にご加入いただきます。ご入居にかかる諸費用として、退去クリーニング費用 (初回契約時) 43,560円 (税込) が必要です。/火災保険へのご加入が条件となります。*ご入居中は、借家人賠償責任保険・個人賠償責任保険が付帯された火災保険へのご加入が必要となります。積水ハウス不動産グループでは、万一の事故の際、グループが連携して迅速に対応できる「シャーメゾンライフGUARD」(*)へのご加入を推奨しております。*保険契約の取扱代理店は、積水ハウス不動産東京(株)および積水ハウス不動産パートナーズ(株)となります。/積水ハウス不動産パートナーズの保証人不要プラン『らくらくパートナー』に加入が必要です。【新規契約時】事務手数料:33,000円(税込)、[毎月]保証料:月額賃料等の2%/リノベーション2024年10月 2024年11月末大規模リノベーション工事完了予定。水回り設備一新! (暖房乾燥機付き浴室ユニットバス・暖房洗浄機能付き便座トイレ・洗面化粧台・ガスコンロ付きシステムキッチン) 床材はフローリングを使用/諸費用及びその他契約費用は別途打合せ/駐車場の空・料金等につきましては別途お問合せ下さい。/更新料:なし

No.130105400201

※消費税は10%として計算しています。※掲載されている図面・写真等は、作成方法や撮影方法・時期などにより実際とは異なる場合があります。※家具や車などは、配置のイメージであり、賃貸物件に付属しておりません (家具家電付き等の表示があるものを除く)。

ポイントがたまる
住んでいるだけでポイントが貯まり、
住替え時に家賃が最大3ヶ月分無料に!

らくらくパートナー
気分も手間もお財布も、らくらく。
保証人不要のらくらくパートナー

株式会社山修 東川口店

TEL:048-298-6770

FAX: 048-298-6708

埼玉県川口市東川口1丁目14-3

免許番号: 埼玉県免許(8)第15274号

所属団体: (公財)日本賃貸住宅管理協会 / (公社)埼玉県宅地建物取引業協会 / 全国賃貸管理ビジネス協会 (ほか)

取引形態
仲介