

Sha Maison

積水ハウス品質のお部屋を シャーメゾン ショップ Shop

J R 武蔵野線

東川口駅 徒歩7分

モバイルで見る



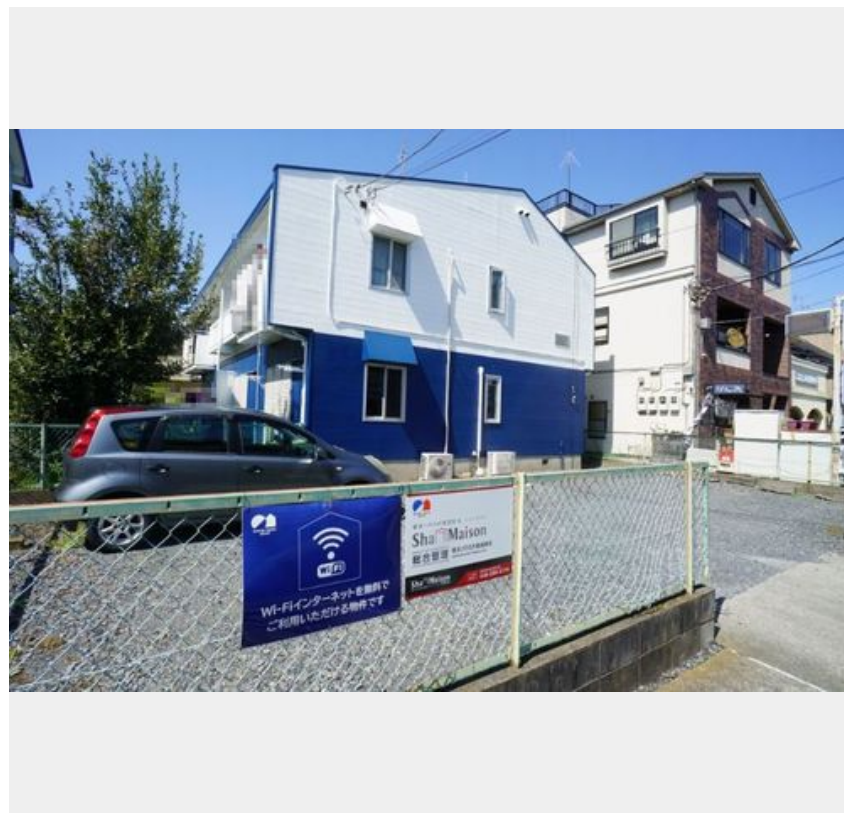
2LDK アパート

家賃 85,000 円

共益費等 5,500 円

敷金 1 ヶ月

礼金 1 ヶ月

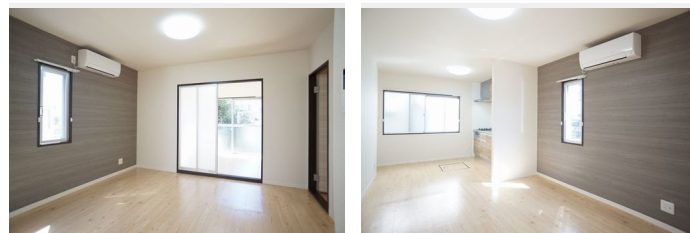


この物件の
オススメ
ポイント

高い耐震性を備えた鉄骨構造の安心と安定した品質管理の工場生産体制の信頼の積水ハウス施工/Wi-Fiも光インターネットも無料。通信制限なしでSNSや動画サイトなどをお楽しみいただけます・・・

この物件についている こだわり設備

- インターネット 無料(WiFi付)
- TVモニター付き インターホン
- エコジョーズ
- 追い焚き給湯
- エアコン
- 専用庭
- コンロ
- 浴室乾燥機
- 給湯設備
- 温水洗浄便座



積水ハウスの賃貸住宅 シャーメゾン

Sha Maison

駐車場有り/高齢者対応可/LGBTQフレンドリー/角部屋/アクセントクロス/モニター付ドアホン/照明器具(LED)/インターネット無料(Wi-Fi対応)/給湯箇所(浴室・台所・洗面所)/エコジョーズ/給湯器(追焚機能付)/浴室乾燥機(暖房乾燥)/シャワー/洗濯機置場(室内)/洗面化粧台/ガスコンロ/2口コンロ/トイレ(洗浄機能付便座)/バス・トイレ(セパレート)/エアコン/専用庭

物件名 プラザ ミール 101号室
アクセス J R 武蔵野線 東川口駅 徒歩7分
所在地 埼玉県川口市戸塚東1丁目9-16
ランドマーク -

間取り 2LDK/LDK11.3 洋室6.1 洋室5.4 (帖)
専有面積 / 向き 50.0㎡/南西
築年月 / 構造 1986年4月上旬/軽量鉄骨・1階-2階建
入居 / 契約期間 2024年11月中旬/2年
駐車場 有り/月 7,700円 ~ 7,700円 (税込)

入居諸条件備考

シャーメゾンライフSUPPORT24 (月額880円税込)にご加入いただけます。ご入居にかかる諸費用として、退室時ハウスクリーニング費用50,820円(税込)鍵交換費用19,800円(税込)が必要です。/火災保険へのご加入が条件となります。*ご入居中は、借家人賠償責任保険・個人賠償責任保険が付帯された火災保険へのご加入が必要となります。積水ハウス不動産グループでは、万一の事故の際、グループが連携して迅速に対応できる「シャーメゾンライフGUARD」(*)へのご加入を推奨しております。*保険契約の取扱代理店は、積水ハウス不動産東京(株)および積水ハウス不動産パートナーズ(株)となります。/積水ハウス不動産パートナーズの保証人不要プラン『らくらくパートナー』にご加入が必要です。[新規契約時]事務手数料:33,000円(税込)、[毎月]保証料:月額賃料等の2%/諸費用及び、契約に要する費用は別途打合せ/駐車場の空・料金等につきましては別途お問合せ下さい。/更新料:新賃料の1ヶ月分

※消費税は10%として計算しています。※掲載されている図面・写真等は、作成方法や撮影方法・時期などにより実際とは異なる場合があります。※家具や車などは、配置のイメージであり、賃貸物件に付属していません(家具家電付き等の表示があるものを除く)。

ポイントがたまる
住んでいるだけでポイントが貯まり、住替え時に家賃が最大3ヶ月分無料に!

らくらくパートナー
気分も手間もお財布も、らくらく。保証人不要のらくらくパートナー

株式会社山修 東川口店
TEL:048-298-6770
FAX: 048-298-6708

埼玉県川口市東川口1丁目14-3
免許番号: 埼玉県免許(8)第15274号
所属団体: (公財)日本賃貸住宅管理協会 / (公社)埼玉県宅地建物取引業協会 / 全国賃貸管理ビジネス協会 (ほか)

取引形態
仲介