

# Sha Maison

積水ハウス品質のお部屋を シャーメゾン ショップ Shop

J R 高崎線

熊谷駅 徒歩23分

モバイルで見る



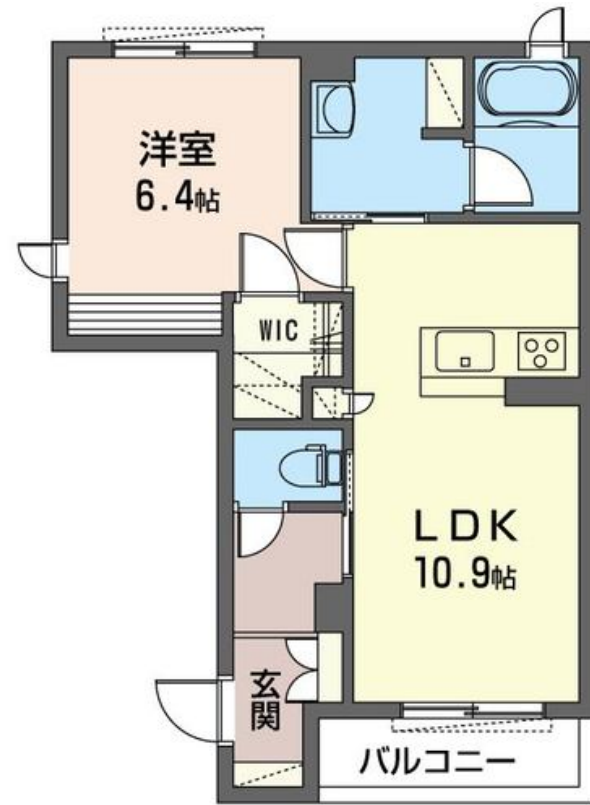
1LDK  
アパート

家賃 65,000 円

共益費等 5,000 円

敷金 0 ヶ月

礼金 1 ヶ月



積水ハウスの賃貸住宅 シャーメゾン

Sha Maison

この物件の  
オススメ  
ポイント

積水ハウス施工の賃貸住宅シャーメゾン/インターネット無料物件となっております (Wi-Fi無料) / 電動シャッター付き・エアコン付・ウォークインクローゼット・ランドリーラック/ダウンラ...

## この物件についている こだわり設備

- シャーメゾン ガーデنز
- 高遮音床 システム
- インターネット 無料(WiFi付)
- TVモニター付き インターホン
- 防犯カメラ
- 対面 キッチン
- 対面キッチン
- コンロ
- コンロ
- 3口コンロ
- IHクッキング ヒーター
- 給湯設備
- エコジョーズ
- エコジョーズ
- 追い焚き給湯

駐車場有り/高遮音床システム「SHAIDD55」/防犯カメラ/BS/インターネット無料/シャーメゾンガーデنز/LGBTQフレンドリー/高齢者対応可/角部屋/アクセントクロス/ピクチャーレール/雨戸(電動シャッタータイプ)/モニター付ドアホン/全身ミラー/ダウンライト/照明器具(LED)/インターネット無料(Wi-Fi対応)/玄関鍵(①キー②ロック)/給湯箇所(浴室・台所)/給湯器(ガス)/エコジョーズ/給湯器(追焚機能付)/浴室乾燥機(暖房乾燥)/シャワー/ユニットバス1318/洗濯機置場(室内)/洗髪洗面化粧台/室内物干し/対面キッチン

物件名 ウィステリア箱田 103号室  
アクセス J R 高崎線 熊谷駅 徒歩23分  
J R 高崎線 熊谷駅 バス4分、西箱田 バス停 徒歩5分  
所在地 埼玉県熊谷市箱田 6 丁目 4 - 5 4  
ランドマーク -

間取り 1LDK/洋室6.4 LDK10.9 (帖)  
専有面積 / 向き 44.55㎡ / 南東  
築年月 / 構造 2019年9月中旬 / 軽量鉄骨・1階-2階建  
入居 / 契約期間 2024年12月中旬 / 2年  
駐車場 有り / 月 3,500円 ~ 3,500円 (税込)

入居諸条件備考

シャーメゾンライフSUPPORT24 (月額880円税込) にご加入いただきます。ご入居にかかる諸費用として、退去クリーニング費用 (初回契約時) 47,190円 (税込) 鍵交換費用11,000円 (税込) が必要です。/火災保険へのご加入が条件となります。\*ご入居中は、借家人賠償責任保険・個人賠償責任保険が付帯された火災保険へのご加入が必要となります。積水ハウス不動産グループでは、万一の事故の際、グループが連携して迅速に対応できる「シャーメゾンライフGUARD」(\*) へのご加入を推奨しております。\*保険契約の取扱代理店は、積水ハウス不動産東京 (株) および積水ハウス不動産パートナーズ (株) となります。/積水ハウス不動産パートナーズの保証人不要プラン『らくらくパートナー』 に加入が必要です。[新規契約時] 事務手数料: 33,000円 (税込)、[毎月] 保証料: 月額賃料等の2% / 諸費用及び、契約に要する費用は別途打合せ / 駐車場の空・料金等につきましては別途お問合せ下さい。/更新料: 新賃料の1ヶ月分

※消費税は10%として計算しています。※掲載されている図面・写真等は、作成方法や撮影方法・時期などにより実際とは異なる場合があります。※家具や車などは、配置のイメージであり、賃貸物件に付属していません (家具家電付き等の表示があるものを除く)。

ポイントがたまる  
住んでいるだけでポイントが貯まり、  
住替え時に家賃が最大3ヶ月分無料に!

らくらくパートナー  
気分も手間もお財布も、らくらく。  
保証人不要のらくらくパートナー

株式会社末広不動産  
TEL:048-522-1112  
FAX: 048-522-1113

埼玉県熊谷市筑波 2 丁目 1 4  
免許番号: 埼玉県免許(11)第10244号  
所属団体: (公財) 日本賃貸住宅管理協会 / (公社) 埼玉県宅地建物取引業協会 / (公社) 首都圏不動産公正取引協議会

取引形態  
仲介