

# Sha Maison

積水ハウス品質のお部屋を シャーメゾン ショップ Shop

J R 高崎線

熊谷駅 徒歩11分

モバイルで見る



1R  
マンション

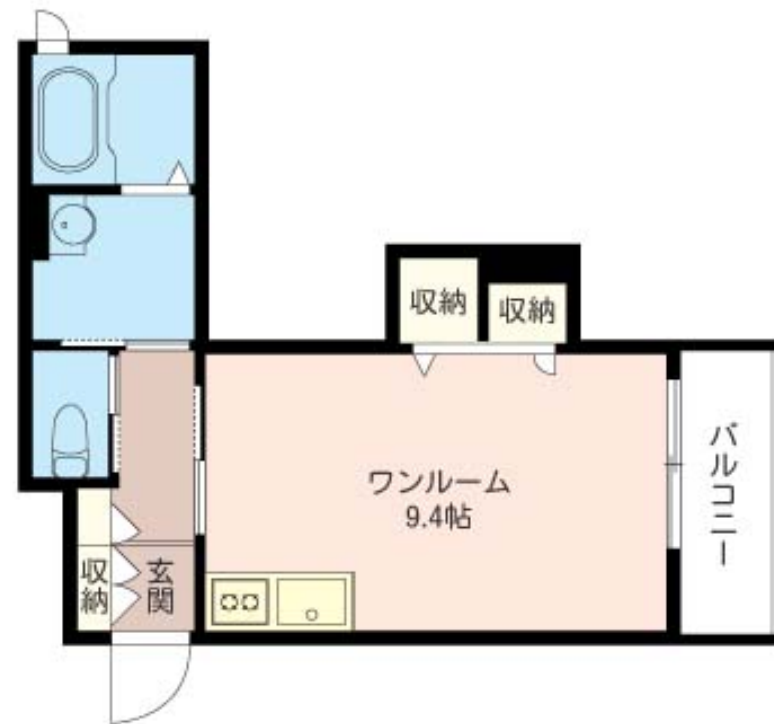
家賃 62,000 円

共益費等 3,500 円

敷金 1 ヶ月

礼金 0 ヶ月

礼金 0



積水ハウスの賃貸住宅 シャーメゾン  
Sha Maison

この物件の  
オススメ  
ポイント

積水ハウス施工の賃貸シャーメゾン、積水ハウスオリジナル遮音床システム「シャイド55」搭載。J R 熊谷駅まで徒歩11分（810m）／セブンイレブン宮本町店まで徒歩2分（110m）！！熊・・・

## この物件についている こだわり設備

- 高遮音床システム
- TVモニター付きインターホン
- コンロ
- IHクッキングヒーター
- 浄水器・整水器
- 給湯設備
- 浴室乾燥機
- 洗髪洗面台
- 室内物干
- 温水洗浄便座
- エアコン

高遮音床システム「SHAI DD55」／駐輪場（屋根付き）／BS／LGBTQフレンドリー／高齢者対応可／角部屋／モニター付ドアホン／給湯箇所（浴室・台所・洗面所）／給湯器（ガス）／浴室乾燥機（暖房乾燥）／洗濯機置場（室内）／洗髪洗面化粧台／室内物干し／IHクッキングヒーター／2口コンロ／浄水器付／トイレ（洗浄機能付便座）／エアコン

物件名 シャーメゾン上熊谷 101号室

アクセス J R 高崎線 熊谷駅 徒歩11分  
秩父鉄道 上熊谷駅 徒歩3分

所在地 埼玉県熊谷市宮本町 9 - 1

ランドマーク ●イオン／徒歩8分

間取り ワンルーム／ワンルーム9.4 (帖)

専有面積 / 向き 28.9㎡ / 南西

築年月 / 構造 2018年8月下旬 / 軽量鉄骨・1階-3階建

入居 / 契約期間 即時 / 2年

駐車場 なし

入居諸条件備考

シャーメゾンライフSUPPORT24（月額880円税込）にご加入いただけます。ご入居にかかる諸費用として、退室時ハウスクリーニング費用36,300円（税込）鍵交換費用11,000円（税込）が必要です。／火災保険へのご加入が条件となります。＊ご入居中は、借家人賠償責任保険・個人賠償責任保険が付帯された火災保険へのご加入が必要となります。積水ハウス不動産グループでは、万一の事故の際、グループが連携して迅速に対応できる「シャーメゾンライフGUARD」(\*)へのご加入を推奨しております。＊保険契約の取扱代理店は、積水ハウス不動産東京(株)および積水ハウス不動産パートナーズ(株)となります。／積水ハウス不動産パートナーズの保証人不要プラン『らくらくパートナー』にご加入が必要です。【新規契約時】事務手数料：33,000円（税込）、【毎月】保証料：月額賃料等の2％／諸費用及び、契約に要する費用は別途打合せ／更新料：新賃料の1ヶ月分

※消費税は10%として計算しています。※掲載されている図面・写真等は、作成方法や撮影方法・時期などにより実際とは異なる場合があります。＊家具や車などは、配置のイメージであり、賃貸物件に付属していません（家具家電付き等の表示があるものを除く）。

ポイントがたまる  
住んでいるだけでポイントが貯まり、  
住替え時に家賃が最大3ヶ月分無料に!

らくらくパートナー  
気分も手間もお財布も、らくらく。  
保証人不要のらくらくパートナー

株式会社ファミリー  
TEL:048-598-6425  
FAX: 048-598-6426

埼玉県熊谷市中央2丁目247-1  
免許番号：埼玉県免許(3)第22020号  
所属団体：(公社)埼玉県宅地建物取引業協会 / (公社)首都圏不動産公正取引協議会

取引形態  
仲介