

Sha Maison

積水ハウス品質のお部屋を シャーメゾン ショップ Shop

J R 高崎線

熊谷駅 徒歩4分

モバイルで見る



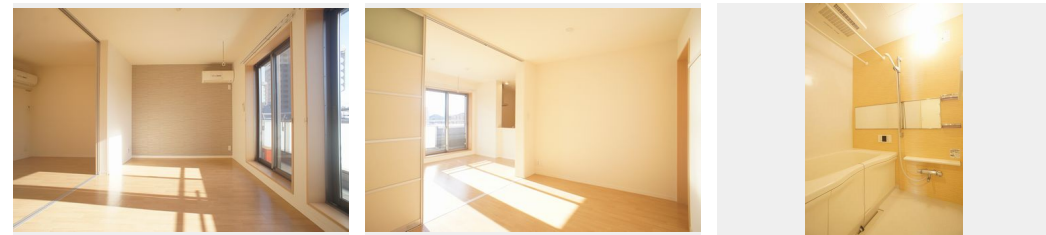
1LDK
マンション

家賃 90,000 円

共益費等 4,000 円

敷金 0 ヶ月

礼金 1 ヶ月



積水ハウスの賃貸住宅 シャーメゾン

Sha Maison

この物件の
オススメ
ポイント

J R 熊谷駅近物件ウォークインクローゼットもあるんです！設備だって充実♪ IH キッキングヒーター搭載 / 洗浄機能付便座・追焚き・浴室暖房乾燥機・エアコン・室内物干し・録画機能付きカラー・・・

この物件についている こだわり設備

- 高遮音床システム
- 防犯ガラス
- 給湯設備
- TVモニター付きインターホン
- 対面キッチン
- 追い焚き給湯
- オートロック
- コンロ
- 浴室乾燥機
- 防犯カメラ
- IH キッキングヒーター
- 洗濯洗面台

高遮音床システム「SHAIDD55」 / ゴミ集積場（敷地内） / 高齢者対応可 / オートロック / 防犯カメラ / BS / LGBTQフレンドリー / アクセントクロス / スライディングスクリーン / 複層ガラス / モニタ付ドアホン / 防犯ガラス（合せガラス） / 玄関鍵（①キー②ロック） / 給湯箇所（浴室・台所・洗面所） / 給湯器（ガス） / 給湯器（追焚機能付） / 浴室乾燥機（暖房乾燥） / シャワー / 洗濯機置場（室内） / 洗髪洗面化粧台 / 室内物干し / 対面キッチン / IH キッキングヒーター / トイレ（洗浄機能付便座） / パス・トイレ（セパレート） / ウォークインクローゼット / 大型玄関収納 / エアコン / パ

物件名 カーサ・ラゴルナ 302号室
アクセス J R 高崎線 熊谷駅 徒歩4分
秩父鉄道 上熊谷駅 徒歩9分
所在地 埼玉県熊谷市宮前町2丁目9 5
ランドマーク -

間取り 1LDK / 洋室6.6 LDK 11.3 (帖)
専有面積 / 向き 50.59㎡ / 南
築年月 / 構造 2014年3月下旬 / 重量鉄骨・3階-3階建
入居 / 契約期間 2024年12月上旬 / 2年
駐車場 なし

入居諸条件備考

シャーメゾンライフSUPPORT 24（月額880円税込）にご加入いただきます。ご入居にかかる諸費用として、退去クリーニング費用（初回契約時）54,450円（税込）鍵交換費用16,500円（税込）が必要です。/ 火災保険への加入が条件となります。*ご入居中は、借家人賠償責任保険・個人賠償責任保険が付帯された火災保険への加入が必要となります。積水ハウス不動産グループでは、万一の事故の際、グループが連携して迅速に対応できる「シャーメゾンライフGUARD」(*)への加入を推奨しております。*保険契約の取扱代理店は、積水ハウス不動産東京（株）および積水ハウス不動産パートナーズ（株）となります。/ 積水ハウス不動産パートナーズの保証人不要プラン『らくらくパートナー』に加入が必要です。[新規契約時]事務手数料：33,000円（税込）、[毎月]保証料：月額賃料等の2% / 諸費用及び、契約に要する費用は別途打合せ / 更新料：新賃料の1ヶ月分

※消費税は10%として計算しています。※掲載されている図面・写真等は、作成方法や撮影方法・時期などにより実際とは異なる場合があります。※家具や車などは、配置のイメージであり、賃貸物件に付属していません（家具家電付き等の表示があるものを除く）。

ポイントがたまる
住んでいるだけでポイントが貯まり、
住替え時に家賃が最大3ヶ月分無料に!

らくらくパートナー
気分も手間もお財布も、らくらく。
保証人不要のらくらくパートナー

株式会社エーアンドエム不動産

TEL:048-521-1604
FAX: 048-525-8784

埼玉県熊谷市箱田6丁目15-18
免許番号：埼玉県免許(1)第24225号
所属団体：(公社)埼玉県宅地建物取引業協会 / (公社)首都圏不動産公正取引協議会

取引形態
仲介