

# Sha Maison

積水ハウス品質のお部屋を シャーメゾン ショップ Shop

J R 高崎線

熊谷駅 徒歩30分

モバイルで見る



**2LDK**  
アパート

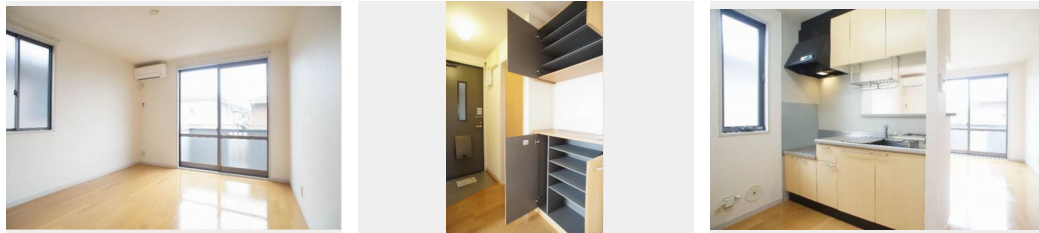
家賃 **60,000 円**

共益費等 4,000 円

敷金 0 ヶ月

礼金 0.5 ヶ月

駐車場 無料



積水ハウスの賃貸住宅 シャーメゾン

Sha Maison

この物件の  
オススメ  
ポイント

インターネット (Wi-Fi) 無料物件 / 引っ越したその日からインターネットが快適にご利用できます。エアコン3台付 / 4棟から成るシャーメゾンタウン / 全戸角部屋 / バルコニーも広々 / セブン...

この物件についている こだわり設備

- インターネット 無料(WiFi付)
- TVモニター付き インターホン
- 給湯設備
- 追い焚き給湯
- 洗髪洗面台
- 温水洗浄便座
- エアコン
- フローリング付
- P 無料 駐車場無料

駐車場有り / CATV (都市型) / LGBTQフレンドリー / 高齢者対応可 / フローリング / モニタ付ドアホン / 照明器具 (LED) / インターネット無料 (Wi-Fi対応) / 給湯箇所 (浴室・台所・洗面所) / 給湯器 / 給湯器 (追焚機能付) / シャワー / 洗濯機置場 (室内) / 洗髪洗面化粧台 / トイレ (洗浄機能付便座) / パス・トイレ (セパレート) / エアコン / バルコニー

物件名 ツイン シャーメゾンB 201号室

間取り 2LDK / 洋室5.7 洋室4.6 LDK10.9 (帖)

アクセス J R 高崎線 熊谷駅 徒歩30分  
秩父鉄道 上熊谷駅 距離3.1km

専有面積 / 向き 50.0㎡ / 南西

所在地 埼玉県熊谷市上之1150-1

築年月 / 構造 2003年1月下旬 / 軽量鉄骨・2階-2階建

入居 / 契約期間 即時 / 2年

ランドマーク -

駐車場 駐車場付

入居諸条件備考

シャーメゾンライフSUPPORT24 (月額880円税込) にご加入いただきます。ご入居にかかる諸費用として、退去クリーニング費用 (初回契約時) 50,820円 (税込) 鍵交換費用19,800円 (税込) が必要です。/ 火災保険への加入が必要となります。※ご入居中は、借家人賠償責任保険・個人賠償責任保険が付帯された火災保険への加入が必要となります。積水ハウス不動産グループでは、万一の事故の際、グループが連携して迅速に対応できる「シャーメゾンライフGUARD」(\*) への加入を推奨しております。\* 保険契約の取扱代理店は、積水ハウス不動産東京 (株) および積水ハウス不動産パートナーズ (株) となります。/ 積水ハウス不動産パートナーズの保証人不要プラン『らくらくパートナー』に加入が必要です。[新規契約時] 事務手数料: 33,000円 (税込)、[毎月] 保証料: 月額賃料等の2% / 諸費用及び、契約に要する費用は別途打合せ / 更新料: 新賃料の1ヶ月分

※消費税は10%として計算しています。※掲載されている図面・写真等は、作成方法や撮影方法・時期などにより実際とは異なる場合があります。※家具や車などは、配置のイメージであり、賃貸物件に付属していません (家具家電付き等の表示があるものを除く)。

**ポイントがたまる**  
住んでいるだけでポイントが貯まり、  
住替え時に家賃が最大3ヶ月分無料に!

**らくらくパートナー**  
気分も手間もお財布も、らくらく。  
保証人不要のらくらくパートナー

株式会社エーアンドエム不動産

TEL:048-521-1604  
FAX: 048-525-8784

埼玉県熊谷市箱田6丁目15-18  
免許番号: 埼玉県免許(1)第24225号  
所属団体: (公社) 埼玉県宅地建物取引業協会 / (公社) 首都圏不動産公正取引協議会

取引形態  
仲介