

Sha Maison

積水ハウス品質のお部屋を シャーメゾン ショップ Shop

J R川越線

的場駅 徒歩2分

モバイルで見る



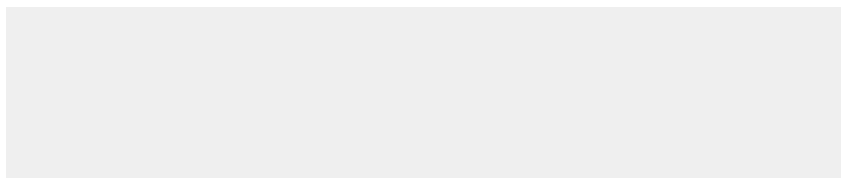
2LDK マンション

家賃 100,000 円

共益費等 6,000 円

敷金 1 ヶ月

礼金 2 ヶ月

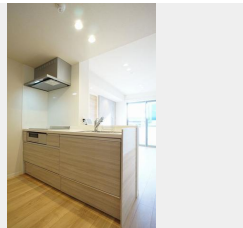
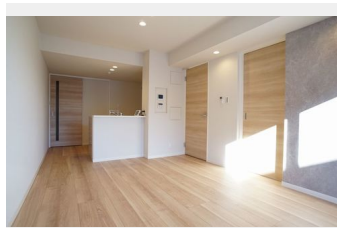
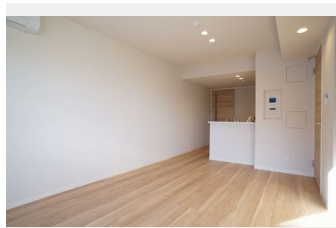


【完成予想図】



【エトワール】

【ルミエール】



この物件の オススメ ポイント

■都市ガス供給物件■ZEH（ネット・ゼロ・エネルギー・ハウス）仕様で2.0kwの太陽光発電システム搭載■緑豊かなシャーメゾンガーデンズ認定物件■ペット飼育可（犬、猫）※飼育時敷金+・・・

この物件についている こだわり設備

- シャーメゾンガーデンズ
- 太陽光発電
- オートロック
- 高遮音床システム
- 長期優良住宅
- 防犯カメラ
- BELS
- インターネット無料(WiFi付)
- 防犯ガラス
- 宅配BOX
- TVモニター付きインターホン
- エレベーター

駐車場有り/高遮音床システム「SHAIDD55」/エレベーター/宅配BOX/ゴミ集積場（敷地内）/高齢者対応可/ペット相談可（犬・猫可）/駐輪場（屋根付き）/オートロック/防犯カメラ/BELS/インターネット無料/シャーメゾンガーデンズ/角部屋/アクセントクロス/フローリング/複層ガラス/雨戸（シャッタータイプ）/モニター付ドアホン/全身ミラー/ダウンライト/照明器具（LED）/インターネット無料（Wi-Fi対応）/防犯ガラス（合せガラス）/玄関鍵（①キー②ロック）/給湯箇所（浴室・台所・洗面所）/エコジョーズ/給湯器（追焚機能付）/太陽光発電

物件名 ルミエール 103号室
アクセス J R川越線 的場駅 徒歩2分
所在地 埼玉県川越市大字的場 1 2 9 9 - 6
ランドマーク -

間取り 2LDK/LDK11.9 洋室5.2 洋室5.5 (帖)
専有面積 / 向き 55.29㎡ / 南西
築年月 / 構造 2024年11月中旬 / 重量鉄骨・1階-3階建
入居 / 契約期間 即時 / 2年
駐車場 有り / 月 6,600円 ~ 6,600円 (税込)

入居諸条件備考

シャーメゾンライフSUPPORT24（月額880円税込）にご加入いただきます。ご入居にかかる諸費用として、退室時ハウスクリーニング費用58,080円（税込）が必要です。/火災保険へのご加入が条件となります。*ご入居中は、借家人賠償責任保険・個人賠償責任保険が付帯された火災保険へのご加入が必要となります。積水ハウス不動産グループでは、万が一の事故の際、グループが連携して迅速に対応できる「シャーメゾンライフGUARD」（*）へのご加入を推奨しております。*保険契約の取扱代理店は、積水ハウス不動産東京（株）および積水ハウス不動産パートナーズ（株）となります。/積水ハウス不動産パートナーズの保証人不要プラン『らくらくパートナー』に加入が必要です。【新規契約時】事務手数料：33,000円（税込）、【毎月】保証料：月額賃料等の2%/諸費用及び、契約に要する費用は別途打合せ/駐車場の空・料金等につきましては別途お問合せ下さい。/更新料：新賃料の1ヶ月分

※消費税は10%として計算しています。※掲載されている図面・写真等は、作成方法や撮影方法・時期などにより実際とは異なる場合があります。※家具や車などは、配置のイメージであり、賃貸物件に付属していません（家具家電付き等の表示があるものを除く）。

ポイントがたまる
住んでいるだけでポイントが貯まり、住替え時に家賃が最大3ヶ月分無料に!

らくらくパートナー
気分も手間もお財布も、らくらく。保証人不要のらくらくパートナー

株式会社天極 鶴ヶ島店
TEL:049-233-7511
FAX: 049-233-7510

埼玉県川越市大字鯨井新田 1 - 2 0
免許番号：埼玉県免許(10)第11549号
所属団体：(公財)日本賃貸住宅管理協会 / (公社)全日本不動産協会 / 全国賃貸管理ビジネス協会 (ほか)

取引形態
仲介