

Sha Maison

積水ハウス品質のお部屋を シャーメゾン ショップ Shop

東武東上線

川越駅 徒歩10分

モバイルで見る



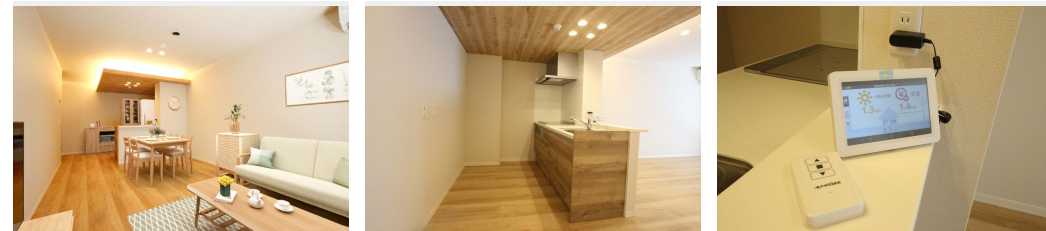
2LDK
マンション

家賃 **155,000 円**

共益費等 8,000 円

敷金 0 ヶ月

礼金 1.5 ヶ月



積水ハウスの賃貸住宅 シャーメゾン

Sha Maison

この物件の
オススメ
ポイント

■最大1Gbpsインターネット無料Wi-Fi設備（LAN利用時。Wi-Fi利用時867Mbps）イが入居当日から利用可能！<都市ガス供給>ZEH仕様で2.25kwの太陽光発電システム・・・

この物件についている **こだわり設備**

- 屋内共用廊下タイプ
- シャーメゾン ガーデンス
- 高遮音床システム
- BELS
- シャーメゾン ZEH
- 宅配BOX
- ワークスペース
- 太陽光発電
- インターネット無料(WiFi付)
- IOT対応
- TVモニター付きインターホン
- オートロック

高遮音床システム「SHAI DD55」/ホテルライク/エレベーター/宅配BOX/ゴミ集積場（敷地内）/駐輪場（屋根付き）/オートロック/防犯カメラ/BS/シャーメゾンガーデンス/LGBTQフレンドリー/高齢者対応可/ワークスペース/IOT対応/角部屋/アクセントクロス/フローリング/複層ガラス/雨戸（シャッタータイプ）/モニタ付ドアホン/全身ミラー/間接照明/ダウンライト/照明器具（LED）/インターネット無料（Wi-Fi対応）/防犯ガラス（合せガラス）/玄関鍵（①キー②ロック）/給湯箇所（浴室・台所・洗面所）/給湯器（ガス）/エコジョー

物件名 ベレオ川越 102号室
アクセス 東武東上線 川越駅 徒歩10分
JR川越線 川越駅 徒歩10分
所在地 埼玉県川越市富士見町 2-2-4
ランドマーク ●川越市立仙波小学校/徒歩3分

間取り 2LDK/LDK15.1 洋室5.9 洋室4.9 (帖)
専有面積 / 向き 63.44㎡ / 南
築年月 / 構造 2023年8月下旬 / 重量鉄骨・1階-3階建
入居 / 契約期間 2025年3月上旬 / 2年
駐車場 なし

入居諸条件備考

シャーメゾンライフSUPPORT24（月額1,320円税込）にご加入いただきます。ご入居にかかる諸費用として、退去クリーニング費用（初回契約時）61,710円（税込）鍵交換費用16,500円（税込）スマートロック設定費用16,500円（税込）が必要です。/火災保険へのご加入が条件となります。*ご入居中は、借家人賠償責任保険・個人賠償責任保険が付帯された火災保険へのご加入が必要となります。積水ハウス不動産グループでは、万一の事故の際、グループが連携して迅速に対応できる「シャーメゾンライフGUARD」(*)へのご加入を推奨しております。*保険契約の取扱代理店は、積水ハウス不動産東京（株）および積水ハウス不動産パートナーズ（株）となります。/積水ハウス不動産パートナーズの保証人不要プラン『らくらくパートナー』にご加入が必要です。【新規契約時】事務手数料：33,000円（税込）、【毎月】保証料：月額賃料等の2%/諸費用及びその他契約費用は別途打合せ/更新料：新賃料の1ヶ月分

No.133727300102

※消費税は10%として計算しています。※掲載されている図面・写真等は、作成方法や撮影方法・時期などにより実際とは異なる場合があります。※家具や車などは、配置のイメージであり、賃貸物件に付属していません（家具家電付き等の表示があるものを除く）。

ポイントがたまる
住んでいるだけでポイントが貯まり、住替え時に家賃が最大3ヶ月分無料に!

らくらくパートナー
気分も手間もお財布も、らくらく。保証人不要のらくらくパートナー

株式会社天極 川越東口店

TEL:049-223-7911
FAX: 049-223-7510

埼玉県川越市脇田町 2-7-1 中島ビル1F
免許番号：埼玉県免許(10)第11549号
所属団体：（公社）全日本不動産協会 / （公社）首都圏不動産公正取引協議会

取引形態
仲介