

Sha Maison

積水ハウス品質のお部屋を シャーメゾン ショップ Shop

東武東上線

川越駅 徒歩12分

モバイルで見る



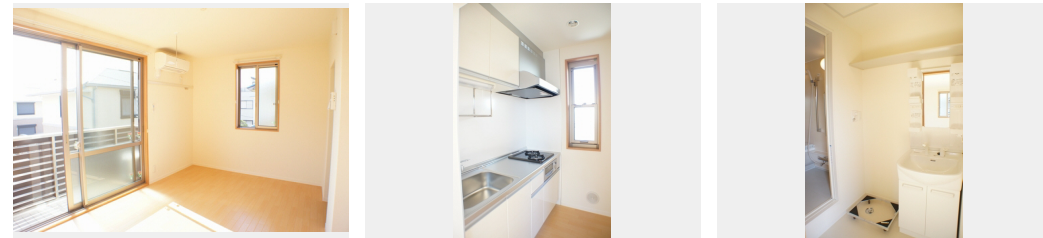
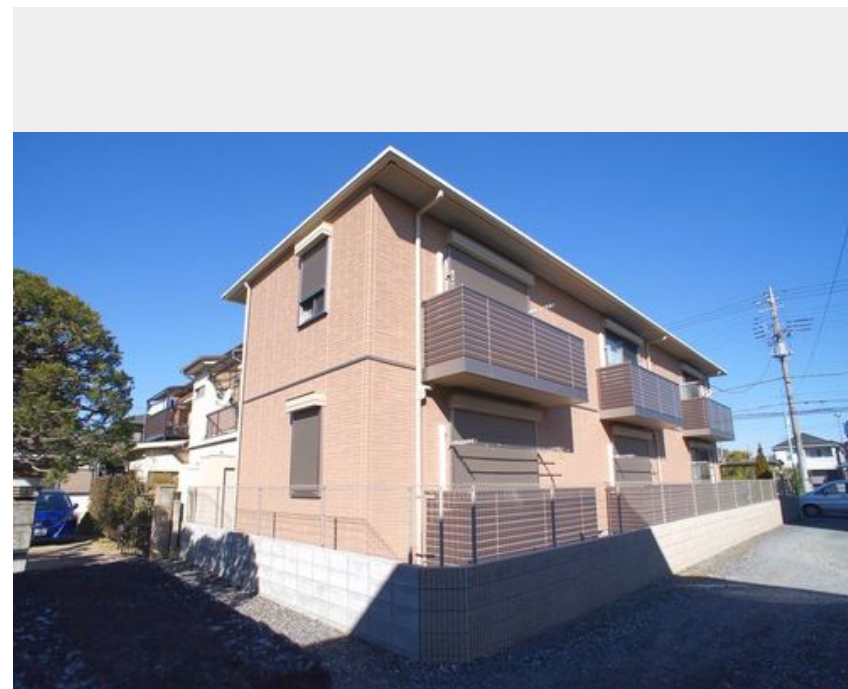
1R
アパート

家賃 **64,000 円**

共益費等 5,500 円

敷金 0 ヶ月

礼金 1 ヶ月



積水ハウスの賃貸住宅 シャーメゾン

Sha Maison

この物件の
オススメ
ポイント

一人暮らしにピッタリの1Rの間取り！ガスコンロ2口、グリル付きのシステムキッチンも完備！外はオートロックで安全面も配慮している賃貸住宅シャーメゾンです。東武東上線・JR川越線・埼京・・・

この物件についている **こだわり設備**

- インターネット 無料(WiFi付)
- TVモニター付き インターホン
- オートロック
- 防犯ガラス
- コンロ
- 給湯設備
- 追い焚き給湯
- 浴室乾燥機
- 洗髪洗面台
- 室内物干
- 温水洗浄便座
- エアコン

ゴミ集積場(敷地内) / 駐輪場(屋根付き) / オートロック / BS / CATV(都市型) / LGBTQフレンドリー / 高齢者対応可 / 角部屋 / 複層ガラス / 雨戸(シャッタータイプ) / モニタ付ドアホン / インターネット無料(Wi-Fi対応) / 防犯ガラス(合せガラス) / 玄関鍵(①キー②ロック) / 給湯箇所(浴室・台所・洗面所) / 給湯器(ガス) / 給湯器(追焚機能付) / 浴室乾燥機(暖房乾燥) / シャワー / ユニットバス1318 / 洗濯機置場(室内) / 洗髪洗面化粧台 / 室内物干し / ガスコンロ / 2口コンロ / トイレ(洗浄機能付便座) / バス・トイレ(セパレート) / エアコン / パ

物件名	カサ マロン 203号室	間取り	ワンルーム/ワンルーム10(帖)
アクセス	東武東上線 川越駅 徒歩12分 西武新宿線 本川越駅 徒歩15分	専有面積 / 向き	27.49㎡ / 南
所在地	埼玉県川越市協田新町 1 - 18	築年月 / 構造	2011年3月中旬 / 軽量鉄骨・2階-2階建
ランドマーク	-	入居 / 契約期間	即時 / 2年
		駐車場	なし

入居諸条件備考

シャーメゾンライフSUPPORT24(月額880円税込)にご加入いただきます。ご入居にかかる諸費用として、退去クリーニング費用(初回契約時) 36,300円(税込) 鍵交換費用23,650円(税込) が必要となります。/火災保険へのご加入が条件となります。*ご入居中は、借家人賠償責任保険・個人賠償責任保険が付帯された火災保険へのご加入が必要となります。積水ハウス不動産グループでは、万一の事故の際、グループが連携して迅速に対応できる「シャーメゾンライフGUARD」(*)へのご加入を推奨しております。*保険契約の取扱代理店は、積水ハウス不動産東京(株)および積水ハウス不動産パートナーズ(株)となります。/積水ハウス不動産パートナーズの保証人不要プラン『らくらくパートナー』に加入が必要です。[新規契約時]事務手数料:33,000円(税込)、[毎月]保証料:月額賃料等の2%/諸費用及び、契約に要する費用は別途打合せ/更新料:新賃料の1ヶ月分

※消費税は10%として計算しています。※掲載されている図面・写真等は、作成方法や撮影方法・時期などにより実際とは異なる場合があります。※家具や車などは、配置のイメージであり、賃貸物件に付属しておりません(家具家電付き等の表示があるものを除く)。

ポイントがたまる
住んでいるだけでポイントが貯まり、住替え時に家賃が最大3ヶ月分無料に!

らくらくパートナー
気分も手間もお財布も、らくらく。保証人不要のらくらくパートナー

有限会社アプリ
TEL:049-228-5222
FAX: 049-228-5220

埼玉県川越市中原町2丁目10-2
免許番号: 埼玉県免許(5)第18916号
所属団体: (公社)埼玉県宅地建物取引業協会 / 全国賃貸管理ビジネス協会 / (公社)首都圏不動産公正取引協議会

取引形態
仲介