



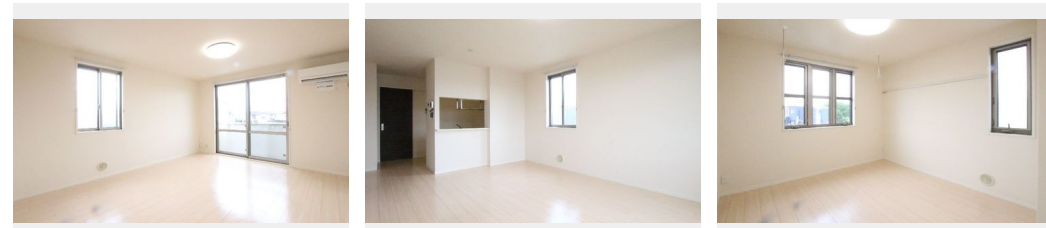
**2LDK**  
アパート

家賃 **86,000 円**

共益費等 5,500 円

敷金 0 ヶ月

礼金 0.5 ヶ月



積水ハウスの賃貸住宅 シャーメゾン

Sha Maison

この物件の  
オススメ  
ポイント

太陽光発電システム搭載、オール電化物件！LAN利用時最大1Gbps（Wi-Fi利用時867Mbps）のインターネット無料Wi-Fi設備が入居当日から利用可能！室内物干し設置で雨の日・・・

この物件についている **こだわり設備**

- 太陽光発電
- インターネット無料(WiFi付)
- TVモニター付きインターホン
- 防犯ガラス
- 対面キッチン
- コンロ
- 3口コンロ
- IHクッキングヒーター
- オール電化
- 給湯設備
- エコキュート
- 追い焚き給湯

駐車場有り/駐車場(屋根付き)/LGBTQフレンドリー/高齢者対応可/角部屋/アクセントクロス/スライディングスクリーン/複層ガラス/雨戸(シャッタータイプ)/モニター付ドアホン/照明器具(LED)/インターネット無料(Wi-Fi対応)/防犯ガラス(合せガラス)/玄関鍵(①キー②ロック)/給湯箇所(浴室・台所・洗面所)/エコキュート/給湯器(追焚機能付)/オール電化/太陽光発電/浴室乾燥機(暖房乾燥)/シャワー/洗濯機置場(室内)/洗髪洗面化粧台/対面キッチン/IHクッキングヒーター/3口コンロ/グリル付きコンロ/トイレ(洗浄機能付便座)/バス・

物件名	ソラール 201号室	間取り	2LDK/洋室6.4 洋室6.1 LDK13.7(帖)
アクセス	J R川越線 南古谷駅 徒歩16分 東武東上線 新河岸駅 徒歩22分	専有面積 / 向き	65.5㎡/南
所在地	埼玉県川越市藤木町 2 3 - 8	築年月 / 構造	2010年7月下旬/軽量鉄骨・2階-2階建
ランドマーク	-	入居 / 契約期間	2024年11月上旬/2年
		駐車場	有り/月 5,000円 ~ 5,000円 (税込)

入居諸条件備考

シャーメゾンライフSUPPORT24(月額880円税込)にご加入いただきます。ご入居にかかる諸費用として、退去クリーニング費用(初回契約時) 65,340円(税込) 鍵交換費用21,450円(税込) が必要です。/火災保険へのご加入が条件となります。\*ご入居中は、借家人賠償責任保険・個人賠償責任保険が付帯された火災保険へのご加入が必要となります。積水ハウス不動産グループでは、万一の事故の際、グループが連携して迅速に対応できる「シャーメゾンライフGUARD」(\*)へのご加入を推奨しております。\*保険契約の取扱代理店は、積水ハウス不動産東京(株)および積水ハウス不動産パートナーズ(株)となります。/積水ハウス不動産パートナーズの保証人不要プラン『らくらくパートナー』に加入が必要です。[新規契約時]事務手数料:33,000円(税込)、[毎月]保証料:月額賃料等の2%/諸費用及び、契約に要する費用は別途打合せ/駐車場の空・料金等につきましては別途お問合せ下さい。/更新料:新賃料の1ヶ月分

※消費税は10%として計算しています。※掲載されている図面・写真等は、作成方法や撮影方法・時期などにより実際とは異なる場合があります。※家具や車などは、配置のイメージであり、賃貸物件に付属しておりません(家具家電付き等の表示があるものを除く)。

**ポイントがたまる**  
住んでいるだけでポイントが貯まり、住替え時に家賃が最大3ヶ月分無料に!

**らくらくパートナー**  
気分も手間もお財布も、らくらく。保証人不要のらくらくパートナー

株式会社天極 上福岡店  
TEL:049-256-6911  
FAX: 049-269-5600

埼玉県ふじみ野市上福岡 1 丁目 3 - 1 2 F  
免許番号: 埼玉県免許(10)第11549号  
所属団体: (公社) 埼玉県宅地建物取引業協会 / (公社) 全日本不動産協会 / 全国賃貸管理ビジネス協会 (ほか)

取引形態  
仲介