

# Sha Maison

積水ハウス品質のお部屋を シャーメゾン ショップ Shop

東武東上線

鶴ヶ島駅 徒歩9分

モバイルで見る



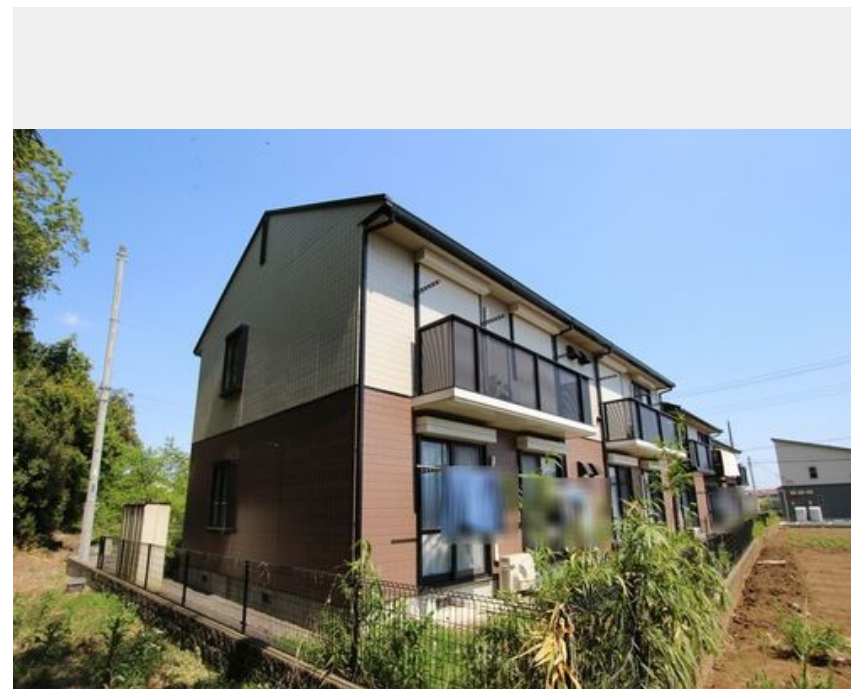
1LDK  
アパート

家賃 55,000 円

共益費等 5,500 円

敷金 0 ヶ月

礼金 0.5 ヶ月



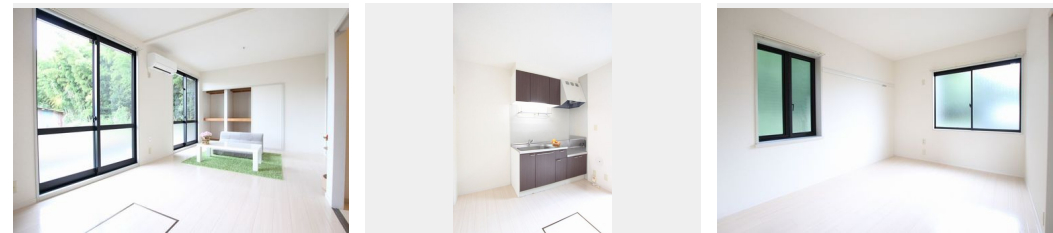
この物件の  
オススメ  
ポイント

【積水ハウス施工賃貸住宅】東武東上線鶴ヶ島駅徒歩9分。敷地内駐車場有（要空確認）。屋根付駐輪場有。【オススメポイント】エアコン・軽量鉄骨造二階建録画機能付カラーTVモニターホン・全・・・

## この物件についている こだわり設備

- インターネット 無料(WiFi付)
- TVモニター付き インターホン
- 給湯設備
- 温水洗浄便座
- エアコン
- 専用庭

駐車場有り/ゴミ集積場(敷地内)/駐輪場(屋根付き)/CATV(都市型)/LGBTQフレンドリー/高齢者対応可/角部屋/雨戸(シャッタータイプ)/モニター付ドアホン/インターネット無料(Wi-Fi対応)/給湯箇所(浴室・洗面所)/給湯器(ガス)/シャワー/洗濯機置場(室内)/洗面化粧台/トイレ(洗浄機能付便座)/バス・トイレ(セパレート)/エアコン/バルコニー/専用庭



積水ハウスの賃貸住宅 シャーメゾン

Sha Maison

物件名 グリーン ステージA 102号室

アクセス 東武東上線 鶴ヶ島駅 徒歩9分

所在地 埼玉県川越市大字天沼新田128-6

ランドマーク -

間取り 1LDK/LDK11.4 洋室5.8(帖)

専有面積/向き 42.9㎡/南西

築年月/構造 1995年10月下旬/軽量鉄骨・1階-2階建

入居/契約期間 2024年11月上旬/2年

駐車場 有り/月 5,000円 ~ 5,000円(税込)

入居諸条件備考

シャーメゾンライフSUPPORT24(月額880円税込)にご加入いただきます。ご入居にかかる諸費用として、退去クリーニング費用(初回契約時) 47,190円(税込) 鍵交換費用19,800円(税込)が必要となります。/火災保険へのご加入が条件となります。\*ご入居中は、借家人賠償責任保険・個人賠償責任保険が付帯された火災保険へのご加入が必要となります。積水ハウス不動産グループでは、万一の事故の際、グループが連携して迅速に対応できる「シャーメゾンライフGUARD」(\*)へのご加入を推奨しております。\*保険契約の取扱代理店は、積水ハウス不動産東京(株)および積水ハウス不動産パートナーズ(株)となります。/積水ハウス不動産パートナーズの保証人不要プラン『らくらくパートナー』に加入が必要です。[新規契約時]事務手数料:33,000円(税込)、[毎月]保証料:月額賃料等の2%/諸費用及び、契約に要する費用は別途打合せ/駐車場の空・料金等につきましては別途お問合せ下さい。/更新料:新賃料の1ヶ月分

※消費税は10%として計算しています。※掲載されている図面・写真等は、作成方法や撮影方法・時期などにより実際とは異なる場合があります。※家具や車などは、配置のイメージであり、賃貸物件に付属していません(家具家電付き等の表示があるものを除く)。

ポイントがたまる  
住んでいるだけでポイントが貯まり、  
住替え時に家賃が最大3ヶ月分無料に!

らくらくパートナー  
気分も手間もお財布も、らくらく。  
保証人不要のらくらくパートナー

株式会社天極 鶴ヶ島店

TEL:049-233-7511  
FAX: 049-233-7510

埼玉県川越市大字鯨井新田1-20  
免許番号: 埼玉県免許(10)第11549号  
所属団体: (公財)日本賃貸住宅管理協会 / (公社)全日本不動産協会 / 全国賃貸管理ビジネス協会 (ほか)

取引形態  
仲介