

Sha Maison

積水ハウス品質のお部屋を シャーメゾン ショップ Shop

東武東上線

川越駅 徒歩22分

モバイルで見る



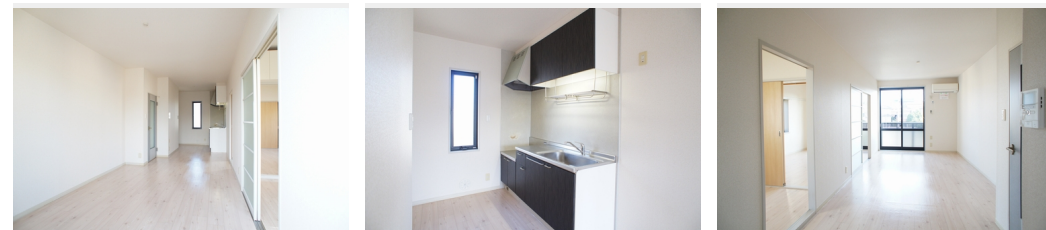
2LDK アパート

家賃 63,000 円

共益費等 5,000 円

敷金 1 ヶ月

礼金 1 ヶ月



積水ハウスの賃貸住宅 シャーメゾン

Sha Maison

この物件の
オススメ
ポイント

突然の来客時に便利なカラーモニター付インターホンがございます。角部屋のため、2面採光です。忙しい朝の準備に便利な洗髪洗面化粧台がございます。白を基調とした浴室でバスタイムをお楽しみ・・・

この物件についている こだわり設備



TVモニター付き
インターホン



給湯設備



洗髪洗面台



温水洗浄便座



エアコン

駐車場有り/ゴミ集積場(敷地内)/駐輪場(屋根付き)/CATV(都市型)/インターネット対応(CATV)/LGBTQフレンドリー/高齢者対応可/角部屋/モニター付ドアホン/給湯箇所(浴室・台所・洗面所)/給湯器(ガス)/シャワー/洗濯機置場(室内)/洗髪洗面化粧台/トイレ(洗浄機能付便座)/バス・トイレ(セパレート)/エアコン/バルコニー

物件名 コート・ヴィレッジ B 201号室

アクセス 東武東上線 川越駅 徒歩22分
東武東上線 川越市駅 徒歩29分

所在地 埼玉県川越市寿町 1 丁目 2 7 8 - 4

ランドマーク -

間取り 2LDK/洋室5.9 洋室5.9 LDK12.1 (帖)

専有面積 / 向き 50.7㎡/南

築年月 / 構造 1995年10月中旬/軽量鉄骨・2階-2階建

入居 / 契約期間 2024年12月下旬/2年

駐車場 有り/月 5,000円 ~ 5,000円 (税込)

入居諸条件備考

シャーメゾンライフSUPPORT24(月額880円税込)にご加入いただきます。ご入居にかかる諸費用として、退室時ハウスクリーニング費用54,450円(税込)鍵交換費用19,800円(税込)が必要です。/火災保険への加入が必要となります。*ご入居中は、借家人賠償責任保険・個人賠償責任保険が付帯された火災保険への加入が必要となります。積水ハウス不動産グループでは、万一の事故の際、グループが連携して迅速に対応できる「シャーメゾンライフGUARD」(*)への加入を推奨しております。*保険契約の取扱代理店は、積水ハウス不動産東京(株)および積水ハウス不動産パートナーズ(株)となります。/積水ハウス不動産パートナーズの保証人不要プラン『らくらくパートナー』に加入が必要です。[新規契約時]事務手数料:33,000円(税込)、[毎月]保証料:月額賃料等の2%/諸費用及び、契約に要する費用は別途打合せ/駐車場の空・料金等につきましては別途お問合せ下さい。/更新料:新賃料の1ヶ月分

※消費税は10%として計算しています。※掲載されている図面・写真等は、作成方法や撮影方法・時期などにより実際とは異なる場合があります。※家具や車などは、配置のイメージであり、賃貸物件に付属していません(家具家電付き等の表示があるものを除く)。

ポイントがたまる
住んでいるだけでポイントが貯まり、
住替え時に家賃が最大3ヶ月分無料に!

らくらくパートナー
気分も手間もお財布も、らくらく。
保証人不要のらくらくパートナー

株式会社天極 川越市駅店

TEL:049-222-7311
FAX: 049-224-6271

埼玉県川越市六軒町 1 丁目 3 - 1 八潮ビル1F

免許番号: 埼玉県免許(10)第11549号

所属団体: (公社)埼玉県宅地建物取引業協会 / (公社)首都圏不動産公正

取引協議会

取引形態
仲介