

# Sha Maison

積水ハウス品質のお部屋を シャーメゾン ショップ Shop

東武東上線

川越駅 徒歩12分

モバイルで見る



**1K**  
アパート

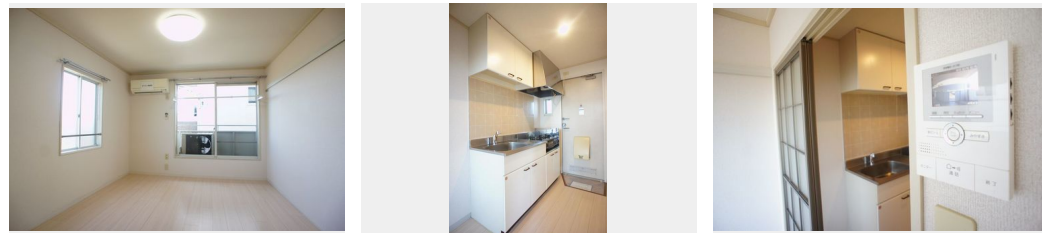
家賃 **25,000 円**

共益費等 4,500 円

敷金 0 円

礼金 0 ヶ月

礼金 **0**



積水ハウスの賃貸住宅 シャーメゾン  
**Sha Maison**

この物件の  
**おすすめポイント**

【積水ハウス施工の単身者向け賃貸住宅】JR & 東武東上線「川越駅」まで徒歩12分 / 「ユニクス川越」まで徒歩9分 (700m) / コンビニ「セブンイレブン」まで730m (徒歩10分) / 「ド・・・」

この物件についている **こだわり設備**

- 宅配BOX
- インターネット 無料(WiFi付)
- TVモニター付き インターホン
- コンロ
- 給湯設備
- エアコン

宅配BOX / 高齢者対応可 / CATV (都市型) / LGBTQフレンドリー / 角部屋 / アクセントクロス / モニタ付ドアホン / インターネット無料 (Wi-Fi対応) / 給湯箇所 (浴室・台所) / 給湯器 (ガス) / シャワー / 洗濯機置場 (室内) / ガスコンロ / 2口コンロ / グリル付きコンロ / エアコン

物件名	パークハイム M 201号室	間取り	1K / 洋室6.4 K2 (帖)
アクセス	東武東上線 川越駅 徒歩12分 西武新宿線 本川越駅 徒歩26分	専有面積 / 向き	18.0㎡ / 南
所在地	埼玉県川越市新宿町3丁目16-17	築年月 / 構造	1991年8月下旬 / 軽量鉄骨・2階-2階建
ランドマーク	●ドラッグストア セキ 新宿町店 / 徒歩5分	入居 / 契約期間	即時 / 2年
		駐車場	なし

入居諸条件備考

シャーメゾンライフSUPPORT24 (月額880円税込) にご加入いただきます。ご入居にかかる諸費用として、退去クリーニング費用 (初回契約時) 36,300円 (税込) 鍵交換費用19,800円 (税込) が必要です。/ 火災保険への加入が必要となります。\*ご入居中は、借家人賠償責任保険・個人賠償責任保険が付帯された火災保険への加入が必要となります。積水ハウス不動産グループでは、万一の事故の際、グループが連携して迅速に対応できる「シャーメゾンライフGUARD」(\*) へのご加入を推奨しております。\*保険契約の取扱代理店は、積水ハウス不動産東京 (株) および積水ハウス不動産パートナーズ (株) となります。/ 積水ハウス不動産パートナーズの保証人不要プラン『らくらくパートナー』に加入が必要です。【新規契約時】事務手数料: 33,000円 (税込)、【毎月】保証料: 月額賃料等の2% / 諸費用及び、契約に要する費用は別途打合せ / 更新料: 新賃料の1ヶ月分

※消費税は10%として計算しています。※掲載されている図面・写真等は、作成方法や撮影方法・時期などにより実際とは異なる場合があります。※家具や車などは、配置のイメージであり、賃貸物件に付属していません (家具家電付き等の表示があるものを除く)。

**ポイントがたまる**  
住んでいるだけでポイントが貯まり、住替え時に家賃が最大3ヶ月分無料に!

**らくらくパートナー**  
気分も手間もお財布も、らくらく。保証人不要のらくらくパートナー

**株式会社天極 川越東口店**  
TEL:049-223-7911  
FAX: 049-223-7510

埼玉県川越市脇田町27-1中島ビル1F  
免許番号: 埼玉県免許(10)第11549号  
所属団体: (公社) 全日本不動産協会 / (公社) 首都圏不動産公正取引協議会

取引形態  
仲介