

Sha Maison

積水ハウス品質のお部屋を シャーメゾン ショップ Shop

東武東上線

霞ヶ関駅 徒歩12分

モバイルで見る



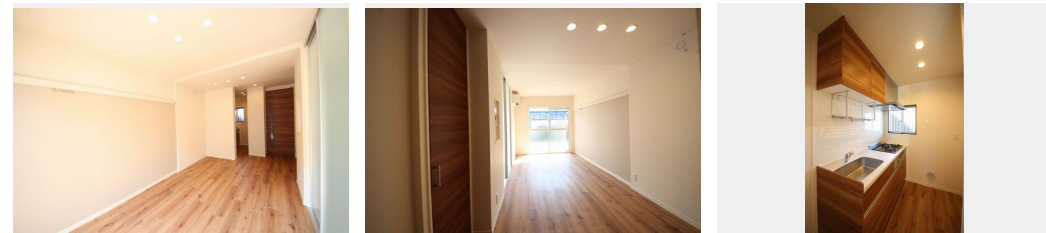
1LDK
アパート

家賃 72,000 円

共益費等 5,000 円

敷金 0 ヶ月

礼金 1 ヶ月



この物件のオススメポイント
積水ハウス施工の賃貸住宅。敷地内駐車場有（要空き確認）／東武東上線霞ヶ関駅徒歩12分です。2023年6月リノベーション工事完了（間取り変更2k→1LDK）ウォークインクローゼット……

この物件についているこだわり設備

- リノベーション
- TVモニター付きインターホン
- コンロ
- 3口コンロ
- 給湯設備
- 追い焚き給湯
- 浴室乾燥機
- 洗髪洗面台
- 室内物干
- 温水洗浄便座
- エアコン
- ダウンライト

駐車場有り／ゴミ集積場（敷地内）／CATV（都市型）／LGBTQフレンドリー／高齢者対応可／リノベーション／角部屋／アクセントクロス／ピクチャーレール／スライディングスクリーン／モニタ付ドアホン／全身ミラー／ダウンライト／照明器具（LED）／給湯箇所（浴室・台所・洗面所）／給湯器（ガス）／給湯器（追焚機能付）／浴室乾燥機（暖房乾燥）／シャワー／洗濯機置場（室内）／洗髪洗面化粧台／室内物干し／ガスコンロ／3口コンロ／グリル付きコンロ／トイレ（洗浄機能付便座）／バス・トイレ（セパレート）／ウォークインクローゼット／下駄箱／エアコン

物件名 タウニー 秀 B 101号室
アクセス 東武東上線 霞ヶ関駅 徒歩12分
JR川越線 的場駅 徒歩27分
所在地 埼玉県川越市大字上戸 2 4 7 - 3
ランドマーク -

間取り 1LDK / LDK 10.3 洋室 5.1 (帖)
専有面積 / 向き 35.0㎡ / 南
築年月 / 構造 1987年7月上旬 / 軽量鉄骨・1階-2階建
入居 / 契約期間 2024年11月上旬 / 2年
駐車場 有り / 月 5,000円 ~ 5,000円 (税込)

入居諸条件備考

シャーメゾンライフSUPPORT24（月額880円税込）にご加入いただきます。ご入居にかかる諸費用として、退去クリーニング費用（初回契約時）39,930円（税込）鍵交換費用16,500円（税込）が必要です。／火災保険へのご加入が条件となります。＊ご入居中は、借家人賠償責任保険・個人賠償責任保険が付帯された火災保険へのご加入が必要となります。積水ハウス不動産グループでは、万一の事故の際、グループが連携して迅速に対応できる「シャーメゾンライフGUARD」(*)へのご加入を推奨しております。＊保険契約の取扱代理店は、積水ハウス不動産東京（株）および積水ハウス不動産パートナーズ（株）となります。／積水ハウス不動産パートナーズの保証人不要プラン『らくらくパートナー』に加入が必要です。【新規契約時】事務手数料：33,000円（税込）、【毎月】保証料：月額賃料等の2％／リノベーション2023年06月 2023年6月リノベーション工事完了（間取り変更、キッチン・浴室・洗面化粧台・トイレ交換、ウォークインクローゼット・テレワークスペース、フローリング・クロス貼替）／諸費用及び、契約に要する費用は別途打合せ／駐車場の空・料金等につきましては別途お問合せ下さい。／更新料：新賃料の1ヶ月分

※消費税は10%として計算しています。※掲載されている図面・写真等は、作成方法や撮影方法・時期などにより実際とは異なる場合があります。＊家具や車などは、配置のイメージであり、賃貸物件に付属しておりません（家具家電付き等の表示があるものを除く）。

ポイントがたまる
住んでいるだけでポイントが貯まり、住替え時に家賃が最大3ヶ月分無料に!

らくらくパートナー
気分も手間もお財布も、らくらく。保証人不要のらくらくパートナー

有限会社アプリ
TEL:049-228-5222
FAX: 049-228-5220

埼玉県川越市中原町2丁目10-2
免許番号：埼玉県免許(5)第18916号
所属団体：(公社)埼玉県宅地建物取引業協会／全国賃貸管理ビジネス協会
／(公社)首都圏不動産公正取引協議会

取引形態
仲介