

Sha Maison

積水ハウス品質のお部屋を シャーメゾン ショップ Shop

東武東上線

川越駅 徒歩20分

モバイルで見る



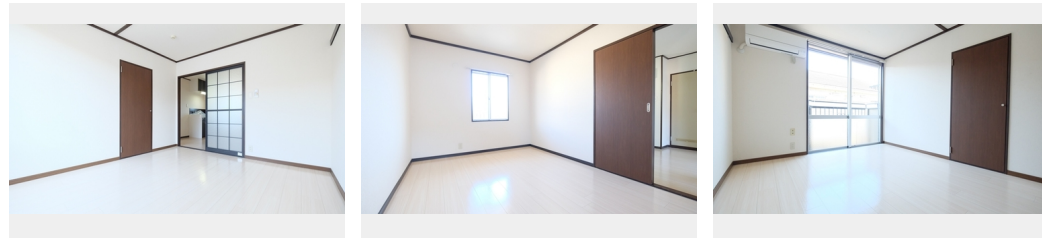
3K
アパート

家賃 47,000 円

共益費等 5,000 円

敷金 0 ヶ月

礼金 1 ヶ月



積水ハウスの賃貸住宅 シャーメゾン
Sha Maison

この物件の
オススメ
ポイント

エアコン1台設置のため、いつでも快適にお過ごし頂けます。白を基調とした浴室でバスタイムをお楽しみください。キッチン上下の収納は料理の際に便利です。敷地内駐車場有（要空確認）

この物件についている こだわり設備

- TVモニター付きインターホン
- 給湯設備
- エアコン

駐車場有り/駐輪場(屋根付き)/CATV(都市型)/LGBTQフレンドリー/高齢者対応可/アクセントクロス/モニタ付ドアホン/給湯箇所(浴室・台所)/給湯器/シャワー/洗濯機置場(室内)/バス・トイレ(セパレート)/エアコン/バルコニー

物件名	旭町ソレイユメゾン 203号室	間取り	3K/洋室6.4 洋室6 洋室6 K5.8 (帖)
アクセス	東武東上線 川越駅 徒歩20分	専有面積 / 向き	45.5㎡ / 南西
所在地	埼玉県川越市旭町 3丁目 16-2	築年月 / 構造	1987年3月下旬 / 軽量鉄骨・2階-2階建
ランドマーク	-	入居 / 契約期間	即時 / 2年
		駐車場	有り / 月 6,000円 ~ 6,000円 (税込)

入居諸条件備考

シャーメゾンライフSUPPORT24(月額880円税込)にご加入いただきます。ご入居にかかる諸費用として、退去クリーニング費用(初回契約時) 50,820円(税込) 鍵交換費用16,500円(税込) が必要です。/火災保険への加入が条件となります。*ご入居中は、借家人賠償責任保険・個人賠償責任保険が付帯された火災保険への加入が必要となります。積水ハウス不動産グループでは、万一の事故の際、グループが連携して迅速に対応できる「シャーメゾンライフGUARD」(*)への加入を推奨しております。*保険契約の取扱代理店は、積水ハウス不動産東京(株)および積水ハウス不動産パートナーズ(株)となります。/積水ハウス不動産パートナーズの保証人不要プラン『らくらくパートナー』に加入が必要です。[新規契約時]事務手数料:33,000円(税込)、[毎月]保証料:月額賃料等の2%/諸費用及び、契約に要する費用は別途打合せ/駐車場の空・料金等につきましては別途お問合せ下さい。/更新料:新賃料の1ヶ月分

※消費税は10%として計算しています。※掲載されている図面・写真等は、作成方法や撮影方法・時期などにより実際とは異なる場合があります。※家具や車などは、配置のイメージであり、賃貸物件に付属していません(家具家電付き等の表示があるものを除く)。

ポイントがたまる
住んでいるだけでポイントが貯まり、住替え時に家賃が最大3ヶ月分無料に!

らくらくパートナー
気分も手間もお財布も、らくらく。保証人不要のらくらくパートナー

株式会社天極 川越市駅店
TEL:049-222-7311
FAX: 049-224-6271

埼玉県川越市六軒町 1丁目 3-1 八潮ビル1F
免許番号: 埼玉県免許(10)第11549号
所属団体: (公社)埼玉県宅地建物取引業協会 / (公社)首都圏不動産公正取引協議会

取引形態
仲介