

Sha Maison

積水ハウス品質のお部屋を シャーメゾン ショップ Shop

東武野田線

東岩槻駅 徒歩2分

モバイルで見る



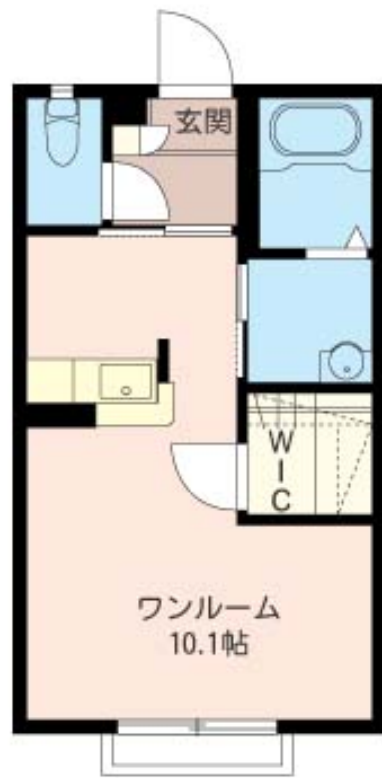
1R
アパート

家賃 55,000 円

共益費等 4,000 円

敷金 1ヶ月

礼金 1ヶ月



積水ハウスの賃貸住宅 シャーメゾン

Sha Maison

この物件の
オススメ
ポイント

■□安心・安全・快適の積水ハウス賃貸住宅「Sha Maison」！■□東武アーバンパークライン「東岩槻」駅より徒歩2分（90m）の好立地賃貸住宅です！駅から近いので通勤通学に便利！ま・・・

この物件についている こだわり設備

- TVモニター付きインターホン
- 対面キッチン
- 給湯設備
- 洗髪洗面台
- エアコン
- WIC・納戸
- 大型収納

駐車場有り/ゴミ集積場(敷地内)/駐輪場(屋根付き)/BS/CATV(都市型)/インターネット対応(CATV)/LGBTQフレンドリー/高齢者対応可/雨戸(シャッタータイプ)/モニタードアホン/玄関鍵(①キー②ロック)/給湯箇所(浴室・台所・洗面所)/給湯器(ガス)/シャワー/洗濯機置場(室内)/洗髪洗面化粧台/対面キッチン/バス・トイレ(セパレート)/ウォークインクローゼット/エアコン

| | | | |
|--------|------------------------------------|-----------|-----------------------------|
| 物件名 | フィオーレ 203号室 | 間取り | ワンルーム/ワンルーム10.1(帖) |
| アクセス | 東武野田線 東岩槻駅 徒歩2分 東武野田線 豊春駅 徒歩20分 | 専有面積 / 向き | 28.5㎡ / 南東 |
| 所在地 | 埼玉県さいたま市岩槻区東岩槻4丁目7-2 | 築年月 / 構造 | 2004年8月上旬 / 軽量鉄骨・2階-2階建 |
| ランドマーク | - | 入居 / 契約期間 | 2024年7月上旬 / 2年 |
| | | 駐車場 | 有り / 月 5,500円 ~ 5,500円 (税込) |

入居諸条件備考

シャーメゾンライフSUPPORT24(月額880円税込)にご加入いただきます。ご入居にかかる諸費用として、退室時ハウスクリーニング費用36,300円(税込)鍵交換費用23,595円(税込)が必要です。/火災保険へのご加入が条件となります。*ご入居中は、借家人賠償責任保険・個人賠償責任保険が付帯された火災保険へのご加入が必要となります。積水ハウス不動産グループでは、万一の事故の際、グループが連携して迅速に対応できる「シャーメゾンライフGUARD」(*)へのご加入を推奨しております。*保険契約の取扱代理店は、積水ハウス不動産東京(株)および積水ハウス不動産パートナーズ(株)となります。/積水ハウス不動産パートナーズの保証人不要プラン『らくらくパートナー』にご加入が必要です。[新規契約時]事務手数料:33,000円(税込)、[毎月]保証料:月額賃料等の2%/諸費用及び、契約に要する費用は別途打合せ/駐車場の空・料金等につきましては別途お問合せ下さい。/更新料:新賃料の1ヶ月分

※消費税は10%として計算しています。※掲載されている図面・写真等は、作成方法や撮影方法・時期などにより実際とは異なる場合があります。※家具や車などは、配置のイメージであり、賃貸物件に付属しておりません(家具家電付き等の表示があるものを除く)。

ポイントがたまる
住んでいるだけでポイントが貯まり、住替え時に家賃が最大3ヶ月分無料に!

らくらくパートナー
気分も手間もお財布も、らくらく。保証人不要のらくらくパートナー

アネシスホーム株式会社
TEL:048-756-2222
FAX: 048-756-2917

埼玉県さいたま市岩槻区本町1丁目2-4
免許番号: 埼玉県免許(9)第13547号
所属団体: (公社)埼玉県宅地建物取引業協会 / (公社)首都圏不動産公正取引協議会

取引形態
仲介