

Sha Maison

積水ハウス品質のお部屋を シャーメゾン ショップ Shop

東武野田線

岩槻駅 徒歩17分

モバイルで見る



3K
アパート

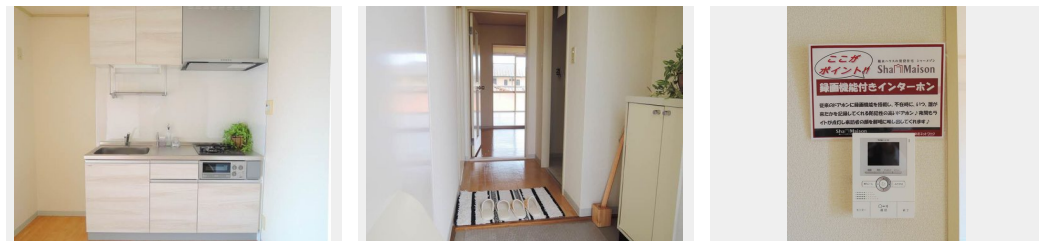
家賃 **53,000 円**

共益費等 4,500 円

敷金 0 ヶ月

礼金 0 ヶ月

礼金 0



積水ハウスの賃貸住宅 シャーメゾン
Sha Maison

この物件の
**オススメ
ポイント**

【物件仕様】安心・安全・快適の積水ハウス施工賃貸住宅シャーメゾンです！国道16号線（70m）に近いので、大宮方面・千葉方面にも行きやすい環境です！また、東北道岩槻IC（1,180m・・・）

この物件についている **こだわり設備**

- TVモニター付きインターホン
- 給湯設備
- 温水洗浄便座
- 間接照明

駐車場有り/ゴミ集積場（敷地内）/駐輪場（屋根付き）/LGBTQフレンドリー/高齢者対応可/モタ付ドアホン/間接照明/給湯箇所（浴室・台所・洗面所）/給湯器（ガス）/シャワー/洗濯機置場（室内）/洗面化粧台/トイレ（洗浄機能付便座）/バス・トイレ（セパレート）/バルコニー

物件名	グリーン ハイツ 202号室	間取り	3K/洋室4.6 洋室6.4 洋室6.1 K5.4 (帖)
アクセス	東武野田線 岩槻駅 徒歩17分 東武伊勢崎線 越谷駅 バス45分、岩槻高校入口 バス停 徒歩	専有面積 / 向き	48.4㎡ / 南
所在地	埼玉県さいたま市岩槻区原町1-60	築年月 / 構造	1993年4月下旬 / 軽量鉄骨・2階-2階建
ランドマーク	-	入居 / 契約期間	即時 / 2年
		駐車場	有り / 月 6,600円 ~ 6,600円 (税込)

入居諸条件備考

シャーメゾンライフSUPPORT24（月額880円税込）にご加入いただきます。ご入居にかかる諸費用として、退去クリーニング費用（初回契約時）50,820円（税込）鍵交換費用19,360円（税込）が必要です。/火災保険への加入が条件となります。*ご入居中は、借家人賠償責任保険・個人賠償責任保険が付帯された火災保険への加入が必要となります。積水ハウス不動産グループでは、万一の事故の際、グループが連携して迅速に対応できる「シャーメゾンライフGUARD」(*)への加入を推奨しております。*保険契約の取扱代理店は、積水ハウス不動産東京（株）および積水ハウス不動産パートナーズ（株）となります。/積水ハウス不動産パートナーズの保証人不要プラン『らくらくパートナー』に加入が必要です。[新規契約時]事務手数料：33,000円（税込）、[毎月]保証料：月額賃料等の2%/諸費用及び、契約に要する費用は別途打合せ/駐車場の空・料金等につきましては別途お問合せ下さい。/更新料：新賃料の1ヶ月分

*消費税は10%として計算しています。*掲載されている図面・写真等は、作成方法や撮影方法・時期などにより実際とは異なる場合があります。*家具や車などは、配置のイメージであり、賃貸物件に付属していません（家具家電付き等の表示があるものを除く）。

No.13024370020

ポイントがたまる
住んでいるだけでポイントが貯まり、住替え時に家賃が最大3ヶ月分無料に!

らくらくパートナー
気分も手間もお財布も、らくらく。保証人不要のらくらくパートナー

アネシスホーム株式会社
TEL:048-756-2222
FAX: 048-756-2917

埼玉県さいたま市岩槻区本町1丁目2-4
免許番号：埼玉県免許(9)第13547号
所属団体：(公社)埼玉県宅地建物取引業協会 / (公社)首都圏不動産公正取引協議会

取引形態
仲介