

Sha Maison

積水ハウス品質のお部屋を シャーメゾン ショップ Shop

J R 武蔵野線

東浦和駅 徒歩13分

モバイルで見る



1LDK
マンション

家賃 **141,000 円**

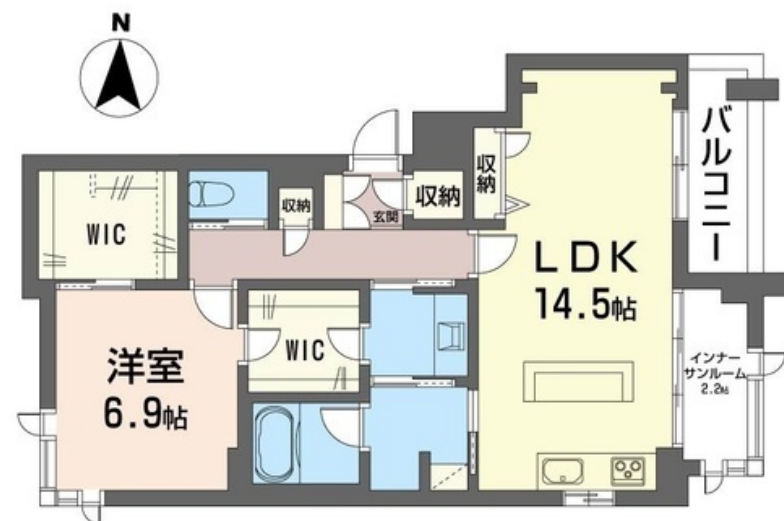
共益費等 7,000 円

敷金 0 ヶ月

礼金 2 ヶ月



【完成予想図】



積水ハウスの賃貸住宅 シャーメゾン

Sha Maison

この物件の
オススメ
ポイント

オートロック+防犯カメラ付きで防犯面考慮と毎日の生活に高級感溢れる佇まいを提供する3階建て重量鉄骨造/留守でも荷物を受け取れる宅配ボックス付き/インターネット無料 (Wi-Fi導入済・・・)

この物件についている **こだわり設備**

- シャーメゾン ガーデنز
- 高遮音床 システム
- 宅配BOX
- 住宅性能評価
- インターネット 無料(WiFi付)
- IOT対応
- TVEモニター付き インターホン
- オートロック
- 防犯カメラ
- 防犯ガラス
- エレベーター
- コンロ

駐車場有り/高遮音床システム「SHAIDD55」/住宅性能評価/エレベーター/宅配BOX/ゴミ集積場(敷地内)/駐輪場(屋根付き)/オートロック/防犯カメラ/シャーメゾンガーデنز/LGBTQフレンドリー/角部屋/アクセントクロス/ピクチャーレール/スライディングスクリーン/フローリング/雨戸(シャッタータイプ)/モニタ付ドアホン/全身ミラー/ダウンライト/インターネット無料(Wi-Fi対応)/防犯ガラス(合せガラス)/IOT対応/給湯箇所(浴室・台所・洗面所)/エコジョーズ/給湯器(追焚機能付)/浴室乾燥機(暖房乾燥)/シャワー/ユニットバ

| | | | |
|--------|----------------------|-----------|-------------------------|
| 物件名 | 桜ヒルズ 201号室 | 間取り | 1LDK/洋室6.9 LDK14.5(帖) |
| アクセス | J R 武蔵野線 東浦和駅 徒歩13分 | 専有面積 / 向き | 69.61㎡ / 東 |
| 所在地 | 埼玉県さいたま市緑区東浦和6丁目4-24 | 築年月 / 構造 | 2025年2月中旬 / 重量鉄骨・2階-3階建 |
| ランドマーク | - | 入居 / 契約期間 | 2025年2月下旬 / 2年 |
| | | 駐車場 | なし |

入居諸条件備考

シャーメゾンライフSUPPORT24(月額880円税込)にご加入いただけます。ご入居にかかる諸費用として、退去クリーニング費用(初回契約時) 65,340円(税込)スマートロック設定費用16,500円(税込)が必要です。/火災保険へのご加入が条件となります。*ご入居中は、借家人賠償責任保険・個人賠償責任保険が付帯された火災保険へのご加入が必要となります。積水ハウス不動産グループでは、万一の事故の際、グループが連携して迅速に対応できる「シャーメゾンライフGUARD」(*)へのご加入を推奨しております。*保険契約の取扱代理店は、積水ハウス不動産東京(株)および積水ハウス不動産パートナーズ(株)となります。/積水ハウス不動産パートナーズの保証人不要プラン『らくらくパートナー』に加入が必要です。[新規契約時]事務手数料:33,000円(税込)、[毎月]保証料:月額賃料等の2%/諸費用及び、契約に要する費用は別途打合せ/耐震等級3、耐風等級3相当の賃貸住宅■経済的な毎日をご提案する【都市ガス】留守でも荷物を受け取れる宅配ボックス付き■玄関収納、エコカラット、全身ミラー、室内物干し、エコジョーズ、IHコンロ、暖房洗浄便座、アクセントクロス、化粧幕板、エアコン全室、ブラインドブック、高断熱ペアガラス等/更新料:新賃料の1ヶ月分

※消費税は10%として計算しています。※掲載されている図面・写真等は、作成方法や撮影方法・時期などにより実際とは異なる場合があります。※家具や車などは、配置のイメージであり、賃貸物件に付属していません(家具家電付き等の表示があるものを除く)。

ポイントがたまる
住んでいるだけでポイントが貯まり、住替え時に家賃が最大3ヶ月分無料に!

らくらくパートナー
気分も手間もお財布も、らくらく。保証人不要のらくらくパートナー

株式会社山修
TEL:048-882-6770
FAX: 048-882-6708

埼玉県さいたま市南区南浦和2丁目24-16
免許番号: 埼玉県免許(8)第15274号
所属団体: (公財)日本賃貸住宅管理協会 / (公社)埼玉県宅地建物取引業協会 / 全国賃貸管理ビジネス協会 (ほか)

取引形態
仲介