

# Sha Maison

積水ハウス品質のお部屋を シャーメゾン ショップ Shop

J R 京浜東北線

浦和駅 バス18分 徒歩5分

モバイルで見る



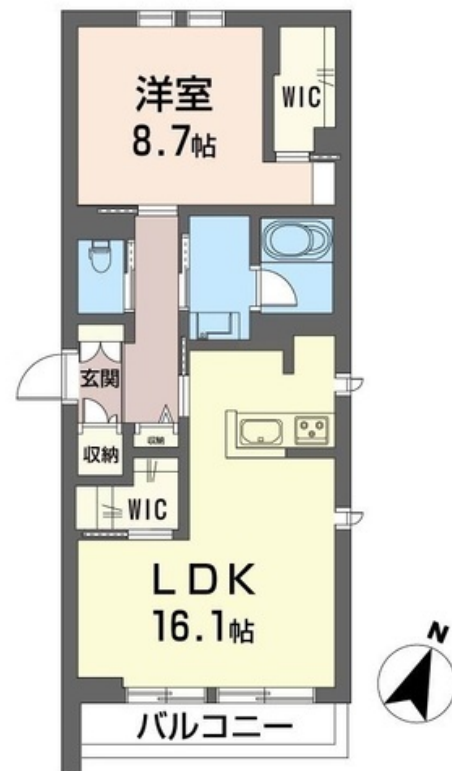
**1LDK**  
マンション

家賃 **134,000 円**

共益費等 7,000 円

敷金 1 ヶ月

礼金 2 ヶ月



積水ハウスの賃貸住宅 シャーメゾン  
**Sha Maison**

この物件の  
**オススメポイント**

- 本物件は省エネルギー性能に優れた Z E H 賃貸住宅です
- ■ Z E H (ゼロエネルギーハウス) とは高効率エアコンで省エネルギー高断熱開口サッシを使用し光熱費の削減を実現 ■ ■ ペット飼育可 (小型・・・)

この物件についている **こだわり設備**

シャーメゾン ガーデنز	高遮音床 システム	ZEH	宅配BOX
ワークスペース	住宅性能評価	耐震等級3	インターネット無料(WiFi付)
IOT対応	TVモニター付きインターホン	オートロック	防犯カメラ

駐車場有り/高遮音床システム「SHAIDD55」/住宅性能評価/耐震等級3/エレベーター/宅配BOX/ゴミ集積場(敷地内)/ペット相談可(犬・猫可)/駐輪場(屋根付き)/オートロック/防犯カメラ/BS/CATV(都市型)/4K・8K対応/シャーメゾンガーデنز/LGBTQフレンドリー/ワークスペース/角部屋/アクセントクロス/フローリング/雨戸(電動シャッタータイプ)/モニター付ドアホン/全身ミラー/ダウンライト/インターネット無料(Wi-Fi対応)/IOT対応/給湯箇所(浴室・台所・洗面所)/エコジョーズ/給湯器(追焚機能付)/ZEH

物件名	ウイステリア ベール 303号室	間取り	1LDK/洋室8.7 LDK16.1(帖)
アクセス	J R 京浜東北線 浦和駅 バス18分、緑区役所入り口 バス停 徒歩5分	専有面積 / 向き	64.03㎡ / 南東
所在地	埼玉県さいたま市緑区東浦和第二区画整理 1 5 2 街区 1、2	築年月 / 構造	2024年12月下旬 / 重量鉄骨・3階-3階建
ランドマーク	-	入居 / 契約期間	2024年12月下旬 / 2年
		駐車場	有り / 月 8,800円 ~ 8,800円 (税込)

入居諸条件備考

シャーメゾンライフSUPPORT24(月額880円税込)にご加入いただきます。ご入居にかかる諸費用として、退室時ハウスクリーニング費用61,710円(税込)スマートロック設定費用16,500円(税込)が必要です。/火災保険へのご加入が条件となります。\*ご入居中は、借家人賠償責任保険・個人賠償責任保険が付帯された火災保険へのご加入が必要となります。積水ハウス不動産グループでは、万一の事故の際、グループが連携して迅速に対応できる「シャーメゾンライフGUARD」(\*)へのご加入を推奨しております。\*保険契約の取扱代理店は、積水ハウス不動産東京(株)および積水ハウス不動産パートナーズ(株)となります。/積水ハウス不動産パートナーズの保証人不要プラン『らくらくパートナー』に加入が必要です。[新規契約時]事務手数料:33,000円(税込)、[毎月]保証料:月額賃料等の2%/諸費用及び、契約に要する費用は別途打合せ/本物件は、『子育て支援型共同住宅推進事業対象物件』の為、賃貸借契約日時点で小学生以下の子供を養育している世帯(出生前は含まない)限定の募集となります。\*入居後に住民票の提出が必要となります。/駐車場の空・料金等につきましては別途お問合せ下さい。/更新料:新賃料の1ヶ月分

\*消費税は10%として計算しています。\*掲載されている図面・写真等は、作成方法や撮影方法・時期などにより実際とは異なる場合があります。\*家具や車などは、配置のイメージであり、賃貸物件に付属していません(家具家電付き等の表示があるものを除く)。

**ポイントがたまる**  
住んでいるだけでポイントが貯まり、住替え時に家賃が最大3ヶ月分無料に!

**らくらくパートナー**  
気分も手間もお財布も、らくらく。保証人不要のらくらくパートナー

**株式会社ケン・ハウジング**  
TEL:048-871-0099  
FAX: 048-871-0089

埼玉県さいたま市浦和区東高砂町 2 - 3  
免許番号: 埼玉県免許(2)第23412号  
所属団体: (公社)全日本不動産協会/全国賃貸管理ビジネス協会/(公社)首都圏不動産公正取引協議会

取引形態  
仲介