

Sha Maison

積水ハウス品質のお部屋を シャーメゾン ショップ Shop

J R 武蔵野線

東浦和駅 徒歩6分

モバイルで見る



2LDK マンション

家賃 152,000 円

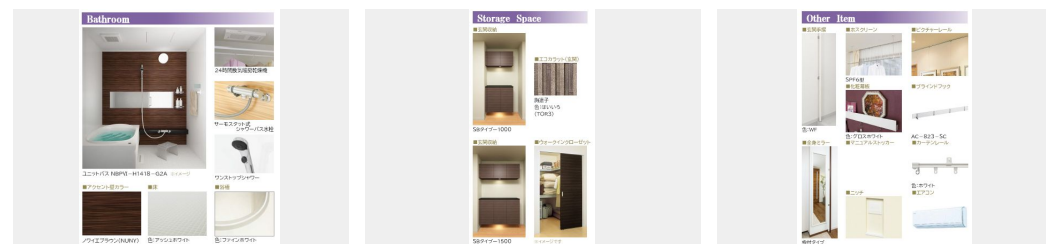
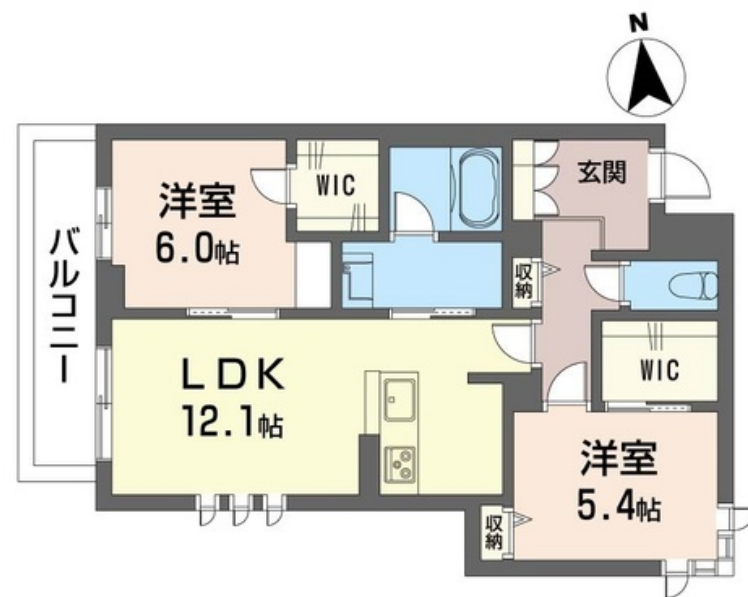
共益費等 8,000 円

敷金 1 ヶ月

礼金 2 ヶ月



【完成予想図】



積水ハウスの賃貸住宅 シャーメゾン

Sha Maison

この物件の
オススメ
ポイント

B E L S (建築物省エネルギー性能表示制度) による
Z E H - M 評価取得建築物 (一次エネルギー消費削減率
76%、西暦2024年9月11日交付) / Z E H (ゼロ・エ
ネルギー・ハウス) 賃貸住宅・・・

この物件についている こだわり設備

- 屋内共用廊下タイプ
- 宅配BOX
- 長期優良住宅
- シャーメゾン ガーデنز
- ワークスペース
- インターネット 無料(WiFi付)
- 高遮音床システム
- 住宅性能評価
- TVモニター付き インターホン
- ZEH
- 耐震等級3
- オートロック

高遮音床システム「SHAIDD55」/住宅性能評価/耐震等級3/ホテルライク/エレベーター
/宅配BOX/ゴミ集積場(敷地内)/ペット相談可(犬・猫可)/駐輪場(屋根付き)/オートロッ
ク/防犯カメラ/CATV(都市型)/BS/4K・8K対応/シャーメゾンガーデنز
/LGBTQフレンドリー/ワークスペース/角部屋/アクセントクロス/フローリング/雨戸(シャ
ッタータイプ)/モニター付ドアホン/全身ミラー/間接照明/ダウンライト/インターネット無料
(Wi-Fi対応)/スマートロック/給湯箇所(浴室・台所・洗面所)/エコジョーズ/給湯器(追

物件名	グレースアオ 203号室	間取り	2LDK/洋室6 洋室5.4 LDK12.1(帖)
アクセス	J R 武蔵野線 東浦和駅 徒歩6分	専有面積 / 向き	63.31㎡ / 西
所在地	埼玉県さいたま市緑区東浦和5丁目27-3	築年月 / 構造	2025年1月中旬 / 重量鉄骨・2階-3階建
ランドマーク	-	入居 / 契約期間	2025年1月中旬 / 2年
		駐車場	なし

入居諸条件備考

シャーメゾンライフSUPPORT24(月額880円税込)にご加入いただきます。ご入居にかかる諸費用として、退室時ハウスクリーニング費用61,710円(税込)スマートロック設定費用16,500円(税込)が必要です。/火災保険へのご加入が条件となります。*ご入居中は、借家人賠償責任保険・個人賠償責任保険が付帯された火災保険へのご加入が必要となります。積水ハウス不動産グループでは、万一の事故の際、グループが連携して迅速に対応できる「シャーメゾンライフGUARD」(*)へのご加入を推奨しております。*保険契約の取扱代理店は、積水ハウス不動産東京(株)および積水ハウス不動産パートナーズ(株)となります。/積水ハウス不動産パートナーズの保証人不要プラン『らくらくパートナー』に加入が必要です。[新規契約時]事務手数料:33,000円(税込)、[毎月]保証料:月額賃料等の2%/諸費用及び、契約に要する費用は別途打合せ/耐震等級3、耐風等級2、断熱等性能等級4相当の賃貸住宅■太陽光発電(入居者余剰売電)、且つ、ZEH物件で電気代節約出来ます■都市ガス■玄関にエコカラット、玄関にエコカラット、暖房洗浄便座、アクセントクロス、化粧扉、ブラインドフック、エアコン全室有 等/更新料:新賃料の1ヶ月分

※消費税は10%として計算しています。※掲載されている図面・写真等は、作成方法や撮影方法・時期などにより実際とは異なる場合があります。※家具や車などは、配置のイメージであり、賃貸物件に付属していません(家具家電付き等の表示があるものを除く)。

ポイントがたまる
住んでいるだけでポイントが貯まり、
住替え時に家賃が最大3ヶ月分無料に!

らくらくパートナー
気分も手間もお財布も、らくらく。
保証人不要のらくらくパートナー

株式会社ケン・ハウジング 南浦和店

TEL:048-844-3370
FAX: 048-844-3371

埼玉県さいたま市南区南本町1丁目3-13
免許番号: 埼玉県免許(2)第23412号
所属団体: (公社)全日本不動産協会/全国賃貸管理ビジネス協会/(公社)首都圏不動産公正取引協議会

取引形態
仲介