

# Sha Maison

積水ハウス品質のお部屋を シャーメゾン ショップ Shop

埼玉高速鉄道

浦和美園駅 徒歩8分

**2LDK**  
マンション

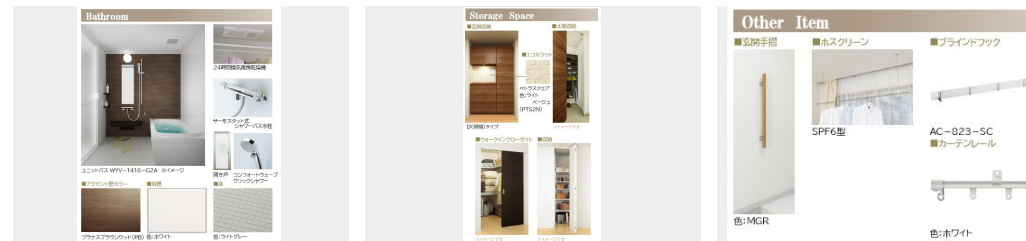
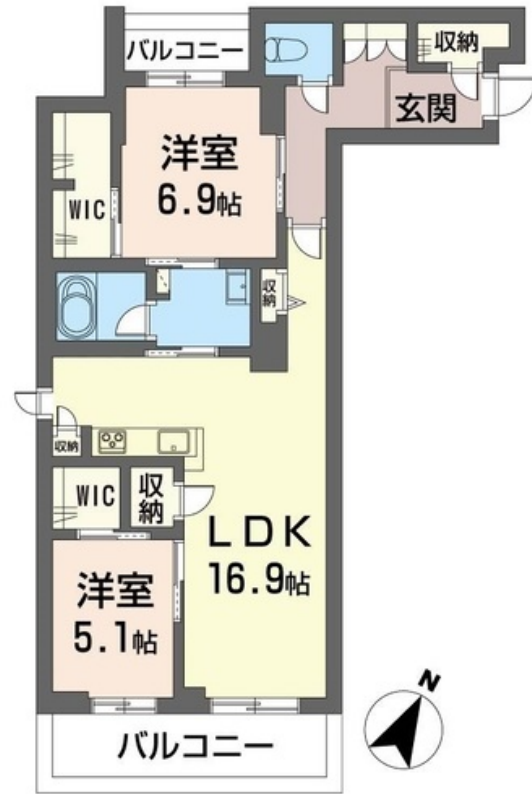
家賃 **173,000 円**

共益費等 7,000 円

敷金 1ヶ月

礼金 2ヶ月

モバイルで見る



積水ハウスの賃貸住宅 シャーメゾン  
**Sha Maison**

**この物件のオススメポイント**

- 共用部は内廊下仕様×エレベーター×オートロック ■ ホテルのような高級感溢れる共用空間 ■ 本物件は環境性を備え省エネルギー性能に優れたZEH賃貸住宅です ■ スマートロック・宅配BOX・防・・・

- この物件についているこだわり設備**
- 屋内共用廊下タイプ
  - 住宅性能評価
  - TVモニター付きインターホン
  - シャーメゾン ガーデンス
  - 耐震等級3
  - オートロック
  - 高遮音床システム
  - 長期優良住宅
  - 防犯カメラ
  - 宅配BOX
  - インターネット無料(WiFi付)
  - エレベーター

駐車場有り/高遮音床システム「SHAIDD55」/住宅性能評価/耐震等級3/ホテルライク/エレベーター/宅配BOX/ゴミ集積場(敷地内)/ペット相談可(犬・猫可)/駐輪場(屋根付き)/オートロック/防犯カメラ/BS/4K・8K対応/シャーメゾンガーデンス/LGBTQフレンドリー/角部屋/アクセントクロス/フローリング/雨戸(シャッタータイプ)/モニター付ドアホン/間接照明/ダウンライト/インターネット無料(Wi-Fi対応)/スマートロック/玄関鍵(①キー②ロック)/給湯箇所(浴室・台所・洗面所)/エコジョーズ/給湯器(追焚機能付)/浴室乾燥機

|        |                                    |           |                              |
|--------|------------------------------------|-----------|------------------------------|
| 物件名    | シャーメゾンルナ 204号室                     | 間取り       | 2LDK/洋室6.9 洋室5.1 LDK16.9 (帖) |
| アクセス   | 埼玉高速鉄道 浦和美園駅 徒歩8分                  | 専有面積 / 向き | 75.41㎡ / 南東                  |
| 所在地    | 埼玉県さいたま市緑区さいたま都市計画事業浦和東部第一<br>特定土地 | 築年月 / 構造  | 2024年10月中旬 / 重量鉄骨・2階-3階建     |
| ランドマーク | -                                  | 入居 / 契約期間 | 2024年10月中旬 / 2年              |
|        |                                    | 駐車場       | 有り / 月 8,800円 ~ 8,800円 (税込)  |

入居諸条件備考

シャーメゾンライフSUPPORT24 (月額880円税込)にご加入いただきます。ご入居にかかる諸費用として、退室時ハウスクリーニング費用74,800円(税込)スマートロック設定費用16,500円(税込)が必要です。/火災保険へのご加入が条件となります。\*ご入居中は、借家人賠償責任保険・個人賠償責任保険が付帯された火災保険へのご加入が必要となります。積水ハウス不動産グループでは、万一の事故の際、グループが連携して迅速に対応できる「シャーメゾンライフGUARD」(\*)へのご加入を推奨しております。\*保険契約の取扱代理店は、積水ハウス不動産東京(株)および積水ハウス不動産パートナーズ(株)となります。/積水ハウス不動産パートナーズの保証人不要プラン『らくらくパートナー』に加入が必要です。【新規契約時】事務手数料:33,000円(税込) 【毎月】保証料:月額賃料等の2%/諸費用及び、契約に要する費用は別途打合せ /【室内設備】IHキッチンヒーター/サーモスタット付きシャワー水柱/浴室暖房乾燥機/追焚給湯/洗髪洗面化粧台/洗浄機能付き便座/エアコン(全室)/化粧扉板/玄関全身ミラー/室内物干しホスクリーン/カラーTVモニターインターホン(録画機能付き)/アクセントクロス/玄関シューズクローゼット など/駐車場の空・料金等につきましては別途お問合せ下さい。/更新料:新賃料の1ヶ月分

※消費税は10%として計算しています。※掲載されている図面・写真等は、作成方法や撮影方法・時期などにより実際とは異なる場合があります。※家具や車などは、配置のイメージであり、賃貸物件に付属していません(家具家電付き等の表示があるものを除く)。

**ポイントがたまる**  
住んでいるだけでポイントが貯まり、住替え時に家賃が最大3ヶ月分無料に!

**らくらくパートナー**  
気分も手間もお財布も、らくらく。保証人不要のらくらくパートナー

**株式会社ケン・ハウジング 南浦和店**  
TEL:048-844-3370  
FAX: 048-844-3371

埼玉県さいたま市南区南本町1丁目3-13  
免許番号: 埼玉県免許(2)第23412号  
所属団体: (公社)全日本不動産協会/全国賃貸管理ビジネス協会/(公社)首都圏不動産公正取引協議会

取引形態  
仲介