

Sha Maison

積水ハウス品質のお部屋を シャーメゾン ショップ Shop

埼玉高速鉄道

浦和美園駅 徒歩1分

モバイルで見る



1LDK
マンション

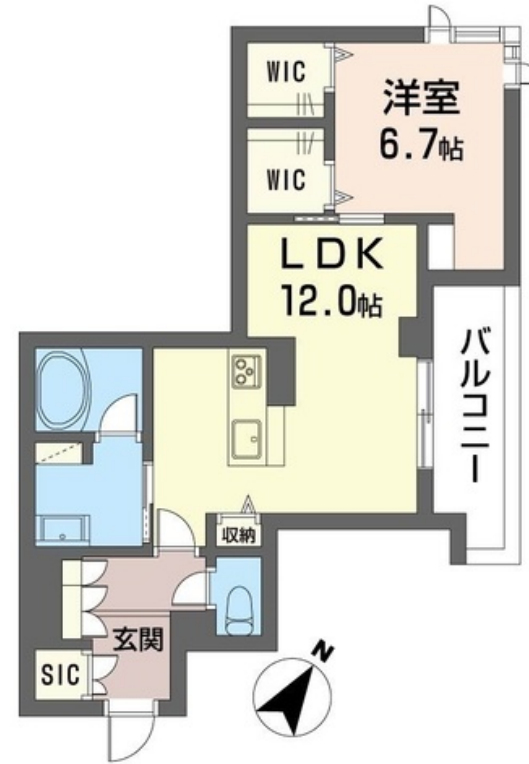
家賃 **124,000 円**

共益費等 7,000 円

敷金 1 ヶ月

礼金 2 ヶ月

【完成予想図】



この物件の
オススメ
ポイント

この物件についている **こだわり設備**

- 屋内共用廊下タイプ
- ワークスペース
- オートロック
- シャーメゾン ガーデنز
- インターネット 無料(WiFi付)
- 防犯カメラ
- 高遮音床 システム
- IOT対応
- エレベーター
- 宅配BOX
- TVモニター付き インターホン
- ペット相談可

駐車場有り/高遮音床システム「SHAIDD55」/ホテルライク/エレベーター/宅配BOX/ゴミ集積場(敷地内)/ペット相談可(犬・猫可)/駐輪場(屋根付き)/オートロック/防犯カメラ/BS/CA TV(都市型)/4K・8K対応/シャーメゾンガーデنز/LGBTQフレンドリー/ワークスペース/角部屋/アクセントクロス/ピクチャーレール/フローリング/雨戸(シャッタータイプ)/モニター付ドアホン/全身ミラー/間接照明/ダウンライト/照明器具(LED)/インターネット無料(Wi-Fi対応)/IOT対応/給湯箇所(浴室・台所・洗面所)/エコジョーズ/給湯

積水ハウスの賃貸住宅 シャーメゾン

Sha Maison

物件名 シモン ミソノ イースト 207号室

間取り 1LDK/洋室6.7 LDK12(帖)

アクセス 埼玉高速鉄道 浦和美園駅 徒歩1分

専有面積 / 向き 52.24㎡ / 東

所在地 埼玉県さいたま市緑区美園4丁目10-1、2

築年月 / 構造 2025年1月下旬/重量鉄骨・2階-4階建

入居 / 契約期間 2025年2月上旬/2年

ランドマーク -

駐車場 有り/月 16,500円 ~ 16,500円(税込)

入居諸条件備考

シャーメゾンライフSUPPORT 24(月額880円税込)にご加入いただきます。ご入居にかかる諸費用として、退室時ハウスクリーニング費用54,450円(税込)スマートロック設定費用16,500円(税込)が必要です。/火災保険へのご加入が条件となります。*ご入居中は、借家人賠償責任保険・個人賠償責任保険が付帯された火災保険へのご加入が必要となります。積水ハウス不動産グループでは、万一の事故の際、グループが連携して迅速に対応できる「シャーメゾンライフGUARD」(*)へのご加入を推奨しております。*保険契約の取扱代理店は、積水ハウス不動産東京(株)および積水ハウス不動産パートナーズ(株)となります。/積水ハウス不動産パートナーズの保証人不要プラン『らくらくパートナー』に加入が必要です。[新規契約時]事務手数料:33,000円(税込)、[毎月]保証料:月額賃料等の2%/諸費用及び、契約に要する費用は別途打合せ/駐車場の空・料金等につきましては別途お問合せ下さい。/更新料:新賃料の1ヶ月分

*消費税は10%として計算しています。*掲載されている図面・写真等は、作成方法や撮影方法・時期などにより実際とは異なる場合があります。*家具や車などは、配置のイメージであり、賃貸物件に付属していません(家具家電付き等の表示があるものを除く)。

ポイントがたまる
住んでいるだけでポイントが貯まり、住替え時に家賃が最大3ヶ月分無料に!

らくらくパートナー
気分も手間もお財布も、らくらく。保証人不要のらくらくパートナー

株式会社山修 浦和美園店

TEL:048-767-7067
FAX: 048-767-7068

埼玉県さいたま市緑区美園4丁目13-9モンターナ 2階
免許番号: 埼玉県免許(8)第15274号
所属団体: (公財)日本賃貸住宅管理協会 / (公社)埼玉県宅地建物取引業協会 / 全国賃貸管理ビジネス協会 (ほか)

取引形態
仲介