

Sha Maison

積水ハウス品質のお部屋を シャーメゾン ショップ Shop

埼玉高速鉄道

浦和美園駅 徒歩10分

モバイルで見る



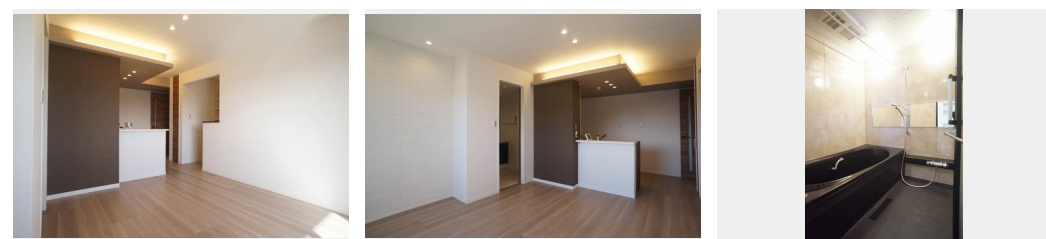
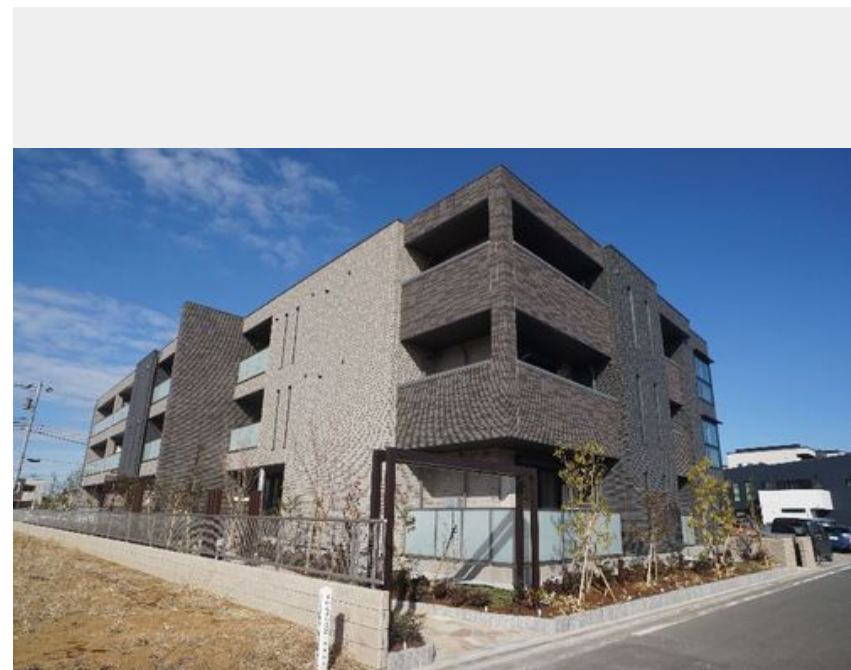
2LDK
マンション

家賃 **170,000 円**

共益費等 7,000 円

敷金 0 ヶ月

礼金 1.5 ヶ月



積水ハウスの賃貸住宅 シャーメゾン

Sha Maison

この物件の
オススメ
ポイント

この建物はZEH（ゼロ・エネルギー・ハウス）シャーメゾンとなっており高断熱性能と省エネ設備を採用し、光熱費の削減と冬は暖かく、夏は涼しく快適に過ごせます。太陽光発電・EV付重量鉄骨・・・

この物件についている **こだわり設備**

- シャーメゾン セレクション
- BELS
- 耐震等級3
- 屋内共用廊下タイプ
- シャーメゾン ZEH
- 断熱等性能等級4
- シャーメゾン ガーデンス
- 宅配BOX
- インターネット無料(WiFi付)
- 高遮音床システム
- 太陽光発電
- TVモニター付きインターホン

駐車場有り/高遮音床システム「SHAIDD55」/耐震等級3/断熱等性能等級4/ホテルライク/エレベーター/宅配BOX/ゴミ集積場(敷地内)/高齢者対応可/ペット相談可(犬・猫可)/駐輪場(屋根付き)/オートロック/防犯カメラ/BS/CATV(都市型)/シャーメゾンガーデンス/LGBTQフレンドリー/角部屋/アクセントクロス/ピクチャーレール/フローリング/複層ガラス/雨戸(シャッタータイプ)/モニター付ドアホン/全身ミラー/ダウンライト/照明器具(LED)/インターネット無料(Wi-Fi対応)/防犯ガラス(合せガラス)/玄関鍵(①キー)

物件名	エクセシア 201号室
アクセス	埼玉高速鉄道 浦和美園駅 徒歩10分 JR京浜東北線 浦和駅 バス30分、浦和美園東口 バス停
所在地	埼玉県さいたま市緑区美園3丁目14-4
ランドマーク	-

間取り	2LDK/洋室7.5 洋室7.2 LDK13.3 WIC1.3 WIC1.8(帖)
専有面積/向き	72.16㎡/南
築年月/構造	2022年1月下旬/重量鉄骨・2階-3階建
入居/契約期間	2025年1月上旬/2年
駐車場	有り/月 8,800円 ~ 8,800円(税込)

入居諸条件備考

シャーメゾンライフSUPPORT24(月額880円税込)にご加入いただきます。ご入居にかかる諸費用として、退去クリーニング費用(初回契約時) 70,950円(税込) 鍵交換費用24,200円(税込) が必要です。/火災保険へのご加入が条件となります。*ご入居中は、借家人賠償責任保険・個人賠償責任保険が付帯された火災保険へのご加入が必要となります。積水ハウス不動産グループでは、万一の事故の際、グループが連携して迅速に対応できる「シャーメゾンライフGUARD」(*)へのご加入を推奨しております。*保険契約の取扱代理店は、積水ハウス不動産東京(株)および積水ハウス不動産パートナーズ(株)となります。/積水ハウス不動産パートナーズの保証人不要プラン『らくらくパートナー』に加入が必要です。[新規契約時]事務手数料:33,000円(税込)、[毎月]保証料:月額賃料等の2%/諸費用及び、契約に要する費用は別途打合せ/対面式システムキッチン(2口IHヒーター+ラジエントヒーター、グリル付き)ワークトップ人工大理石仕様のシステムキッチン、1618ユニットバス(保温浴槽)、高効率給湯器エコジョーズ、浴室暖房乾燥機、ランドリー可動棚、高遮音床システム『SHAIDD55』、間接照明/駐車場の空・料金等につきましては別途お問合せ下さい。/更新料:新賃料の1ヶ月分

※消費税は10%として計算しています。※掲載されている図面・写真等は、作成方法や撮影方法・時期などにより実際とは異なる場合があります。※家具や車などは、配置のイメージであり、賃貸物件に付属していません(家具家電付き等の表示があるものを除く)。

ポイントがたまる
住んでいるだけでポイントが貯まり、住替え時に家賃が最大3ヶ月分無料に!

らくらくパートナー
気分も手間もお財布も、らくらく。保証人不要のらくらくパートナー

株式会社ケン・ハウジング
TEL:048-871-0099
FAX: 048-871-0089

埼玉県さいたま市浦和区東高砂町2-3
免許番号: 埼玉県免許(2)第23412号
所属団体: (公社)全日本不動産協会/全国賃貸管理ビジネス協会/(公社)首都圏不動産公正取引協議会

取引形態
仲介