

# Sha Maison

積水ハウス品質のお部屋を シャーメゾン ショップ Shop

J R 京浜東北線

浦和駅 バス9分 徒歩2分

モバイルで見る



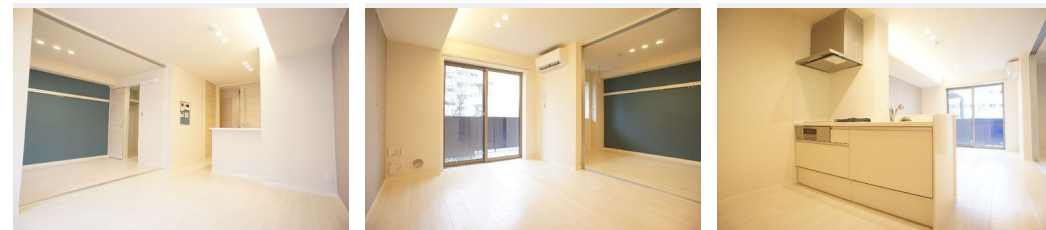
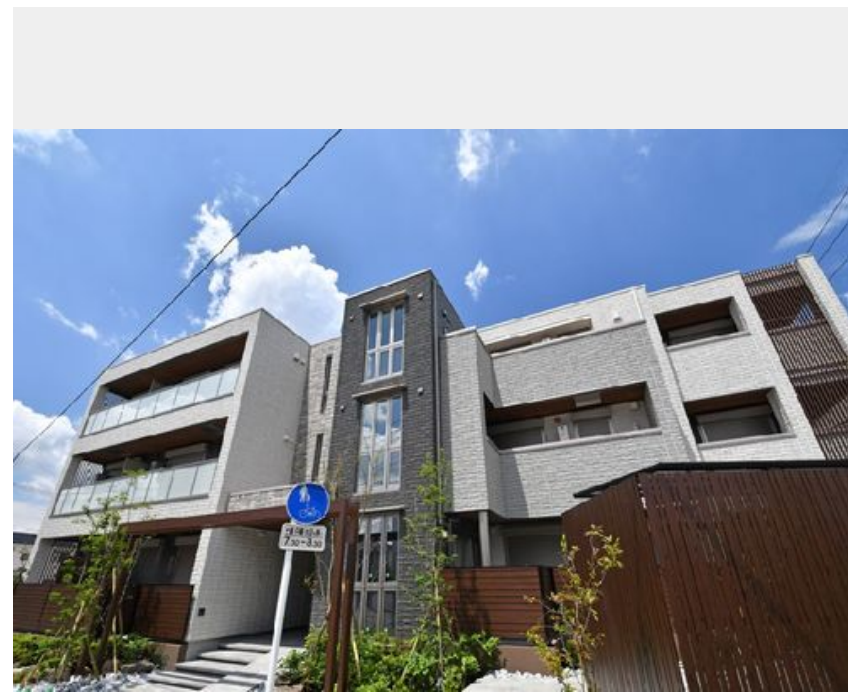
1LDK  
マンション

家賃 104,000 円

共益費等 6,000 円

敷金 0 ヶ月

礼金 1 ヶ月



積水ハウスの賃貸住宅 シャーメゾン

Sha Maison

この物件の  
オススメ  
ポイント

- □ 積水ハウス施工
- □ Hotel-Like Sha Maison ■ □ 重量鉄骨造  
3階建てエレベーター付のSha Maison外構に緑豊かな  
植栽溢れるSha Maison Gardens 認定物件・・・

## この物件についている こだわり設備

- 屋内共用廊下タイプ
- シャーメゾン ガーデンス
- 高遮音床システム
- 宅配BOX
- 耐震等級3
- 耐震等級3
- 断熱等性能等級4
- インターネット無料(WiFi付)
- TVモニター付きインターホン
- オートロック
- 防犯カメラ
- 防犯ガラス
- 警備システム

駐車場有り/高遮音床システム「SHAIDD55」/耐震等級3/断熱等性能等級4/ホテルライク/エレベーター/宅配BOX/ゴミ集積場(敷地内)/駐輪場(屋根付き)/オートロック/防犯カメラ/BS/CATV(都市型)/4K対応/シャーメゾンガーデンス/LGBTQフレンドリー/アクセントクロス/ピクチャーレール/スライディングスクリーン/複層ガラス/雨戸(電動シャッタータイプ)/モニター付ドアホン/全身ミラー/間接照明/ダウンライト/照明器具(LED)/1階生活/インターネット無料(Wi-Fi対応)/防犯ガラス(合せガラス)/玄関鍵(①キー②ロック)/

物件名	ル・ソレイユ・ルヴァン 102号室	間取り	1LDK/洋室6.1 LDK11.8(帖)
アクセス	J R 京浜東北線 浦和駅 バス9分、太田窪3丁目 バス停 徒歩2分	専有面積 / 向き	45.9㎡ / 南
所在地	埼玉県さいたま市緑区原山1丁目27-26	築年月 / 構造	2020年7月下旬 / 重量鉄骨・1階-3階建
ランドマーク	-	入居 / 契約期間	2024年11月下旬 / 2年
		駐車場	なし

入居諸条件備考

シャーメゾンライフSUPPORT24(月額880円税込)にご加入いただきます。ご入居にかかる諸費用として、退去クリーニング費用(初回契約時) 50,820円(税込) 鍵交換費用28,600円(税込) が必要です。/火災保険へのご加入が条件となります。\*ご入居中は、借家人賠償責任保険・個人賠償責任保険が付帯された火災保険へのご加入が必要となります。積水ハウス不動産グループでは、万一の事故の際、グループが連携して迅速に対応できる「シャーメゾンライフGUARD」(\*)へのご加入を推奨しております。\*保険契約の取扱代理店は、積水ハウス不動産東京(株)および積水ハウス不動産パートナーズ(株)となります。/積水ハウス不動産パートナーズの保証人不要プラン『らくらくパートナー』にご加入が必要です。[新規契約時]事務手数料:33,000円(税込) [毎月]保証料:月額賃料等の2%/諸費用及び、契約に要する費用は別途打合せ/【設備仕様】IHクッキングヒーター/サーモスタット付きシャワー水栓/浴室暖房乾燥機/高効率追焚給湯エコジョーズ/洗髪洗面化粧台/暖房洗浄便座/エアコン/化粧鏡板/玄関全身ミラー/室内物干しホスクリン/アクセントクロス/ウォークインクローゼット/カラーTVモニターインターホン(録画機能付き)/玄関シューズクローゼット/各室LED照明/人感センサーライト/高断熱ペアガラス など/更新料:新賃料の1ヶ月分

※消費税は10%として計算しています。※掲載されている図面・写真等は、作成方法や撮影方法・時期などにより実際とは異なる場合があります。※家具や車などは、配置のイメージであり、賃貸物件に付属していません(家具家電付き等の表示があるものを除く)。

**ポイントがたまる**  
住んでいるだけでポイントが貯まり、  
住替え時に家賃が最大3ヶ月分無料に!

**らくらくパートナー**  
気分も手間もお財布も、らくらく。  
保証人不要のらくらくパートナー

株式会社レーベンハウス 浦和店  
TEL:048-789-7311  
FAX: 048-789-7362

埼玉県さいたま市浦和区高砂2丁目2-20 Kビル1F  
免許番号: 埼玉県免許(8)第15338号  
所属団体: (公社) 埼玉県宅地建物取引業協会 / (公社) 首都圏不動産公正取引協議会

取引形態  
仲介