

# Sha Maison

積水ハウス品質のお部屋を シャーメゾン ショップ Shop

J R 武蔵野線

東浦和駅 徒歩19分

モバイルで見る



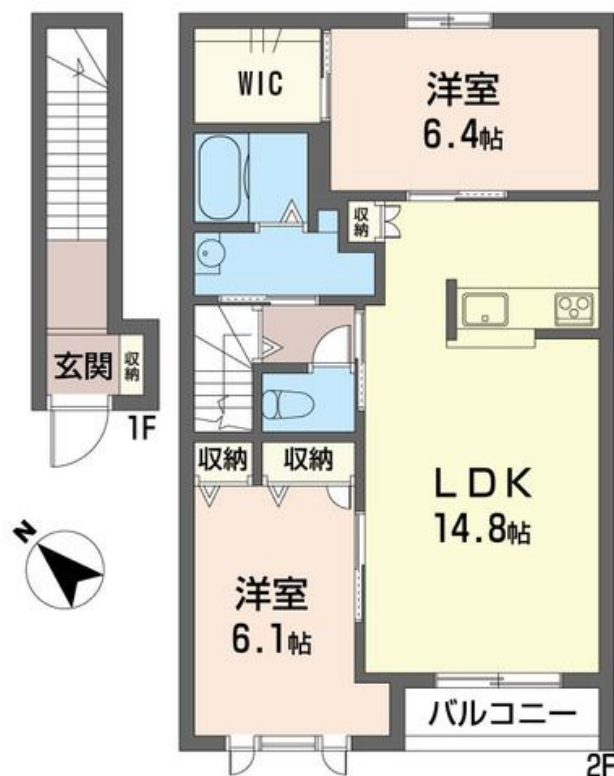
2LDK  
アパート

家賃 93,000 円

共益費等 4,000 円

敷金 0 ヶ月

礼金 0.5 ヶ月



この物件の  
オススメ  
ポイント

積水ハウス施工のSha Maison。敷地内駐車場有り！（要空き確認・別途契約有）【周辺施設】セブンイレブン 徒歩6分（470m）／ファミリーマート 徒歩9分（660m）／ドラッグス・・・

## この物件についている こだわり設備



駐車場有り／ゴミ集積場（敷地内）／高齢者対応可／ペット相談可（犬・猫可）／駐輪場（屋根付き）／LGBTQフレンドリー／モニタ付ドアホン／給湯器／シャワー／洗濯機置場（室内）／洗面化粧台／バス・トイレ（セパレート）／エアコン／バルコニー

物件名	クレストコート 202号室
アクセス	J R 武蔵野線 東浦和駅 徒歩19分 J R 武蔵野線 東浦和駅 バス7分、中丸団地北 バス停 徒歩
所在地	埼玉県さいたま市緑区大字中尾 2 0 2 8 - 4
ランドマーク	-

間取り	2LDK / LDK 14.8 洋室6.4 洋室6.1 (帖)
専有面積 / 向き	66.4㎡ / 南西
築年月 / 構造	2004年11月中旬 / 軽量鉄骨・2階-2階建
入居 / 契約期間	2024年12月下旬 / 2年
駐車場	有り / 月 6,600円 ~ 6,600円 (税込)

入居諸条件備考

シャーメゾンライフSUPPORT 24（月額880円税込）にご加入いただきます。ご入居にかかる諸費用として、退去クリーニング費用（初回契約時）65,340円（税込）鍵交換費用23,595円（税込）が必要です。／火災保険へのご加入が条件となります。＊ご入居中は、借家人賠償責任保険・個人賠償責任保険が付帯された火災保険へのご加入が必要となります。積水ハウス不動産グループでは、万一の事故の際、グループが連携して迅速に対応できる「シャーメゾンライフGUARD」(\*)へのご加入を推奨しております。＊保険契約の取扱代理店は、積水ハウス不動産東京（株）および積水ハウス不動産パートナーズ（株）となります。／積水ハウス不動産パートナーズの保証人不要プラン『らくらくパートナー』に加入が必要です。【新規契約時】事務手数料：33,000円（税込）、【毎月】保証料：月額賃料等の2％／諸費用及び、契約に要する費用は別途打合せ【ペット飼育可物件】＊ペット飼育の場合敷金1ヶ月「ライフアシストクラブ」加入必須です。／駐車場の空・料金等につきましては別途お問合せ下さい。／更新料：新賃料の1ヶ月分

※消費税は10%として計算しています。※掲載されている図面・写真等は、作成方法や撮影方法・時期などにより実際とは異なる場合があります。＊家具や車などは、配置のイメージであり、賃貸物件に付属していません（家具家電付き等の表示があるものを除く）。

**ポイントがたまる**  
住んでいるだけでポイントが貯まり、住替え時に家賃が最大3ヶ月分無料に!

**らくらくパートナー**  
気分も手間もお財布も、らくらく。保証人不要のらくらくパートナー

株式会社ケン・ハウジング  
TEL:048-871-0099  
FAX: 048-871-0089

埼玉県さいたま市浦和区東高砂町 2 - 3  
免許番号：埼玉県免許(2)第23412号  
所属団体：（公社）全日本不動産協会／全国賃貸管理ビジネス協会／（公社）首都圏不動産公正取引協議会

取引形態  
仲介